



# VERCHÈRES



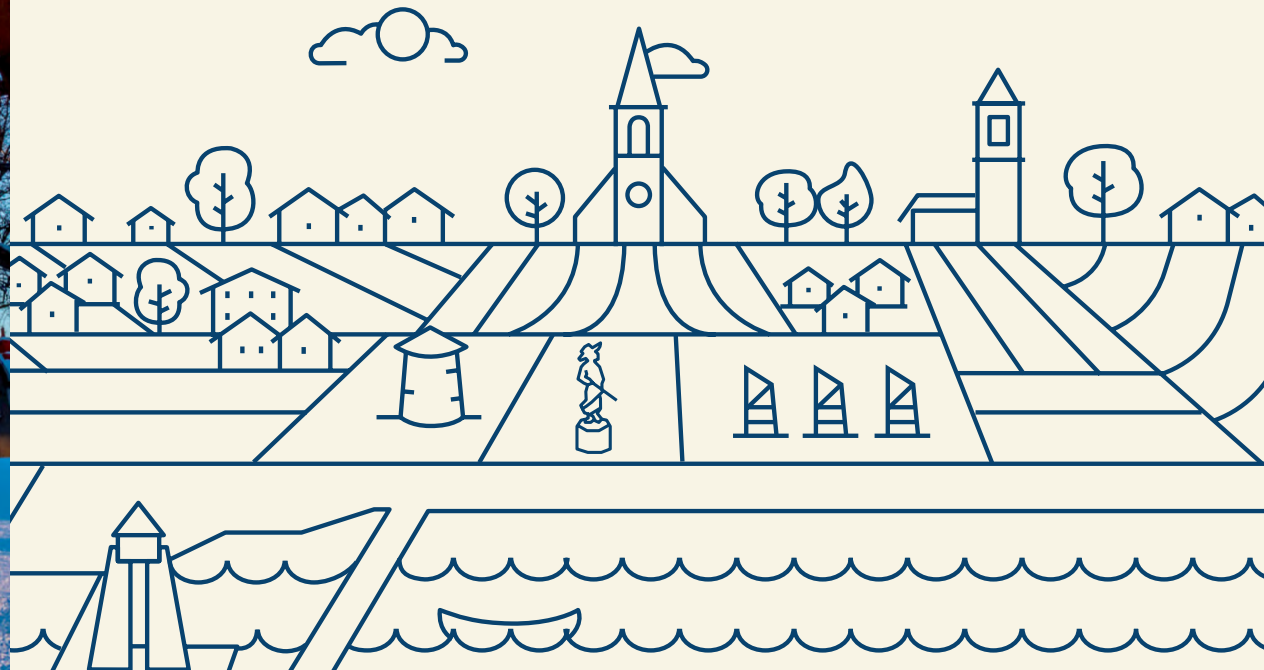


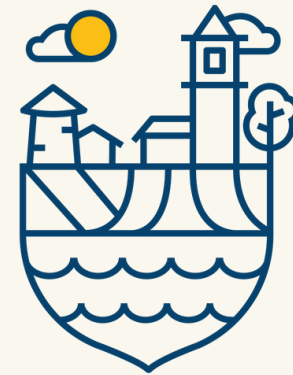
Les valeurs fondamentales suivantes :

**Famille, Implication citoyenne, Développement durable, Innovation et Sentiment d'appartenance** ont été soigneusement intégrées dans la conception du logo, représentant ainsi l'identité distinctive de **la Municipalité de Verchères**. Ce logo est bien plus qu'un simple symbole; il incarne l'harmonie qui existe entre le patrimoine, la nature et les membres de la communauté.

Dans le processus de création, l'objectif principal était de traduire visuellement ces valeurs essentielles, tout en veillant à ce que l'identité graphique soit à la fois cohérente et mémorable.

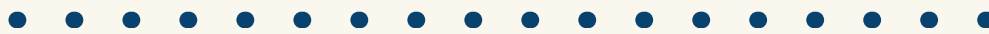
La Municipalité vise à offrir un cadre de vie équilibré, où le bien-être des citoyens est au cœur de toutes ses initiatives, tout en préservant son caractère champêtre et villageois. Le logo doit donc refléter cette intégration entre l'héritage culturel et les aspirations modernes, soutenant ainsi les engagements de Verchères en matière de services de qualité et de gestion durable. Ce faisant, il doit également susciter un fort sentiment d'appartenance chez les résidents, renforçant leur fierté d'appartenir à cette communauté unique.





**VERCHÈRES**

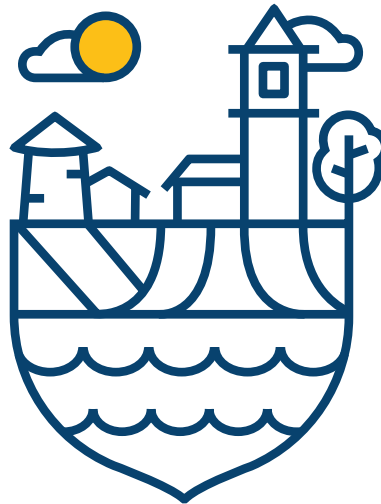
1971



2024

## Version classique

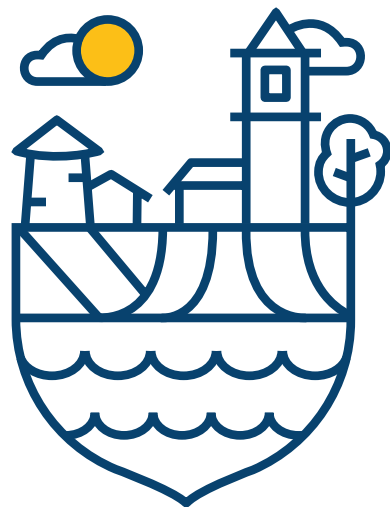
Le logo a été conçu pour représenter la Municipalité de Verchères. Il se décline en deux éléments principaux : l'icône, qui intègre des éléments visuels caractéristiques pour identifier la ville, et la typographie. La version classique présente une composition verticale, optimisée pour une application fluide sur divers supports graphiques. Cette structure garantit une cohérence visuelle et une lisibilité accrue, essentielles pour renforcer l'identité de la marque à travers différents contextes.



# VERCHÈRES

## Version horizontale

La version horizontale du logo a été conçue pour offrir une flexibilité d'application, facilitant son intégration sur divers supports visuels. Cette composition permet une meilleure adaptation dans des formats plus larges, tels que les bannières, les affiches ou les en-têtes de documents, tout en préservant la lisibilité et l'impact visuel. En optant pour cette disposition, le logo assure une cohérence et une visibilité renforcées de son identité à travers différents contextes de communication.



# VERCHÈRES

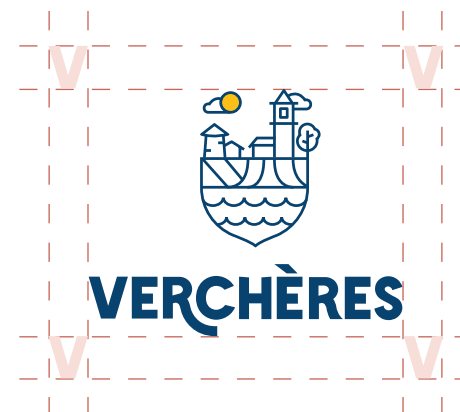
## Application sur différents fonds

Le logo a été conçu pour s'adapter à une variété de fonds, garantissant ainsi sa visibilité et son impact visuel dans divers contextes. Qu'il soit utilisé sur des surfaces claires ou sombres, le logo maintient une cohérence esthétique, permettant une intégration fluide dans tout type de support graphique. Cette flexibilité assure que l'identité visuelle reste reconnaissable et pertinente, peu importe l'environnement dans lequel elle est appliquée.



## Zone de protection

La zone de protection a été construite pour permettre au logo d'avoir une visibilité et un espace où il peut coexister avec d'autres logos. C'est pourquoi il est recommandé de respecter ces marges de protection.



## Taille minimale

Pour garantir une lisibilité optimale du logo, il est recommandé de respecter une taille minimale adaptée à chaque support, que ce soit pour l'impression ou le numérique. Cette approche assurera la visibilité de tous les éléments typographiques et graphiques.

Si nécessaire, veillez également à séparer l'icône de la typographie pour permettre l'adaptation à d'autres formats. En suivant ces suggestions, vous contribuerez à maintenir la cohérence et l'impact visuel de l'identité de marque, quel que soit le format utilisé.

## Impression

.75 pouces



## Numérique

30 px



10 px



# Palette de couleurs

RGB : 8-66-100  
CMYK : 100-78-32-17  
# : 08426E

RGB : 252-191-23  
CMYK : 1-26-98-0  
# : FCBF17

RGB : 240-232-201  
CMYK : 6-6-23-0  
# : FOE8C9

RGB : 235-150-135  
CMYK : 4-49-41-0  
# : EB9687

RGB : 201-102-89  
CMYK : 17-71-64-3  
# : C96659

RGB : 125-153-168  
CMYK : 54-31-27-1  
# : 7D99A8

RGB : 92-140-181  
CMYK : 67-37-13-0  
# : 5C8CB5

RGB : 28-102-56  
CMYK : 87-35-95-28  
# : 1C6638

RGB : 74-120-92  
CMYK : 73-34-70-17  
# : 4A785C

RGB : 138-189-153  
CMYK : 48-9-48-0  
# : 8ABD99

## Typographie

La typographie Averta est stratégiquement utilisée pour les titres et sous-titres, créant une hiérarchie visuelle claire et engageante. Son design moderne, avec des lignes nettes et un espacement harmonieux, attire l'attention et facilite la navigation dans le contenu. De plus, elle s'applique à certains paragraphes, notamment pour les citations et les introductions, ajoutant une touche d'élégance contemporaine. En améliorant l'impact visuel et la lisibilité, Averta enrichit l'expérience utilisateur, rendant le contenu à la fois accessible et agréable à lire, tout en reflétant l'identité de la marque.

# Averta

Thin

Light

Regular

Semibold

Bold

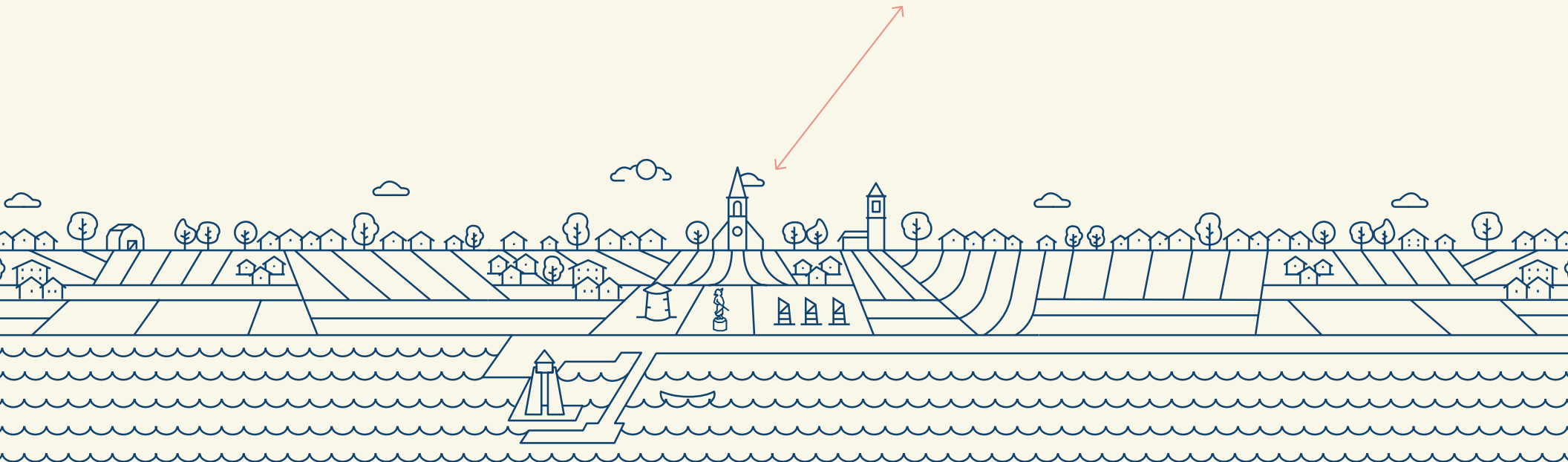
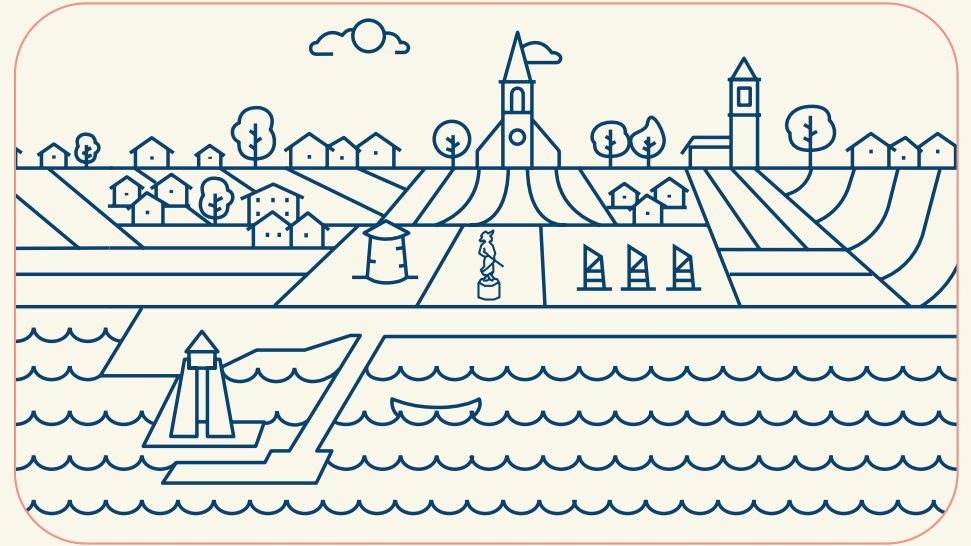
Extrabold

Black

## Éléments graphiques / Skyline

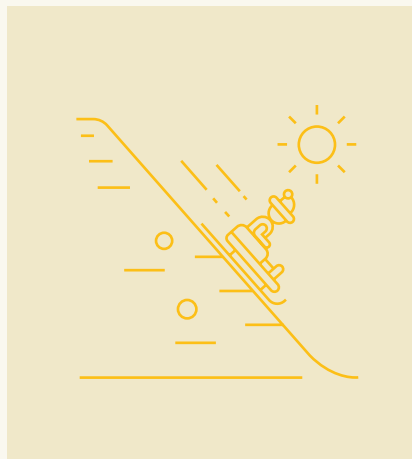
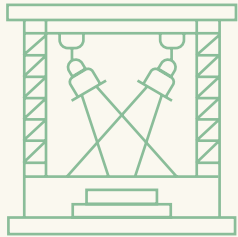
Les éléments graphiques ont été soigneusement élaborés à partir de panoramas emblématiques de la Municipalité de Verchères, permettant une identification immédiate des caractéristiques distinctives du village. En intégrant ces images de paysages locaux, le design visuel souligne non seulement l'identité unique de Verchères, mais crée également un lien émotionnel avec les résidents et les visiteurs.

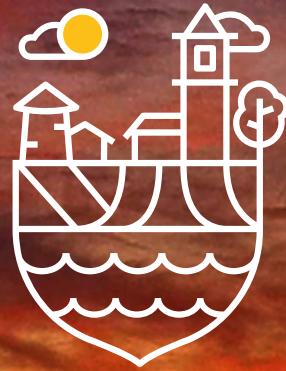
Cette approche visuelle vise à capturer l'essence de la municipalité, mettant en avant ses atouts naturels et culturels. Ainsi, les éléments graphiques participent activement à la narration de l'histoire et des valeurs de Verchères, renforçant l'attrait et la reconnaissance de la marque.



## Éléments graphiques / Icônes

Des icônes personnalisées ont été méticuleusement élaborées pour identifier les activités, événements, lieux et emblèmes de la municipalité. Ces icônes illustrent l'application d'un design minimaliste et coloré, offrant ainsi une représentation claire et attrayante. Leur utilisation contribue à renforcer la cohérence visuelle de l'identité de la marque tout en facilitant la reconnaissance des différents éléments qui composent l'univers de Verchères.





# VERCHÈRES

