

PRINTEMPS 2024

# L'OLIVIER

## BULLETIN MUNICIPAL



### À lire dans ce numéro

- 4 Budget 2024 – Une vision d'avenir
- 6 Camp de la relâche
- 8 Rallye aux cocos





**Sylvain Casavant**  
s.casavant@st-mathias.org

## Chères citoyennes, Chers citoyens,

En ce tout premier bulletin de l'année, les conseillères et les conseillers municipaux m'accompagnent pour vous souhaiter une bonne année 2024.

Vous trouverez un aperçu des prévisions budgétaires pour l'année 2024, budget présenté lors de la séance du conseil municipal du mois de décembre dernier. Je vous invite à consulter le tout en page 4. Les conseillers et moi-même serons heureux de discuter des projets municipaux avec vous si vous avez des questions!

N'oubliez pas également de participer à notre activité de Pâques. Vu sa grande popularité l'an dernier, le rallye aux cocos sera de retour. Tous les détails se trouvent dans ce bulletin!

Bonne saison à toutes et tous!

Votre maire,



### Prochaines séances du conseil

12 février, 11 mars, 15 avril, dès 19 h  
à la salle Pauline-Casavant



**Natacha —  
Garneau - Tremblay**  
Conseillère poste #1  
n.garneautremblay@st-mathias.org



**Valéry —  
Casavant**  
Conseillère poste #3  
v.casavant@st-mathias.org



**Pierre-Yves —  
Viens**  
Conseiller poste #5  
py.viens@st-mathias.org



**Karine —  
Potvin**  
Conseillère poste #2  
k.potvin@st-mathias.org



**Martin —  
Loiselle**  
Conseiller poste #4  
m.loiselle@st-mathias.org



**Ghislain —  
Bernard**  
Conseiller poste #6  
g.bernard@st-mathias.org

## COORDONNÉES

### Hôtel de ville

300, chemin des Patriotes,  
Saint-Mathias-sur-Richelieu  
(Québec) J3L 6Z5  
450-658-2841 | poste 0  
[info@st-mathias.org](mailto:info@st-mathias.org)

### Heures d'ouverture

Lundi au jeudi : 8 h 30 à 12 h  
13 h à 16 h 45  
Vendredi : 8 h 30 à 12 h

### Service des loisirs

450-658-2841 | poste 206  
[loisirs@st-mathias.org](mailto:loisirs@st-mathias.org)

### Service de l'urbanisme

450-658-2841 | poste 213  
[urbanisme@st-mathias.org](mailto:urbanisme@st-mathias.org)



Suivez-nous  
sur Facebook.

### Bibliothèque

#### Thimothée-Franchère

99, rue Lussier  
450-658-2841 | poste 214  
[bibliotheque@st-mathias.org](mailto:bibliotheque@st-mathias.org)

#### Heures d'ouverture

Lundi : 12 h 30 à 16 h 30  
18 h 30 à 20 h 30  
Mardi : 18 h 30 à 20 h 30  
Mercredi : 12 h à 16 h 30  
18 h 30 à 20 h 30  
Samedi : 10 h à midi

## VOTRE BULLETIN MUNICIPAL

**Rédaction** : Service des communications  
**Mention de source** : Photo de couverture de Alexis  
**Impression** : Les Publications Municipales  
**Graphisme** : Agence SQU4D Inc.  
**Tirage** : 2 335

**Livraison** : Février 2024

**Distribution** : Postes Canada, toutes les adresses de la Municipalité

**Prochaine parution** : Mai 2024

**Dépôt légal** : Bibliothèque et Archives nationales du Québec, 2024.

Le genre masculin est utilisé dans le seul but d'alléger la présentation de cette publication.

## À L'AGENDA

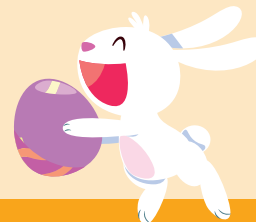


### 10 mars

On avance l'heure à 2 h du matin. N'oubliez pas de changer les piles de votre avertisseur de fumée!

### 29 mars et 1<sup>er</sup> avril

Services municipaux fermés pour Pâques



## VOS COLLECTES

### Ligne INFO-COLLECTES

450-693-2ECO (2326) ou  
1-833-693-2ECO (2326)  
InfoCollectes@mrcrouville.qc.ca  
www.mrcrouville.qc.ca

### ÉCOCENTRE MARIEVILLE

135, chemin du Ruisseau Saint-Louis Est, Marieville  
Novembre à mars :  
Ouvert du jeudi au samedi | 9 h à 16 h 30  
Dès le 3 avril : Ouvert du mercredi au samedi | 9 h à 16 h 30  
Fermé pour le congé de Pâques les 29 et 30 mars.

### ÉCOCENTRE SAINT-CÉSaire

275, route 112, Saint-Césaire  
Fermé pour l'hiver  
Dès le 4 avril : Ouvert du jeudi au samedi | 9 h à 16 h 30

## PROCHAINES COLLECTES

### Dès avril

Collecte organique à toutes les semaines  
Collecte des déchets aux 2 semaines

### 3 au 7 avril

Collecte des résidus volumineux (INSCRIPTION REQUISE)

### 14 avril, 28 avril & 12 mai

Collectes de feuilles, chaumes et brindilles\*

\*Notez que les branches sont refusées. Il existe une collecte spécifique pour le déchiquetage des branches, celle-ci aura lieu durant la semaine du 21 mai (inscription requise).

**Rendez-vous au [mrcrouville.qc.ca](http://mrcrouville.qc.ca) pour tous les détails sur les collectes, de même que pour procéder à l'inscription aux collectes, le cas échéant.**

## Actualités municipales

### Stationnement hivernal de nuit

L'hiver est finalement arrivé! Vous n'êtes pas encore inscrits aux alertes *Info-Stationnement de nuit* via SOMUM?

#### Rien de plus simple :

- Connectez-vous ou créez-vous un compte;
- Sélectionnez le ou les modes de communication désiré (courriel, texto et/ou téléphone [appel vocal]);

• **Cochez l'abonnement à Info-Stationnement de nuit.**



**Vous avez déjà un compte? ATTENTION!**  
**Vous ne serez pas automatiquement inscrits aux alertes Info-Stationnement de nuit. Vous devez également aller activer l'abonnement à cette catégorie d'alerte.**

Assurez-vous par le fait même que les informations de votre profil sont complètes et à jour ET de bien avoir sélectionné les modes de communications désirés!

Et voilà! Vous serez ainsi avisés lors d'un changement à la situation, signifiant que le stationnement de nuit est possible ou non jusqu'à nouvel ordre.

Vous pouvez également consulter notre page web ou la ligne *Info-Stationnement de nuit* au 450-279-0133.

#### Cet hiver, soyez informés!

Tous les détails se trouvent en ligne sur notre page *Stationnement de nuit*.

DÈS LE 1 DÉCEMBRE

0H À 7H



INFO-STATIONNEMENT  
DE NUIT  
450-279-0133



INSCRIVEZ-VOUS  
AUX ALERTES



[SAINT-MATHIAS-SUR-RICHELIEU.ORG/STATIONNEMENT-DE-NUIT](http://SAINT-MATHIAS-SUR-RICHELIEU.ORG/STATIONNEMENT-DE-NUIT)

## Adoption du budget 2024 – Une vision d’avenir

Lors de la séance extraordinaire du 14 décembre 2023, le conseil municipal de la Municipalité de Saint-Mathias-sur-Richelieu a procédé à l’adoption de son budget 2024.

«Lors du précédent exercice budgétaire, la Municipalité avait réduit ses investissements afin de contrebalancer la très importante hausse du taux d’inflation. Cet exercice budgétaire 2024 visait à reprendre ceux-ci dans le but de continuer à offrir des services adéquats aux citoyens et de maintenir les acquis et les

infrastructures en place. Le budget a donc été réalisé en ce sens, en considérant les nouvelles hausses au niveau du taux d’inflation et des quotes-parts.», mentionne M. Sylvain Casavant, maire de Saint-Mathias-sur-Richelieu.

Au terme de cet exercice budgétaire, le taux de taxation de base est passé de 0,5225 \$ à 0,5725 \$ du 100 \$ d’évaluation. La hausse du compte de taxes moyen est de 7,96 % pour une maison moyenne avec services.

«Cet exercice budgétaire et la reprise des investissements nous ont permis de plancher sur une priorisation des besoins. Les efforts des deux dernières années s’inscrivent

maintenant dans une vision qui nous permet de nous projeter dans l’avenir. Notons l’entretien de la station des eaux usées afin d’assurer son fonctionnement dans l’attente de la nouvelle construction, la planification active des mesures d’urgence afin d’être prêts à toute éventualité et la planification des entretiens nécessaires à certaines rues.», ajoute M. Casavant.

La présentation budgétaire et le programme triennal des immobilisations peuvent être consultés sur le site Web de la Municipalité au [saint-mathias-sur-richelieu.org/budget](http://saint-mathias-sur-richelieu.org/budget). Le compte de taxes sera acheminé aux citoyens par la poste en février prochain.

## Répartition des revenus

POSTES BUDGÉTAIRES	2024	2023	DIFFÉRENCE
Taxes foncières générales	(5 632 727) \$	(5 107 244) \$	(525 483) \$
Services municipaux	(1 401 485) \$	(1 367 849) \$	(33 636) \$
Tenant lieu des taxes	(25 750) \$	(25 800) \$	50 \$
Transferts de droits	(495 201) \$	(369 334) \$	(125 867) \$
Services rendus	(106 850) \$	(103 700) \$	(3 150) \$
Amendes pénalités intérêts	(87 560) \$	(37 830) \$	(49 730) \$
Imposition de droits	(332 360) \$	(433 450) \$	101 090 \$
Autres revenus	(7 000) \$	(6 200) \$	(800) \$
<b>Total avant conciliation</b>	<b>(8 088 933) \$</b>	<b>(7 451 407) \$</b>	<b>(637 526) \$</b>
Virement de fonds affectés	-	-	-
<b>Total après conciliation</b>	<b>(8 088 933) \$</b>	<b>(7 451 407) \$</b>	<b>(637 526) \$</b>

## Répartition des charges

POSTES BUDGÉTAIRES	2024	2023	DIFFÉRENCE
Administration	1 333 454 \$	1 198 510 \$	134 944 \$
Sécurité publique	1 831 359 \$	1 643 537 \$	187 822 \$
Réseau routier – transport	1 726 293 \$	1 663 669 \$	62 624 \$
Hygiène du milieu	1 389 562 \$	1 406 149 \$	(16 587) \$
Aménagement, urbanisme et santé bien-être	348 579 \$	313 746 \$	34 833 \$
Loisirs et culture	740 511 \$	678 113 \$	62 398 \$
Frais de financement	35 733 \$	29 915 \$	5 818 \$
<b>Total avant conciliation</b>	<b>7 405 491 \$</b>	<b>6 933 640 \$</b>	<b>471 851 \$</b>
Remboursement de la dette L.T.	85 140 \$	75 636 \$	9 504 \$
Réserve financière – voirie	278 417 \$	230 608 \$	47 809 \$
Activités d’investissement	241 508 \$	136 800 \$	104 708 \$
Remboursement fonds de roulement	66 892 \$	47 238 \$	19 654 \$
Fonds élections	11 485 \$	11 485 \$	-
<b>Total après conciliation</b>	<b>8 088 933 \$</b>	<b>7 435 407 \$</b>	<b>653 526 \$</b>
Affectation du surplus accumulé		(16 000) \$	

## Vie citoyenne

### Envoi du compte de taxes

Le compte de taxes sera acheminé aux citoyens par la poste au cours du mois de février. Les dates d'échéance pour les versements y seront également indiquées. Tous les détails sur les méthodes de paiement pourront être consultés en ligne au [saint-mathias-sur-richelieu.org/taxation](http://saint-mathias-sur-richelieu.org/taxation).

### Calendriers

#### Séances ordinaires du conseil

Le calendrier des séances ordinaires du conseil municipal 2024 est maintenant en ligne. Consultez-le dès maintenant sur notre page *Séances du conseil*.

#### Comité consultatif d'urbanisme (CCU) & Comité de démolition

Les calendriers 2024 des assemblées de ces comités seront bientôt disponibles en ligne, sous l'onglet *Démocratie > Comités*.

### Abris d'auto temporaires

À l'approche du printemps, nous vous rappelons que les abris d'auto temporaires (de type Tempo) doivent être retirés **au plus tard le 15 avril 2024**.

### Subventions écologiques

Saviez-vous que vous pourriez obtenir des subventions pour l'achat de couches et de produits d'hygiène lavables? En effet, une aide financière de 200 \$ par enfant est offerte pour l'achat d'un ensemble de couches lavables de même qu'un remboursement de 50 % des frais rattachés à l'achat de produits d'hygiène lavables, jusqu'à concurrence de 100 \$.

Notons qu'en plus des produits lavables auxquels nous pensons couramment (couches, serviettes/culottes/coupe menstruelles, etc.), de nombreux autres produits font également partie de la liste, comme les culottes d'entraînement à la propreté ou pour fuites urinaires lavables, le papier de toilette lavable, de même que les compresses d'allaitement lavables.

Pour tous les détails et les conditions, rendez-vous au [mrcrouville.qc.ca/subventions](http://mrcrouville.qc.ca/subventions).

### RAPPEL - Prenez de l'avance pour vos demandes de permis!

Vous avez des projets d'aménagement ou de construction pour le printemps ou l'été prochain? Nous vous invitons

à vous renseigner dès maintenant sur la réglementation applicable en communiquant avec notre équipe à l'urbanisme. Vous serez ainsi prêt pour amorcer vos projets dès que possible! Pour les joindre, écrivez-leur au [urbanisme@st-mathias.org](mailto:urbanisme@st-mathias.org).

### Communiqué du Centre de services scolaire des Hautes-Rivières

#### La période d'inscription officielle arrive à grands pas

La période d'inscription officielle pour la prochaine rentrée scolaire 2024-2025 aura lieu sous peu. Tous les détails au [cssdhr.gouv.qc.ca](http://cssdhr.gouv.qc.ca).

#### Nouveaux élèves

Préscolaire et primaire  
12 au 16 février 2024  
Secondaire  
12 février au 15 mars 2024

#### Réinscription

Préscolaire et primaire  
5 au 9 février 2024  
Secondaire  
12 février au 15 mars 2024



## Envoyez-nous vos photos!

Vous aimeriez que votre photo se retrouve en page couverture de l'Olivier, sur notre site web ou dans notre prochaine infolettre? Nous vous invitons à nous acheminer celles-ci en haute résolution en remplissant le formulaire disponible en ligne!

**La saison est passée?** Ce n'est pas grave puisque nous les gardons en banque pour l'an prochain! OH! Et bien que nous adorions recevoir de beaux paysages, n'hésitez pas à nous envoyer des photos de vous ou de vos amis à 4 pattes également!



## Nos activités à venir !



### Heure du conte

Les samedis 17 février,  
23 mars et 27 avril,  
de 10 h 30 à 11 h 30  
Bibliothèque

Initiez vos tout-petits à la lecture grâce à nos heures du conte. En plus de la lecture, une collation est servie sur place et l'activité se termine avec un bricolage.



### Badminton et pickleball libre \*

Tous les samedis (Pickleball)  
Tous les jeudis (Badminton)  
Gymnase de l'école Pointe-Olivier

Réservation obligatoire | Horaire en ligne  
3 terrains disponibles | 10 \$/heure



### Patinoire extérieure

Cour de l'École Pointe-Olivier

La température était finalement de notre côté pour permettre le démarrage de

la patinoire! Celle-ci est ouverte selon l'horaire ici-bas. L'état de la patinoire est mis à jour quotidiennement sur la page web *Patinoire extérieure*.

#### Horaire

Lundi au jeudi : 18 h à 21 h  
Vendredi : 18 h à 22 h  
Samedi : 9 h à 22 h  
Dimanche : 9 h à 21 h



### Défi château de neige

Petits et grands, vous avez envie de sortir de la maison pour jouer dans la neige? Relevez le Défi château de neige et courez la chance de gagner de nombreux prix!

**Comment participer?** Pour participer, il suffit de bâtir un château de neige, de le prendre en photo et de l'inscrire sur le site [defichateaudeneige.ca](http://defichateaudeneige.ca) avant le 12 mars dans l'onglet *Inscriptions*. En vous inscrivant, choisissez l'option *Châteaux*. Dans le formulaire, vous pourrez ensuite choisir la région (Montréal), puis la *MRC de Rouville*, la catégorie *Organisme/Municipalité* et l'événement *Municipalité Saint-Mathias*.



Pour de plus amples renseignements sur les activités présentées, rendez-vous sur notre site Internet.

### Camp de la relâche Ribonjeux 2024 INSCRIPTIONS jusqu'au 25 février !

La semaine de relâche approche à grands pas! Du lundi 4 mars au vendredi 8 mars 2024, La Saison du Passeur sera de retour avec le camp Ribonjeux. Une super programmation vous attend à l'École Curé-Martel (Richelieu)! **Les inscriptions sont en cours jusqu'au 25 février via la plateforme QIDIGO.** Plaisir, sourires et souvenirs seront au rendez-vous!

Pour de plus amples informations, nous vous invitons à contacter La Saison du Passeur au [coordo@lasaisondupasseur.com](mailto:coordo@lasaisondupasseur.com) ou à visiter leur [site Internet](#).

### Camp de jour d'été INSCRIPTIONS dès le 4 avril, 12 h

Les inscriptions au camp de jour d'été débiteront le 4 avril à 12 h. Plus de détails suivront dans les prochaines semaines via notre site Internet. Des questions? Visitez le [www.gvl-inc.com](http://www.gvl-inc.com)



## NE MANQUEZ PAS...

### Rallye aux cocos À la découverte de nos parcs !

Victime d'une grande popularité l'an dernier, le rallye aux cocos est de retour cette année! Du 23 mars au 7 avril, partez à la découverte de la Municipalité en retrouvant les neuf cocos colorés dispersés dans les parcs et les terrains municipaux. Associez chaque coco au bon parc et courez la chance de gagner un chocolat! \*

Pour participer, déposez la fiche complétée (disponible à la fin de ce bulletin) dans la chute à courrier de la mairie (300, ch. des Patriotes) ou envoyez-la par courriel au [loisirs@st-mathias.org](mailto:loisirs@st-mathias.org), au plus tard le 8 avril, à 8 h 30.

Alors, connaissez-vous tous les parcs se trouvant à Saint-Mathias-sur-Richelieu? Qui sait, peut-être découvrirez-vous un nouvel endroit où aller jouer! Bonnes recherches et bonne chance!

Vous êtes invités à prendre une photo de votre famille avec un coco et à nous la partager via le courriel [communications@st-mathias.org](mailto:communications@st-mathias.org). (En envoyant une photo, vous autorisez la Municipalité à en faire usage dans ses différents outils de communication.)

\* Une participation par adresse postale. Le concours s'adresse aux résidents de Saint-Mathias-sur-Richelieu seulement. Le tirage aura lieu le lundi 8 avril et les gagnants seront contactés dans les jours suivants.

**Les inscriptions via la plateforme QIDIGO sont obligatoires pour les activités marquées d'un astérisque.**

## VOS ORGANISMES



### LA FABRIQUE DE SAINT-MATHIAS

#### Bingo

8 mars, dès 19 h  
Salle Pauline-Casavant

#### Dîner lasagne au profit de la paroisse

14 avril 2024, dès midi  
Salle Pauline-Casavant  
Coût du billet : 20 \$ (10 \$ pour 12 ans et moins)

#### Spectacle de Nathalie Simard avec ses musiciens (en collaboration avec le Club FADOQ)

29 septembre 2024, à 14 h  
À l'église de Saint-Mathias  
Billets en vente dès maintenant en quantité limitée (40 \$).

#### 285<sup>e</sup> anniversaire de la paroisse

L'année 2024 marque le 285<sup>e</sup> anniversaire de la fondation de la paroisse et le 240<sup>e</sup> anniversaire de la construction de l'église. Plusieurs activités auront lieu tout au long de l'année jubilaire.

Lancement de l'année jubilaire :  
Dimanche 25 février à 11 h à l'église  
Surveillez le programme!

Détails et réservations auprès de  
l'organisme : 450-658-1671  
[www.paroissest-mathias.org](http://www.paroissest-mathias.org)



### CERCLE DES FERMIERES

#### Salon des artisans

27 et 28 avril 2024  
Gymnase de l'école Pointe-Olivier  
Les détails vous seront partagés sous peu.

**Vous êtes un organisme local et vous aimeriez faire paraître une nouvelle sur notre site web et dans le prochain Olivier? Écrivez à [communications@st-mathias.org](mailto:communications@st-mathias.org) pour nous en faire part.**

#### Ateliers d'arts et textiles

Tous les mercredis, de 13 h 30 à 16 h  
Salle Pauline-Casavant  
Les membres ainsi que les femmes et jeunes filles de 14 ans+ sont invitées à participer!



### HAUT EN COULEUR

#### Exposition de peinture

Samedi 4 mai 2024 | 13 h à 17 h  
Dimanche 5 mai 2024 | 11 h à 15 h  
Salle Pauline-Casavant  
Plus de détails à venir.  
Informations auprès de Stéphanie Bérubé au 514-266-4854.



### CARREFOUR FAMILIAL DU RICHELIEU

**C'est au début mars qu'ont lieu les inscriptions pour les ateliers printemps!**

#### Activités parent/enfant

Les ateliers parent/enfant te permettent de prendre un temps spécial et de complicité avec ton enfant tout en favorisant le développement moteur, social et langagier de celui-ci. Différents ateliers sont offerts, selon le groupe d'âge : Poupons en action; Les petits explorateurs; On s'amuse dans la nature; Dimanches avec papa; etc.

#### Ateliers de ressourcement pour les parents

Les mercredis, on t'offre des conférences conçues pour répondre à tes préoccupations liées à ta vie familiale. La halte-garderie est toujours comprise pour tes tout-petits.

#### Besoin de répit?

La halte-garderie HALT ô ZAMIS pourra accueillir vos tout-petits de 18 mois à 5 ans toute l'année. Choisissez les journées qui vous conviennent! Lundi au vendredi 9 h à 15 h 30. Coût : 1<sup>er</sup> enfant 20 \$, 2<sup>e</sup> 10 \$, 3<sup>e</sup> gratuit. Demi-journées disponibles pour moins de 18 mois.

Deux fois par mois, on t'offre la halte-garderie du samedi soir pour les 0-12 ans. Profites-en pour planifier des sorties ou des belles soirées sans tes enfants!

Détails et programmation complète  
[www.carrefourfamilial.org](http://www.carrefourfamilial.org)



**Rendez-vous au [saint-mathias-sur-richelieu.org/](http://saint-mathias-sur-richelieu.org/) organismes pour retrouver l'intégralité des nouvelles présentées dans ce bulletin et les coordonnées des organismes!**

# CALENDRIER DES collectes 2024



La collecte des **ordures** se fera **aux 3 semaines** pour les mois de *janvier, février, mars, novembre et décembre*.



www.st-mathias.org



**MRC**  
DE ROUVILLE

**Ligne Info-Collectes**

450 693-2326 / 1 833 693-2326  
infocollectes@mrcrouville.qc.ca



135, ch. du Ruisseau-Saint-Louis Est  
(route 227), Mariville  
275, route 112, Saint-Césaire

Rendez-vous au  
[www.mrcrouville.qc.ca](http://www.mrcrouville.qc.ca)

## JANVIER

D	L	M	M	J	V	S
	1	2	3	4	5	6
7	8	9	10	11	12	13
14	15	16	17	18	19	20
21	22	23	24	25	26	27
28	29	30	31			

## FÉVRIER

D	L	M	M	J	V	S
				1	2	3
4	5	6	7	8	9	10
11	12	13	14	15	16	17
18	19	20	21	22	23	24
25	26	27	28	29		

## MARS

D	L	M	M	J	V	S
					1	2
3	4	5	6	7	8	9
10	11	12	13	14	15	16
17	18	19	20	21	22	23
24/31	25	26	27	28	29	30

## AVRIL

D	L	M	M	J	V	S
	1	2	3	4	5	6
7	8	9	10	11	12	13
14	15	16	17	18	19	20
21	22	23	24	25	26	27
28	29	30				

## MAI

D	L	M	M	J	V	S
				1	2	3
4	5	6	7	8	9	10
11	12	13	14	15	16	17
18	19	20	21	22	23	24
25	26	27	28	29	30	31

## JUIN

D	L	M	M	J	V	S
						1
2	3	4	5	6	7	8
9	10	11	12	13	14	15
16	17	18	19	20	21	22
23/30	24	25	26	27	28	29

## JUILLET

D	L	M	M	J	V	S
	1	2	3	4	5	6
7	8	9	10	11	12	13
14	15	16	17	18	19	20
21	22	23	24	25	26	27
28	29	30	31			

## AOÛT

D	L	M	M	J	V	S
				1	2	3
4	5	6	7	8	9	10
11	12	13	14	15	16	17
18	19	20	21	22	23	24
25	26	27	28	29	30	31

## SEPTEMBRE

D	L	M	M	J	V	S
1	2	3	4	5	6	7
8	9	10	11	12	13	14
15	16	17	18	19	20	21
22	23	24	25	26	27	28
29	30					

## OCTOBRE

D	L	M	M	J	V	S
		1	2	3	4	5
6	7	8	9	10	11	12
13	14	15	16	17	18	19
20	21	22	23	24	25	26
27	28	29	30	31		

## NOVEMBRE

D	L	M	M	J	V	S
					1	2
3	4	5	6	7	8	9
10	11	12	13	14	15	16
17	18	19	20	21	22	23
24	25	26	27	28	29	30

## DÉCEMBRE

D	L	M	M	J	V	S
1	2	3	4	5	6	7
8	9	10	11	12	13	14
15	16	17	18	19	20	21
22	23	24	25	26	27	28
29	30	31				



INSCRIPTION EN LIGNE  
**OBLIGATOIRE!**

Dates limites : 22 mai et 30 octobre

Dates limites : 24 mars, 30 juin et 22 septembre



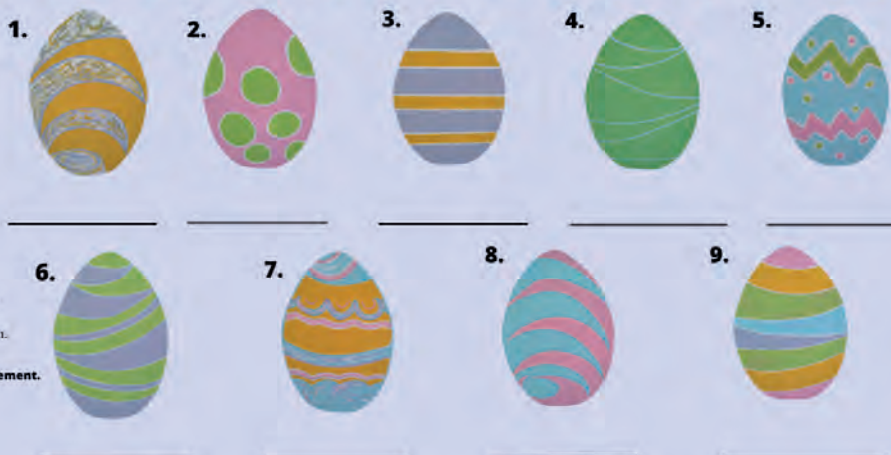
**RÉFÉREZ-VOUS AU GUIDE DE TRI**  
pour toutes questions  
sur les différentes collectes.

## RALLYE AUX COCOS

du 23 mars au 7 avril

Les neuf cocos colorés suivants se trouvent dans les parcs et les terrains de la Municipalité.

Associez chaque coco au bon parc et courez la chance de gagner un chocolat de Pâques!



Vous êtes invités à prendre une photo de votre famille avec un coco et à nous la partager via le courriel [communications@st-mathias.org](mailto:communications@st-mathias.org).

En envoyant une photo, vous autorisez la Municipalité à en faire usage dans ses différents outils de communication.

Une participation par adresse postale. Le concours s'adresse aux résidents de Saint-Mathias-sur-Richelieu seulement. Le tirage aura lieu le lundi 8 avril et les gagnants seront contactés dans les jours suivants.

Nom de l'adulte : \_\_\_\_\_ Téléphone : \_\_\_\_\_  
Adresse : \_\_\_\_\_  
Nom du ou des enfants : \_\_\_\_\_

Déposez cette fiche complétée dans la chute à courrier de la mairie (300, ch. des Patriotes) ou envoyez-la par courriel au [loists@st-mathias.org](mailto:loists@st-mathias.org) au plus tard le 8 avril, à 8h30.

