

# Maison rurale ou villageoise

## FICHE D'ACCOMPAGNEMENT

### 1.1

Comme son nom l'indique, cette typologie est associée à une occupation agricole ou villageoise du territoire. Bien que la majorité de ces maisons n'aient pas résisté au passage du temps, on en trouve encore quelques exemples dans les secteurs les plus anciens de Villeray et de l'ancienne Cité de Saint-Michel.

# Typologie de base

---



---

**Implantation** — Ce type d’habitation a généralement été construit sur des terrains de grandes dimensions, qui ont ensuite été réduits lors de redécoupages cadastraux. La maison est implantée en recul par rapport à la rue, avec une marge avant de moyenne à importante.

**Volumétrie** — La maison rurale possède un plan carré ou rectangulaire. Elle est habituellement de volumétrie compacte avec un étage hors sol et un espace habitable situé dans les combles. Le toit est mansardé et agrémenté de lucarnes. La ligne faîtière de la toiture est parallèle à la rue. Le bâtiment peut comporter une ou plusieurs cheminées, positionnées sur les murs latéraux.

---

**Traitement architectural** — Ces maisons sont modestes et revêtues d’un clin en bois. Les fenêtres peuvent être équipées de volets. La porte d’entrée est accessible par une galerie couverte faisant la pleine largeur de la façade. Les ouvertures présentent des proportions verticales de dimensions similaires.

# Variantes de la typologie de base

---



---

A

## MAISON RURALE OU VILLAGEOISE À TOITURE À DEUX VERSANTS

La particularité de cette variante est que son toit n'est pas mansardé, mais plutôt à deux versants.



B

### MAISON RURALE OU VILLAGEOISE À PAREMENT DE BRIQUE OU DE PIERRE

Ces maisons sont construites avec un revêtement de pierre ou de brique.

# Composantes architecturales d'origine et de remplacement autorisées

Composantes de remplacement autorisées = (italique)

## Parement, revêtement et couronnement

### Brique

- Matériau : argile
- Format : modulaire métrique ou impérial, Ontario, Québec
- Texture : grains fins
- Style : monochrome, moucheté
- Teinte : beige, brune, ocre, rouge
- Joint de mortier : gris pâle, concave ou creux

### Pierre

- Matériau : calcaire (*grès, granit, gneiss*)
- Format : pierre de taille, moellon
- Texture : grains fins, bouchardée
- Teinte : grise, beige

### Revêtement léger

- Type : clin installé à l'horizontale, bardeau
- Matériau : bois (*bois d'ingénierie*)
- Couleur : variable (*peinture opaque*)

## Linteau, allège, bandeau décoratif et chambranle

### Linteau

- Matériau : brique, pierre (*béton*)
- Forme : arquée (*brique*), plate (*brique ou pierre*)

### Allège

- Matériau : pierre (*béton*)

### Chambranle<sup>01</sup>

- Matériau : bois (*polyuréthane*)

## Toiture, avant-toit et auvent

### Toiture

- Type : à deux versants
- Matériau de couverture : tôle pincée en fer blanc (*tôle à baguettes*)
- Fascia<sup>02</sup> : bois (*aluminium*)
- Soffite<sup>03</sup> : latte de bois (*latte d'aluminium*)

### Auvent<sup>04</sup>

- Type : à croupe
- Matériau de couverture : tôle pincée en fer blanc (*tôle à baguettes*)
- Fascia<sup>02</sup> : bois (*aluminium*)
- Soffite<sup>03</sup> : latte de bois (*latte d'aluminium*)

## Balcon, perron et galerie

### Galerie<sup>05</sup>

- Revêtement de plancher : planche de bois emboutée (*fibre de verre, planche d'aluminium, planche de composite*)
- Fascia<sup>02</sup> : bois (*aluminium*)

## Escalier, garde-corps et colonne

### Escalier

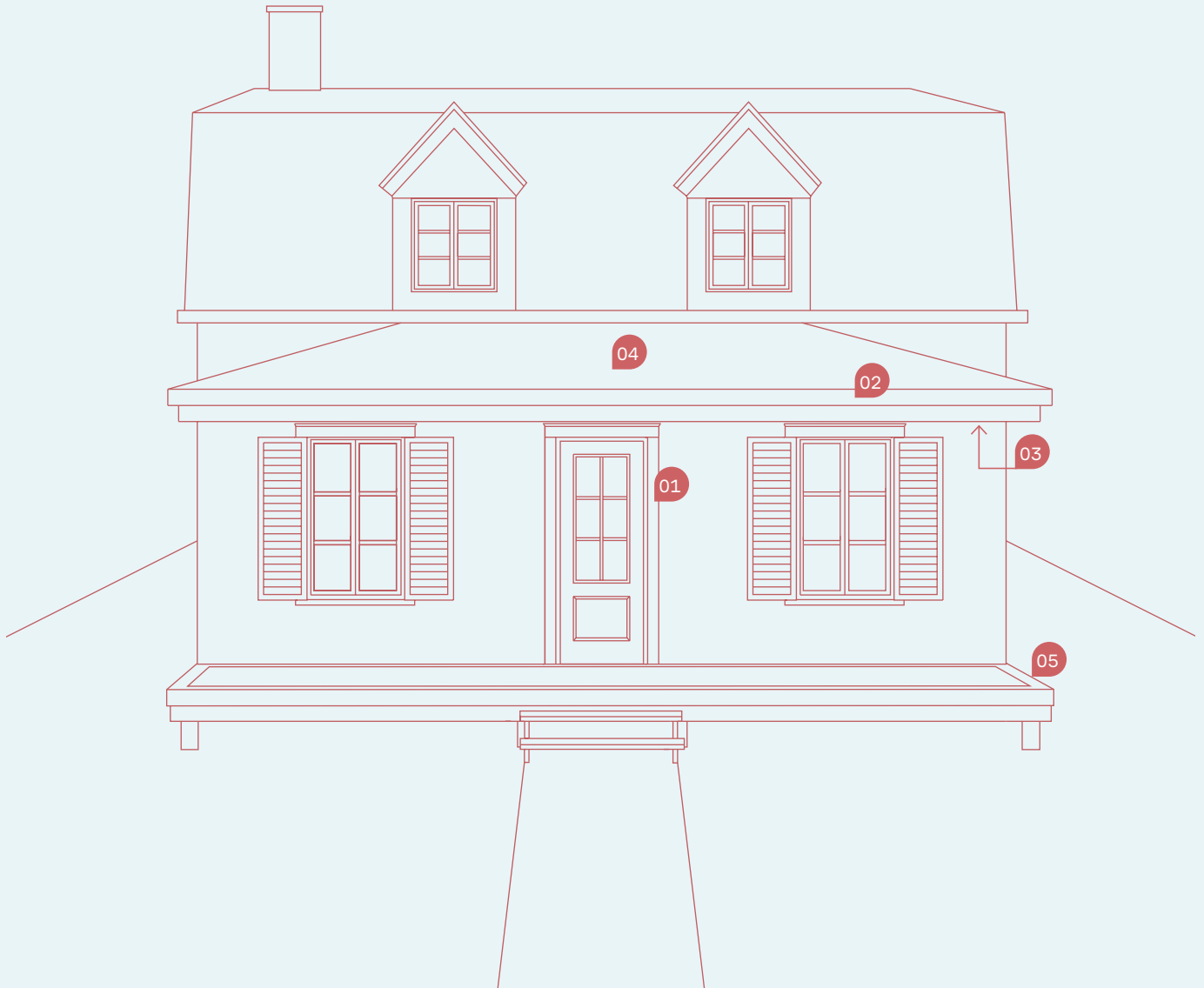
- Marche : bois (*aluminium, composite*)
- Limon : fer forgé (*acier, aluminium soudé*), bois

### Garde-corps

- Matériau : bois (*polyuréthane*), fer forgé (*acier, aluminium soudé*)
- Modèle : à barrotins

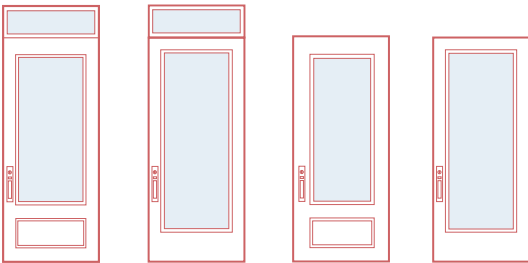
### Colonne

- Matériau : bois (*polyuréthane*)
- Modèle : colonne simple



# Composantes architecturales d'origine et de remplacement autorisées

Composantes de remplacement autorisées = (*italique*)



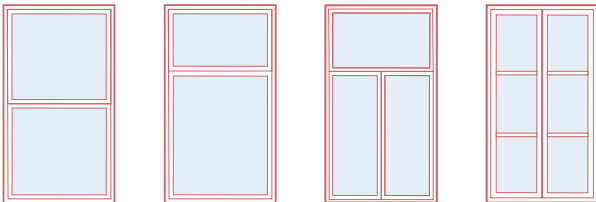
\* 122 cm  
à 142 cm

\* Max  
162 cm

\* Taille de la  
portion vitrée

## Porte

- Vitrage : verre clair ( *satiné*)
- Imposte : oui ou non
- Carreaux : oui ou non



## Fenêtre

- Vitrage : verre clair
- Carreaux : oui ou non
- Type d'ouvrant : guillotine (*battant, oscillo-battant*), battant