

Immeuble d'appartements du début du 20^e siècle

FICHE D'ACCOMPAGNEMENT

3.1

Également connus sous le nom de conciergeries, les immeubles d'appartements construits entre 1900 et 1940 sont des immeubles de trois étages au caractère souvent imposant. La présence d'ornementation au niveau des façades confère un caractère prestigieux au bâtiment, qui peut compter plus d'une dizaine de logements, tous accessibles par un escalier intérieur commun.

Typologie de base



Implantation — Le bâtiment peut être implanté de façon contiguë, jumelée ou isolée. Il est caractérisé par une marge de recul d'une profondeur faible à moyenne, ainsi qu'une forte implantation sur son lot.

Volumétrie — Cette typologie se distingue par son gabarit imposant, généralement de trois étages surmontés d'un toit plat. Le rez-de-chaussée est surélevé par rapport à la rue et des espaces habitables peuvent être présents au sous-sol. Des volumes en avancée de la façade sont parfois présents.

Traitement architectural — La composition de la façade est généralement symétrique. Une porte d'entrée centrale située près du sol donne accès à tous les appartements. Les ouvertures sont de proportions verticales et sont alignées verticalement. Les logements bénéficient généralement de balcons, positionnés en saillie de la façade ou en alcôve.

La présence d'ornementation est caractéristique de ces immeubles, avec une mise en évidence de la porte d'entrée par un important chambranle de pierre. Les façades peuvent présenter un appareillage de brique, des linteaux travaillés et des bandeaux de béton. Le couronnement varie, mais comprend souvent un parapet à fronton et des acrotères surmontés d'un solin mouluré.

Variantes de la typologie de base



A

IMMEUBLES D'APPARTEMENTS AVEC USAGE COMMERCIAL AU REZ-DE-CHAUSSÉE

Cette variante présente un rez-de-chaussée à usage commercial situé près du sol. Il y a une transition dans le traitement architectural entre les usages commerciaux et résidentiels. Le traitement de la porte d'entrée des logements est plus sobre que dans la typologie de base, et ce, en raison des commerces. Lorsqu'implanté sur un coin de rue, le volume est souvent tronqué sur le coin, et de grandes ouvertures sont situées près de l'intersection.

Composantes architecturales d'origine et de remplacement autorisées

Composantes de remplacement autorisées = (*italique*)

Parement, revêtement et couronnement

Brique

- Matériau : argile
- Format : modulaire métrique ou impérial, Ontario, Québec
- Texture : rainurée, grains fins, vernissée
- Style : monochrome, moucheté, polychrome
- Teinte : beige, brune, ocre, rouge
- Joint de mortier : gris pâle, concave ou creux

Pierre

- Matériau : calcaire (*grès, granit, gneiss*)
- Format : pierre de taille
- Texture : grains fins, bouchardée
- Teinte : grise, beige

Couronnement

- Type : corniche⁰¹ ou solin mouluré sur parapet à fronton, présence d'acrotères
- Matériau
 - Corniche⁰¹ : bois (*polyuréthane*), ferblanterie (*acier*)
 - Solin mouluré : ferblanterie (*acier*)
- Ornementation : pierre décorative gravée⁰², appareillage de brique⁰³

Linteau, allège, bandeau décoratif, chambranle

Linteau⁰⁴

- Matériau : brique, pierre (*béton*)
- Forme : arqué (*brique*), plat (*brique ou pierre*), sculptée (*pierre*)

Allège⁰⁵ et bandeau décoratif⁰⁶ et chambranle⁰⁷

- Matériau : pierre (*béton*)

Toiture, avant-toit et auvent

Toiture

- Type : toit plat

Auvent (marquise)⁰⁸

- Type : à croupe
- Matériau de couverture : tôle pincée en fer blanc (*tôle à baguettes*)
- Fascia⁰⁹ : bois (*aluminium*)
- Soffite¹⁰ : latte de bois (*latte d'aluminium*)

Balcon, perron et galerie

Balcon et perron¹¹

- Revêtement de plancher : planche de bois emboutée (*fibre de verre, planche d'aluminium, planche de composite*)
- Fascia⁰⁹ : bois (*aluminium*), modèle double, béton
- Soffite : béton, latte de bois (*latte d'aluminium*)

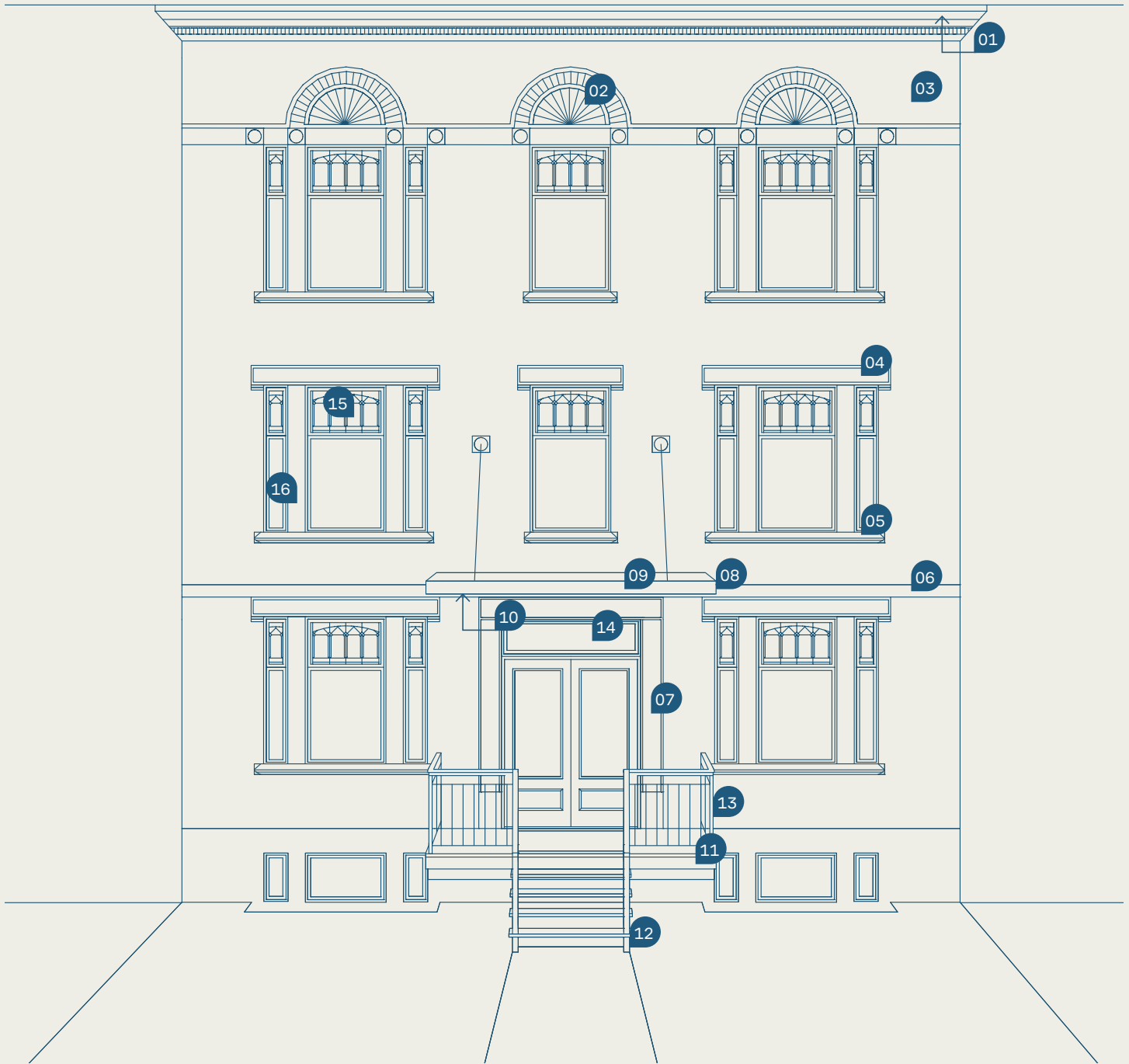
Escalier, garde-corps et colonne

Escalier

- Marche : béton, bois (*fibre de verre, aluminium, composite*)
- Limon¹² : fer forgé (*acier, aluminium soudé*)

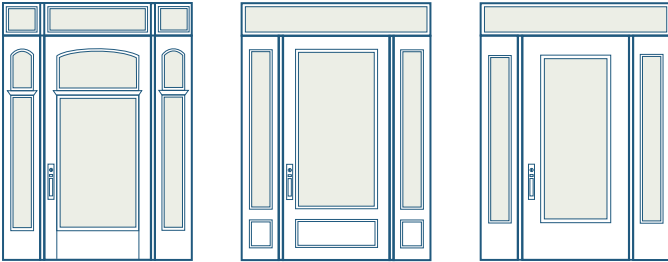
Garde-corps¹³

- Matériau : fer forgé (*acier, aluminium soudé*)
- Modèle : double main-courante, à barrotins



Composantes architecturales d'origine et de remplacement autorisées

Composantes de remplacement autorisées = (*italique*)



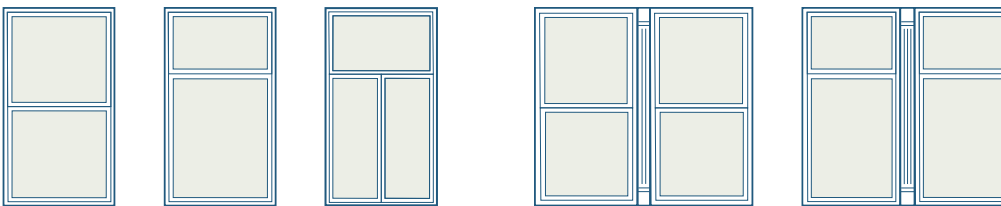
Porte

- Vitrage : verre clair (*satiné*)
- Imposte ⁽¹⁴⁾ : oui
- Vitrail ⁽¹⁵⁾ : oui, dans l'imposte
- Carreaux : oui ou non



* Taille de la portion vitrée

* 122 cm à 142 cm * Max 162 cm



Fenêtre

- Vitrage : verre clair
- Vitrail ⁽¹⁵⁾ : oui, dans le tiers fixe
- Carreaux : oui ou non
- Piédroit ⁽¹⁶⁾ : oui, si la fenêtre est double ou triple
- Type d'ouvrant : guillotine (*battant, oscillo-battant*), battant

