

Candidature

Territoire Terrebonne

Consultations ciblées

Présenté par

Direction des relations avec les citoyens et des communications de la Ville de Terrebonne

Consultations

Consultation des élus



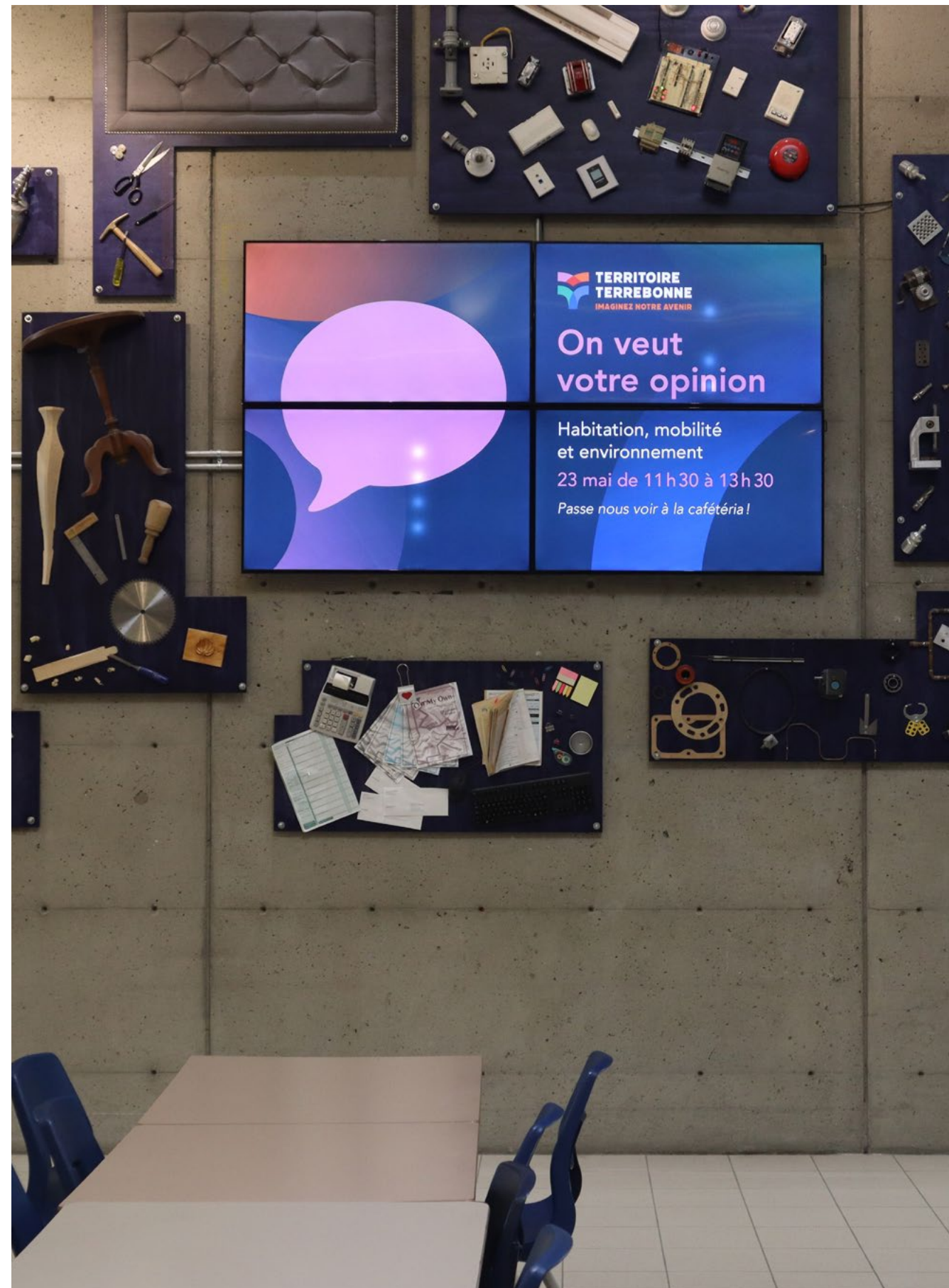
Consultations

Consultation des grands acteurs économiques



Consultations

Consultation au Centre de formation professionnelle des Moulins



Consultations

Consultation de la population éloignée



Consultations

Exemple de promotion d'informations vulgarisées et ludiques entre les consultations



NIVEAU 1

De 2021 à 2041, le pourcentage de personnes âgées de 70 ans et plus à Terrebonne est prévu d'augmenter de 16% à quel pourcentage ?

- A 35%
- B 27%
- C 22%

NIVEAU 2

En 2022, quel était le taux d'inoccupation des logements pour Terrebonne ?

- A 0,4%
- B 1,3%
- C 2%

NIVEAU 3

En 2021, quelle était la taille moyenne des ménages de Terrebonne ?

- A 2,6 personnes
- B 1,5 personnes
- C 3,4 personnes

NIVEAU 4

Quelle est la proportion de maisons unifamiliales isolées dans l'offre en habitation à Terrebonne en 2021 ?

- A 50%
- B 62%
- C 75%

NIVEAU 5

Depuis 2017, la construction d'appartement représente quelle proportion des mises en chantier résidentielle ?

- A 30%
- B 50%
- C 70%

RÉPONSES

Niveau 1: **B 27%**
Cela signifie qu'en 2041, environ une personne sur quatre à Terrebonne aura 70 ans et plus.

Niveau 2: **A 0,4%**

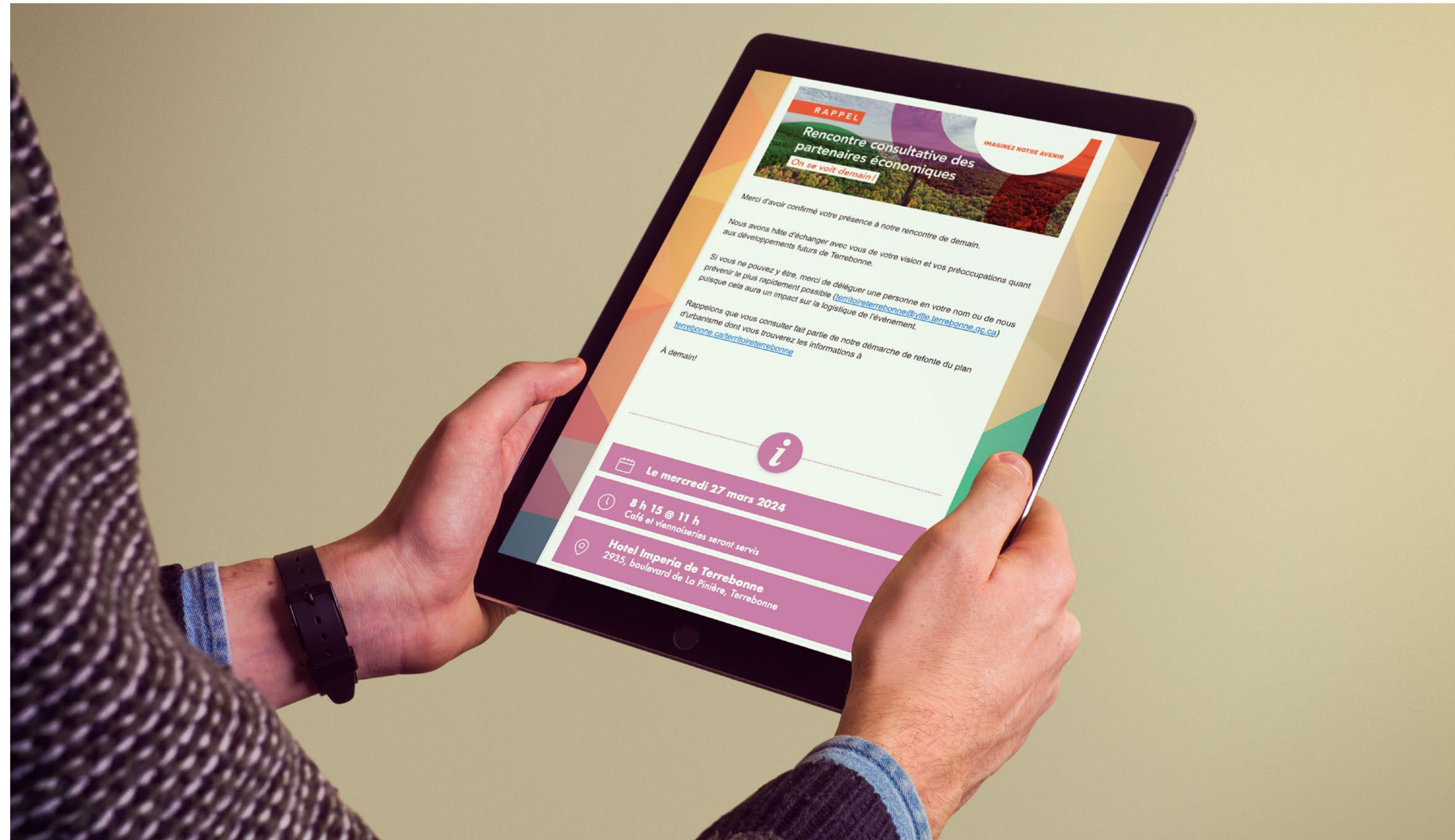
Niveau 3: **A 2,6 personnes par ménage**

Niveau 4: **B 62%**
Toutefois, depuis 2006, la proportion de logements locatifs a augmenté de 6%. Depuis 2017, la construction d'appartements représente 70% des nouvelles mises en chantier.

Niveau 5: **C 70%**

Consultations

Envois ciblés



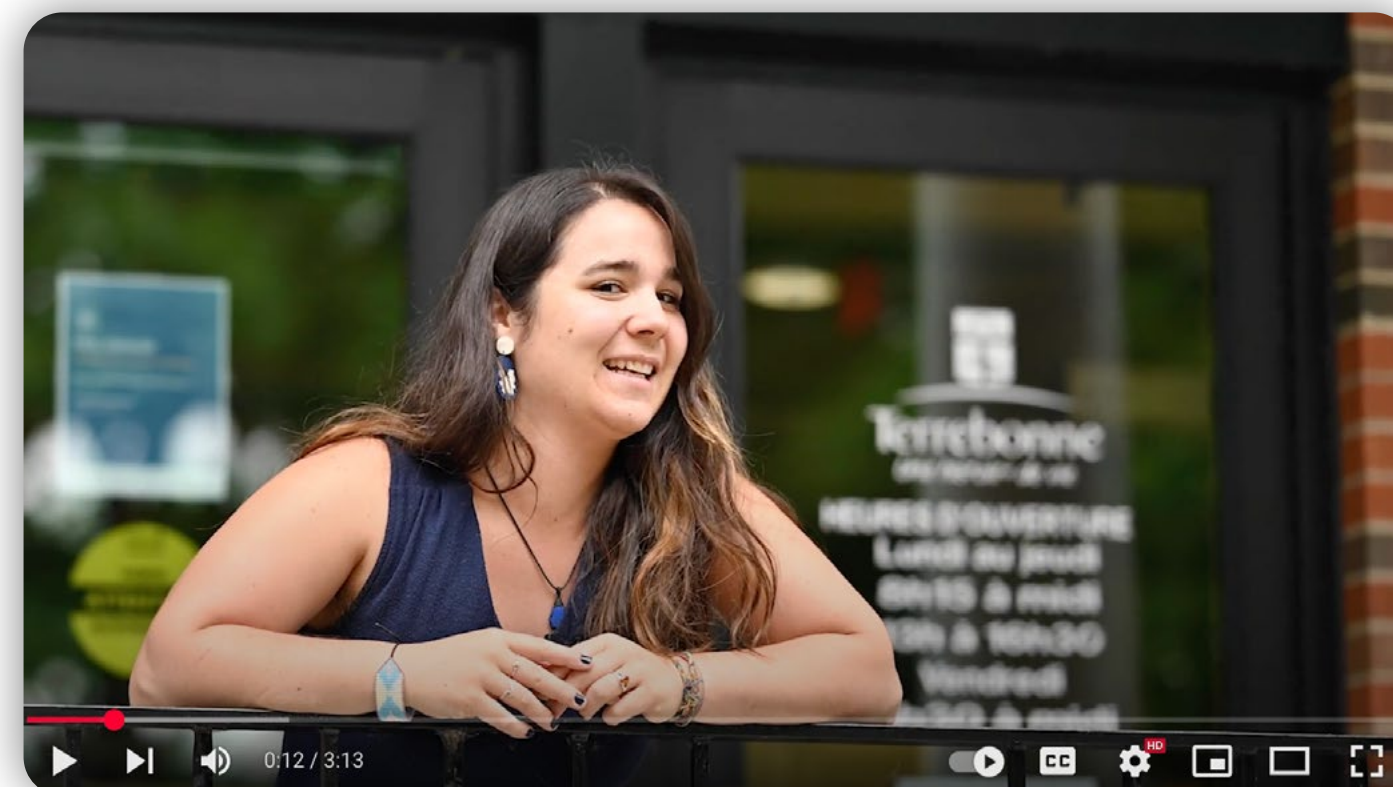
Consultations

Vidéos

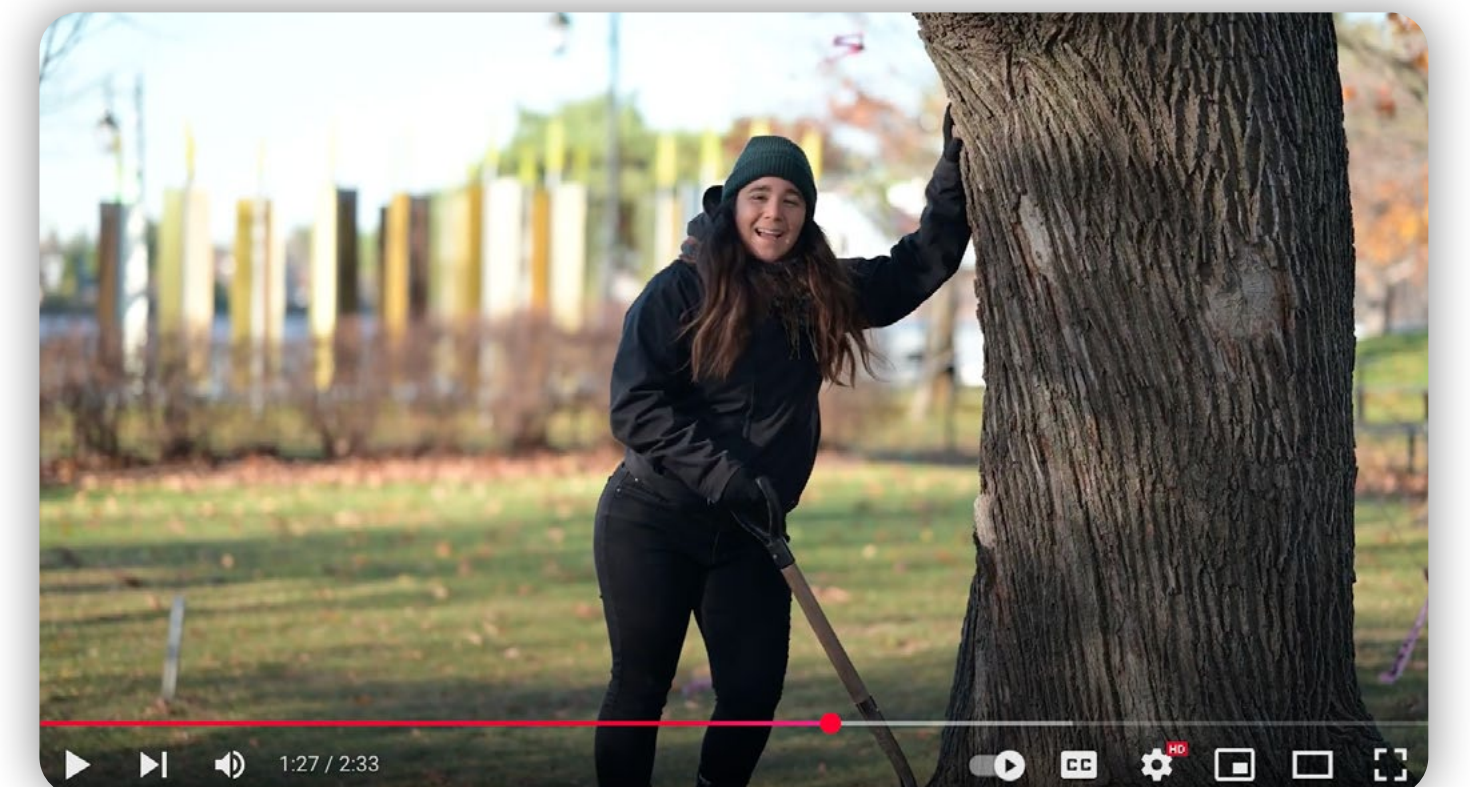
Qu'est-ce qu'un plan d'urbanisme?
[Lien](#)



Qu'est-ce que la densité ?
[Lien](#)



Qu'est-ce que la transition écologique
[Lien](#)



Merci!