




[consomeco.ca](https://consomeco.ca)



### Programme consoméco

Le VME de La Prairie a mis sur pied le programme d'aide financière consoméco pour encourager les citoyens à consommer de manière responsable.

Elle offre ses résidents à la poursuite de l'usage d'énergie en plaçant à l'abri l'émission de gaz à effet de serre (GES) ou encore à remplacer leur système à électricité régulier par une toilette à faible débit. Pour chaque produit admissible, le VME de La Prairie offre une aide financière de \$20. Au point d'achat jusqu'à concurrence de 100 \$. Cette aide prend la forme d'un chèque cadeau échangeable dans une entreprise située sur le territoire de la municipalité, au choix du distributeur.

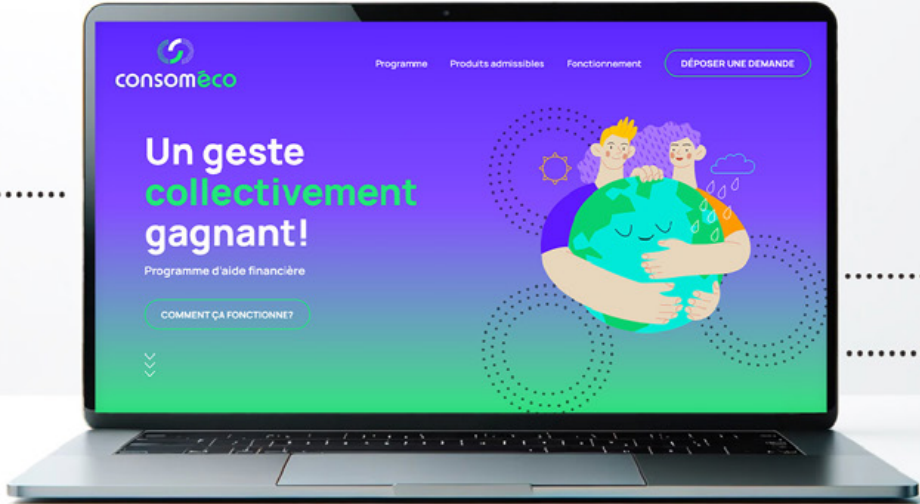
Grâce à ces programmes, les participants contribuent notamment à réduire la consommation énergétique et à protéger notre ressource en eau, tout en encourageant les comportements sains.

Avec consoméco, c'est dans votre intérêt sur nos programmes. Nos citoyens, les entreprises, et les fournisseurs!

[CONSULTER LE PDF EXPLICATIF](#)

### Les produits admissibles

			
Tondeuse à gazon à fil, à batterie ou manuelle	Souffleuse à feuilles à fil ou à batterie	Souffleuse à neige à fil ou à batterie	Toilette à faible débit de 4,8 litres ou moins



### Comment se prévaloir de l'aide financière?

-  01 Acheter un produit admissible dans un commerce de la MRC de Roussillon.
-  02 Déposer une demande en personne ou en ligne dans les 90 jours suivant l'achat.

[DÉPOSER UNE DEMANDE](#)

### Demande d'aide financière

1. Identification du demandeur

Nom:  Prénom:

Adresse:

Code:  Ville:

Téléphone:  Courriel:

2. Documents à joindre

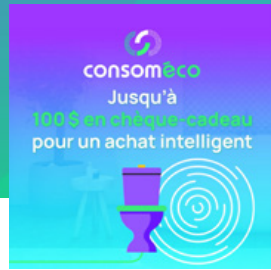
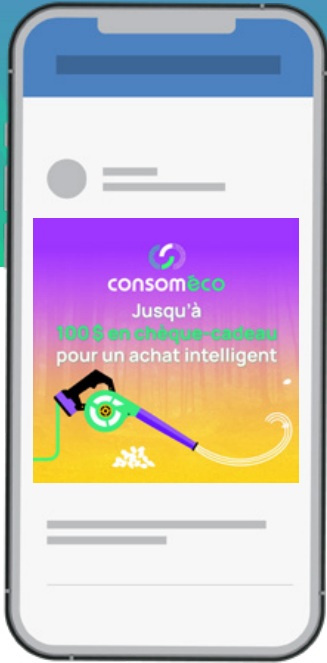
Quel produit avez-vous acheté?  Réception en pièce

3. Conditions d'admissibilité

Il est interdit d'exporter... (text continues)







Voir dans votre navigateur  
Volume 16 - numéro 14  
13 juin 2023







# consoméco

## Une charte graphique vivante et dynamique

Les lignes et les points rappellent de façon abstraite les **éléments de la nature**, comme le vent et la neige. Ces traits accentuent aussi l'effet de mouvement.

Le symbole consoméco est un clin d'œil au signe de **l'infini**. Il a pour but de rappeler que chaque geste positif posé envers l'environnement en entraîne un autre, et ainsi de suite.



# consoméco

La rondeur dans tout le logo suscite un effet de **mouvement** et de dynamisme, afin d'entraîner la population à prendre part au changement.

La couleur accent est utilisée sur le mot **éco** pour mettre en valeur **l'aspect écologique** du programme d'aide financière.

### Violet

RGB 129 77 255  
CMYK 70 76 0 0  
Hex #814DFF  
PMS 2665C

### Vert

RGB 38 229 124  
CMYK 56 0 58 0  
Hex #24E57C  
PMS 7479C

### Bleu

RGB 30 229 215  
CMYK 44 0 11 0  
Hex #1EESD7  
PMS 3105C

### Jaune

RGB 255 205 0  
CMYK 0 14 100 0  
Hex #FFCD00  
PMS 116C

RGB 85 30 255  
CMYK 81 70 0 0  
Hex #551EFF  
PMS 2735C

RGB 45 192 114  
CMYK 75 0 71 0  
Hex #2DC072  
PMS 7480C

RGB 0 176 185  
CMYK 86 0 32 0  
Hex #00B0B9  
PMS 7466C

RGB 255 163 0  
CMYK 0 41 100 0  
Hex #FFA300  
PMS 137C

a b c d e f g  
h i j k l m n  
o p q r s t u  
v w x y z

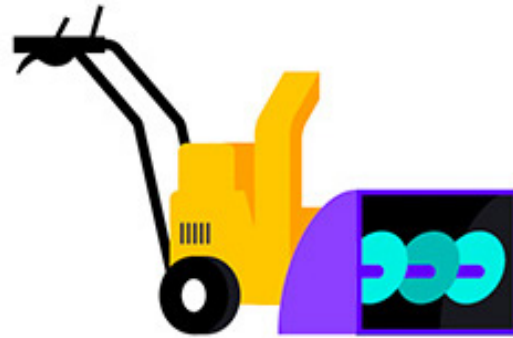
Breally - Shutterstock 1635989473

AaBbCcDdEeFf  
GgHhIiJjKkLlMm  
NnOoPpQqRrSs  
TtUuVvWwXxYyZz

Manrope - Google Fonts



La tondeuse électrique



La souffleuse à neige électrique



La toilette à faible débit



La souffleuse à feuilles électrique