



Boischatel
De nature exceptionnelle

**Préservons l'eau
potable pour un
avenir durable!**



LE CONTEXTE

Le bilan québécois en matière de consommation d'eau potable est peu reluisant alors que les volumes consommés par personne par jour sont largement supérieurs à la moyenne canadienne. En effet, la consommation quotidienne moyenne est 22 % plus élevée au Québec que dans le reste du Canada et 46 % plus élevée que la moyenne ontarienne.

Même s'il y a une perception d'abondance et de gratuité de l'eau chez les Québécois, la gestion de cette ressource est complexe et c'est pourquoi le gouvernement du Québec resserre, depuis quelques années, les normes liées à la consommation d'eau potable dans une optique de gestion intégrée et de développement durable.

Les objectifs identifiés dans la *Stratégie québécoise d'économie d'eau potable* prévoient l'atteinte d'un niveau de fuites modéré inférieur à 3 selon l'indice de l'International Water Association et d'une consommation quotidienne par personne inférieure à 220 litres. Plusieurs Municipalités n'atteignent pas les objectifs et sont contraintes de procéder à l'installation de compteurs d'eau.

LES ENJEUX

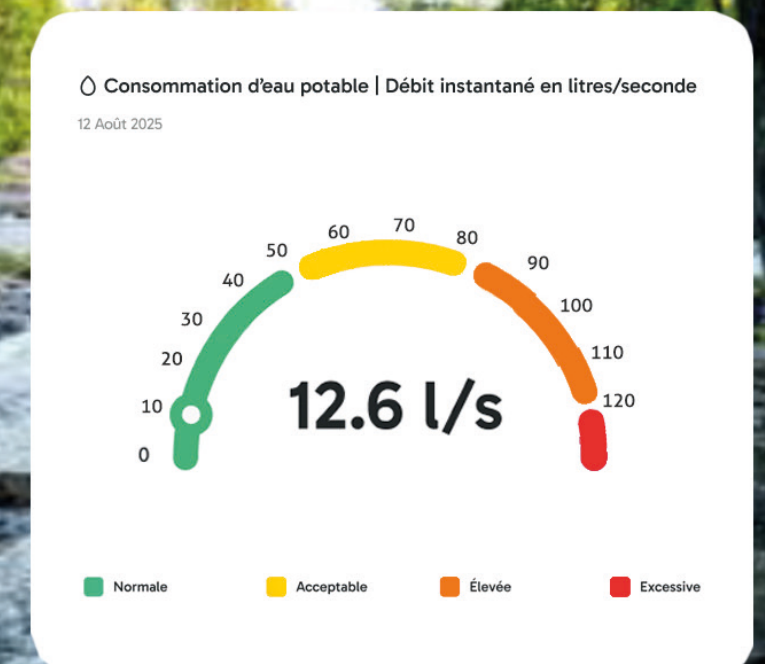
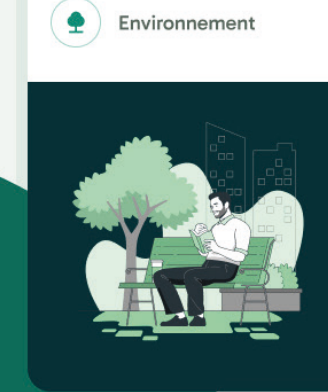
Selon les bilans annuels d'eau potable, Boischatel atteint largement l'objectif de niveau de fuites grâce au suivi rigoureux de son programme d'entretien préventif du réseau d'aqueduc. Toutefois, l'atteinte de l'objectif de consommation quotidienne en deçà du seuil de 220 litres par personne demeure précaire et les efforts collectifs pour réduire notre consommation quotidienne d'eau potable sont plus que jamais d'actualité.

Devant ce constant, la Municipalité a décidé d'adopter une approche éducative visant à sensibiliser les citoyens à leur consommation réelle d'eau potable. Plusieurs activités de communication ont été déployées en ce sens au cours des dernières années, mais des efforts collectifs substantiels s'imposent si la Municipalité souhaite éviter l'installation de compteurs d'eau. Pour y arriver, la solution retenue est le partage en temps réel des données brutes de consommation d'eau potable.

Profitant de la refonte de son site Internet, les services des communications et de la gestion de l'eau ont travaillé de concert avec l'agence Blanko pour développer une page présentant la consommation d'eau potable des citoyens de Boischatel en temps réel. Toutes les 15 minutes, les données provenant de l'usine de production d'eau potable alimentent les graphiques disponibles sur le site qui présentent :

- Le débit instantané en litres/seconde
- Le débit des 24 dernières heures
- Le volume des 7 derniers jours

Accès rapides



Agenda

Tous les événements →



LES OBJECTIFS

1. Sensibiliser les citoyens de Boischatel à leur consommation d'eau potable.
2. Faire respecter les appels à la réduction de consommation d'eau potable.
3. Modifier les habitudes de consommation d'eau potable des citoyens.
4. Atteindre l'objectif de 220 litres/personne/jour.

LA SOLUTION

Un pont sécurisé (API – Application Programming Interface) a été créé entre le site Internet et les logiciels utilisés à l'usine de traitement de l'eau potable pour partager uniquement les données identifiées comme les plus révélatrices.

En un clin d'œil, les citoyens peuvent voir directement sur le site Internet de la Municipalité si la consommation dépasse les normes acceptables en considération de la capacité de production de l'usine d'eau potable. Ils peuvent également mieux comprendre les appels à la réduction de consommation d'eau potable, comme les interdictions d'arrosage par exemple, grâce au graphique présentant les données des sept derniers jours.

LES RÉSULTATS

Le nouveau site Internet de Boischatel a été lancé le 26 novembre 2025. Les statistiques de fréquentation démontrent, depuis son lancement jusqu'à ce jour, plus de 32 000 pages vues et quelque 12 500 visiteurs.

Comme les enjeux de consommation excessive d'eau potable sont rencontrés lors de la saison estivale, il a été décidé de lancer en grande pompe la page présentant les graphiques de consommation d'eau potable le **1^{er} mai 2026**. En page d'accueil, une rubrique présentant l'odomètre (débit instantané en l/s) sera automatiquement ajoutée, avec un bouton pour plus d'informations menant sur la page détaillée. Cette rubrique sera aussi partagée sur nos réseaux sociaux, dans notre infolettre et par le biais de nos avis municipaux.

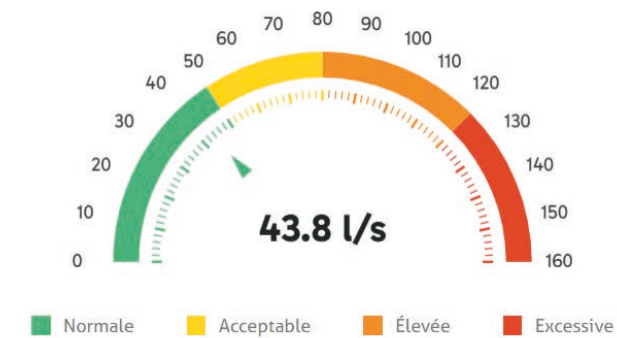
Nous ne disposons d'aucune donnée à ce jour, mais nous sommes persuadés que l'outil aura un réel impact sur la consommation d'eau potable. La séquence logique de communication « connu, compris, accepté » étant respectée, les citoyens adhéreront au mouvement de réduction de consommation d'eau potable initié par la Municipalité.

<https://www.boischatel.ca/citoyens/ma-propriete/consommation-deau-potable>

Ø Consommation d'eau potable | Débit instantané en litres/seconde

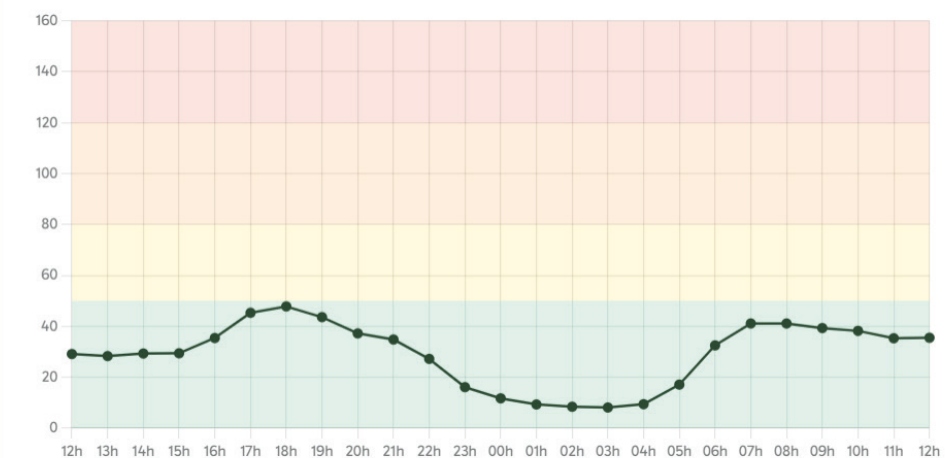
Capacité de production maximale : 120 l/s

30 janvier 2026, 12 h 14



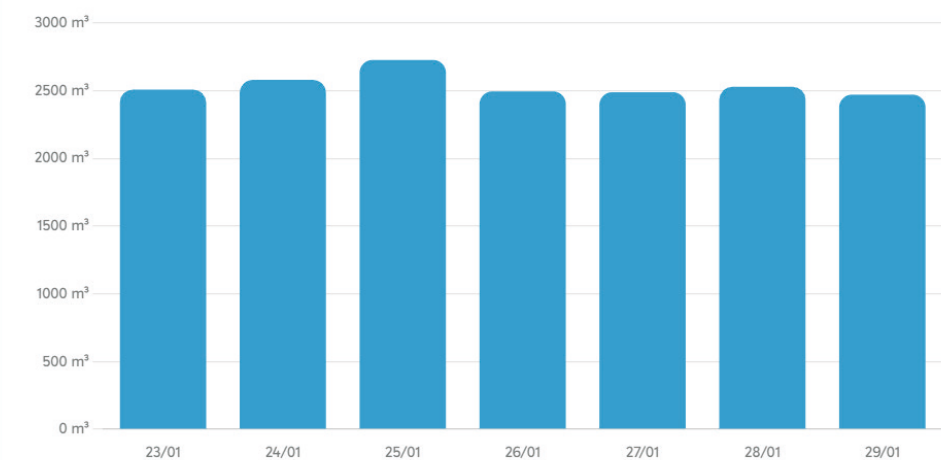
Ø Consommation d'eau potable | Débit des 24 dernières heures

Capacité maximale de production d'eau potable : 120 l/s



Ø Consommation d'eau potable | Volume des 7 derniers jours

Moyenne annuelle : 3 300 m³





Boischatel

De nature exceptionnelle

MUNICIPALITÉ DE BOISCHATEL

45, rue Bédard

Boischatel (Québec) G0A 1H0

boischatel.ca