



Campagne  
**comportementale / sensibilisation**

**L'EAU POTABLE N'EST PAS  
UNE RESSOURCE ILLIMITÉE,  
ÉVITONS DE LA GASPILLER.**



[mrcvs.ca/citoyens/environnement/eau-potable](https://mrcvs.ca/citoyens/environnement/eau-potable)

L'EAU POTABLE N'EST PAS UNE RESSOURCE ILLIMITÉE, ÉVITONS DE LA GASPILLER.

**1 piscine**  
=  
Consommation quotidienne de  
**200<sup>personnes</sup>**  
Vaudreuil-Soulangois

L'EAU POTABLE N'EST PAS UNE RESSOURCE ILLIMITÉE, ÉVITONS DE LA GASPILLER.

**1000 litres**  
1h

L'EAU POTABLE N'EST PAS UNE RESSOURCE ILLIMITÉE, ÉVITONS DE LA GASPILLER.

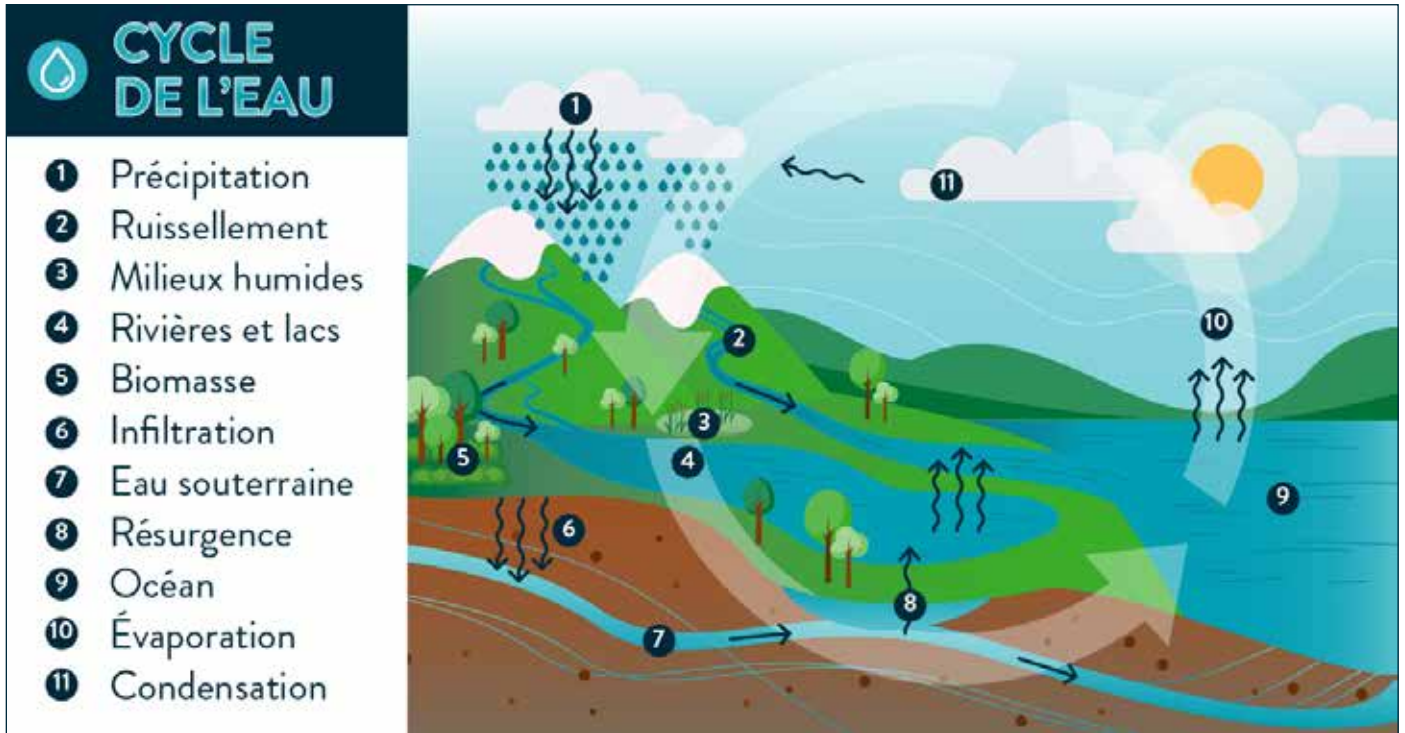
**60%**  
d'évaporation

L'EAU POTABLE N'EST PAS UNE RESSOURCE ILLIMITÉE, ÉVITONS DE LA GASPILLER.

**Consommation résidentielle**

Région	Consommation (litre par personne/par jour)
Québec	268
Canada	220
Ontario	184

(litre par personne/par jour)





**L'EAU POTABLE N'EST PAS UNE RESSOURCE ILLIMITÉE, ÉVITONS DE LA GASPILLER.**

Les piscines résidentielles contiennent en moyenne 60 000 litres d'eau, soit l'équivalent de ce que consomment plus de 200 Vaudreuil-Soulangeois quotidiennement. Pour limiter la consommation, évitons de vidanger l'eau lors de l'ouverture de la piscine au printemps.

**1 piscine = Consommation quotidienne de 200<sup>+</sup> Vaudreuil-Soulangeois**

**L'EAU POTABLE N'EST PAS UNE RESSOURCE ILLIMITÉE, ÉVITONS DE LA GASPILLER.**

L'arrosage en après-midi correspond à une évaporation de 60 % de l'eau débitée. Privilégions l'arrosage du terrain en matinée ou en soirée si permis et nécessaire.

**L'EAU POTABLE N'EST PAS UNE RESSOURCE ILLIMITÉE, ÉVITONS DE LA GASPILLER.**

Utilisé à plein régime, un boyau d'arrosage débite 1 000 litres d'eau potable à l'heure. Privilégions l'usage d'un boyau goutte à goutte.

**L'EAU POTABLE N'EST PAS UNE RESSOURCE ILLIMITÉE, ÉVITONS DE LA GASPILLER.**

Le Québec est l'un des plus grands consommateurs d'eau au monde. Au Canada, les québécois consomment 37 % de plus qu'en Ontario et 19 % de plus que dans le reste du pays.

**Consommation résidentielle**

Région	Consommation (litre par personne/par jour)
Québec	268
Canada	220
Ontario	184

(litre par personne/par jour)

**L'EAU POTABLE N'EST PAS UNE RESSOURCE ILLIMITÉE, ÉVITONS DE LA GASPILLER.**

Au Québec, l'eau souterraine permet d'approvisionner près de 90 % du territoire habité, d'alimenter 25 % de la population et représente souvent l'unique source d'eau.

À Vaudreuil-Soulanges, l'eau souterraine permet d'approvisionner 71 % du territoire et représente 54 % de l'eau consommée dans la région, selon la zone d'étude.

**L'EAU POTABLE N'EST PAS UNE RESSOURCE ILLIMITÉE, ÉVITONS DE LA GASPILLER.**

L'eau souterraine est soutenable lorsque le rapport entre l'utilisation de l'eau et sa recharge ne dépasse pas 10 %. Sur le territoire de Vaudreuil-Soulanges, le volume d'eau souterraine utilisé atteint 3 fois la limite recommandée, soit 29 % de la recharge.



**L'EAU POTABLE N'EST PAS UNE RESSOURCE ILLIMITÉE, ÉVITONS DE LA GASPILLER.** [DÉCOUVRIR COMMENT](#)




**L'EAU POTABLE N'EST PAS UNE RESSOURCE ILLIMITÉE, ÉVITONS DE LA GASPILLER.**



**1 piscine**  
=  
Consommation quotidienne de  
**200<sup>000</sup>**  
Vaudreuil-Soulangois

[DÉCOUVRIR COMMENT](#)




**L'EAU POTABLE N'EST PAS UNE RESSOURCE ILLIMITÉE, ÉVITONS DE LA GASPILLER.**



Utilisé à plein régime, un boyau d'arrosage débite 1 000 litres d'eau potable à l'heure. Privilégions l'usage d'un boyau goutte à goutte.

[EN SAVOIR PLUS](#)




**CYCLE DE L'EAU**

1 Précipitation	7 Eau souterraine
2 Ruissellement	8 Résurgence
3 Milieux humides	9 Océan
4 Rivières et lacs	10 Évaporation
5 Biomasse	11 Condensation
6 Infiltration	



[EN SAVOIR PLUS](#)



**L'EAU POTABLE N'EST PAS UNE RESSOURCE ILLIMITÉE, ÉVITONS DE LA GASPILLER.**

Consommation résidentielle (litre par personne/par jour)

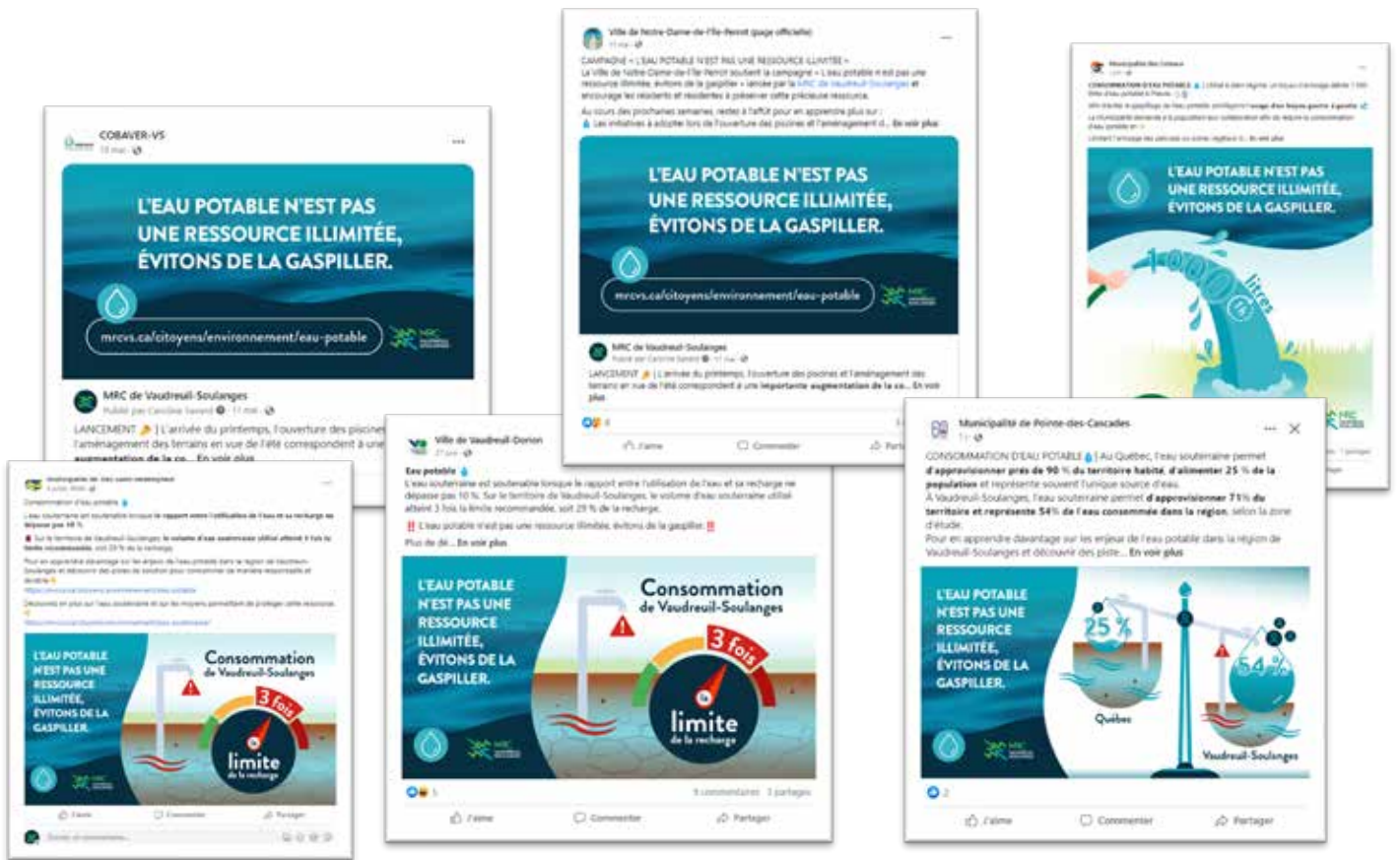
Québec	Canada	Ontario
268	220	184

[EN SAVOIR PLUS](#)






# Relais de la campagne par les municipalités de Vaudreuil-Soulanges Médias sociaux



## Web et infolettres





# Relais de la campagne par les municipalités de Vaudreuil-Soulanges

## Panneaux

