



Concours Plumes d'excellence

# Kiosque événementiel *Le jardin des curiosités*

Participation des Bibliothèques de Laval  
au Salon du livre de Montréal 2025



# Concept du kiosque

Le kiosque reposait sur un concept interactif, à la fois ludique et évocateur, inspiré de la culture lavalloise et de son positionnement culturel.

## **Thématique: le jardin des curiosités**

Un lieu vivant où naissent les idées,  
les rencontres et les découvertes.  
Un espace inspirant, ouvert à la diversité,  
où la curiosité nous rassemble.

# Positionnement culturel

La curiosité est l'essence même de la culture lavalloise. Elle nous rassemble, nous invitant à découvrir l'autre et à explorer de nouveaux horizons. Elle nourrit l'effervescence de notre offre culturelle et elle nous pousse à embrasser l'avenir avec ouverture, confiance et audace.

**« Île de la curiosité »**

# Exploration visuelle



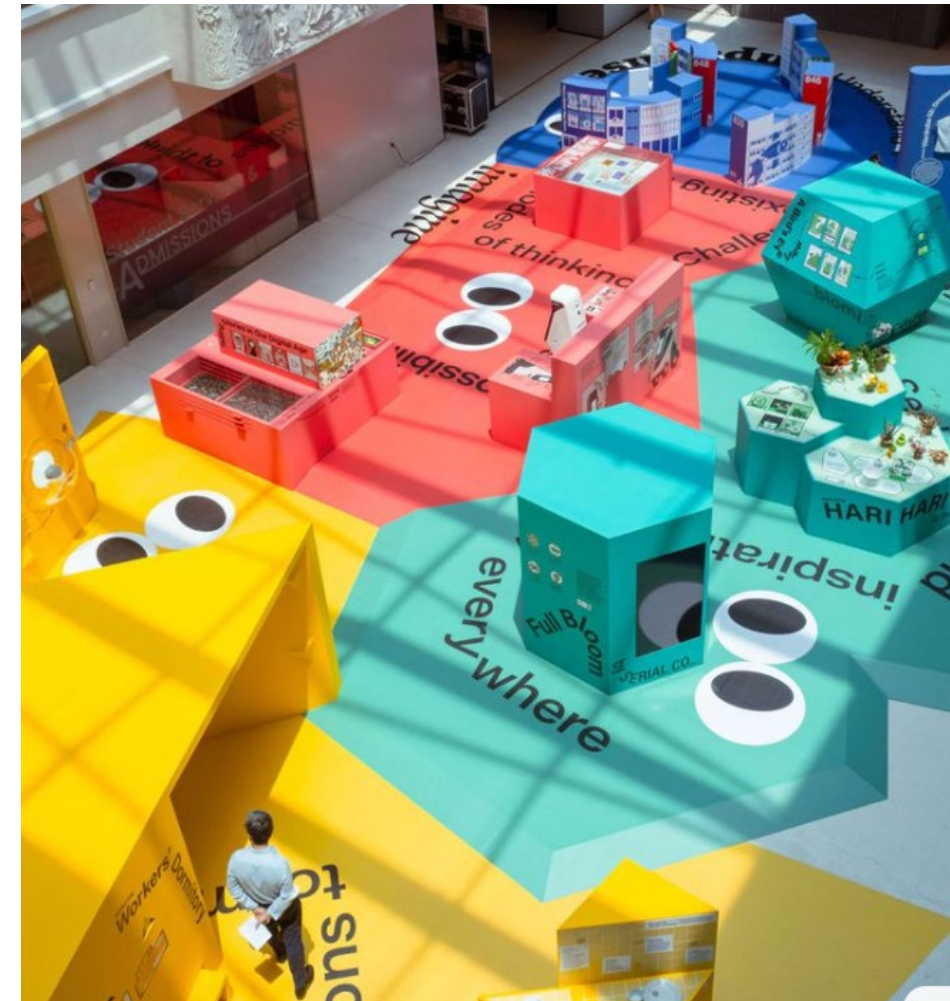
# Idée de départ

Le jardin symbolise la richesse et la diversité de l'offre culturelle du territoire. Un lieu où il fait bon vivre, lire, créer, échanger et faire des découvertes fascinantes.



# Parcours intelligent

Créer un parcours fluide et optimisé, structuré en zones bien définies pour une expérience de visite intuitive.

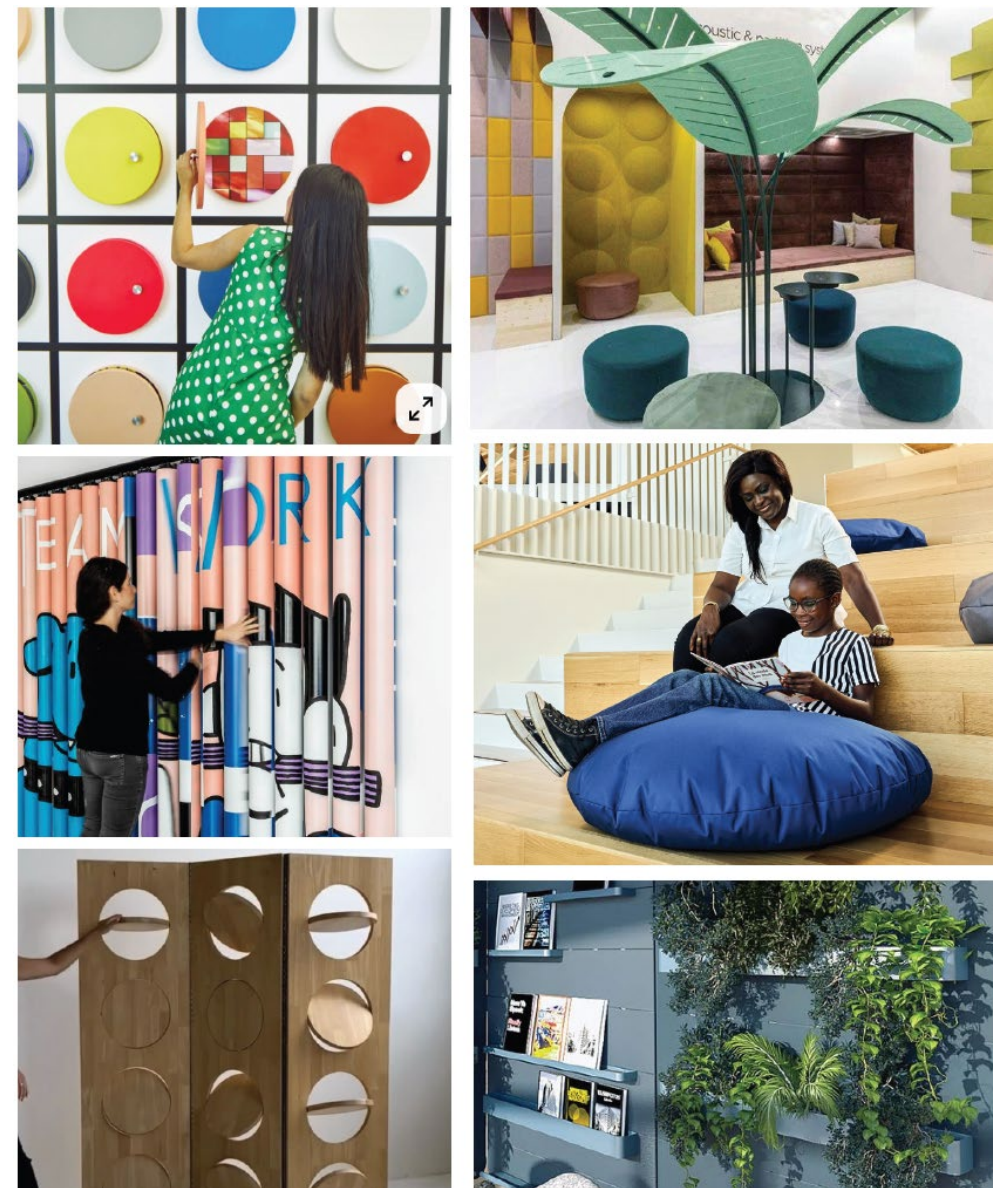


# Inspiration

Murale participative



Espace de découvertes



Mur littéraire



# Boîte à outils

# Signature

C'est la signature de notre marque territoire.

Elle se reflète dans les projets qui mettent en valeur notre territoire et notre offre. Mais c'est surtout une façon de dire qui nous sommes : une île unique, vaste et diversifiée, avec sa propre saveur.

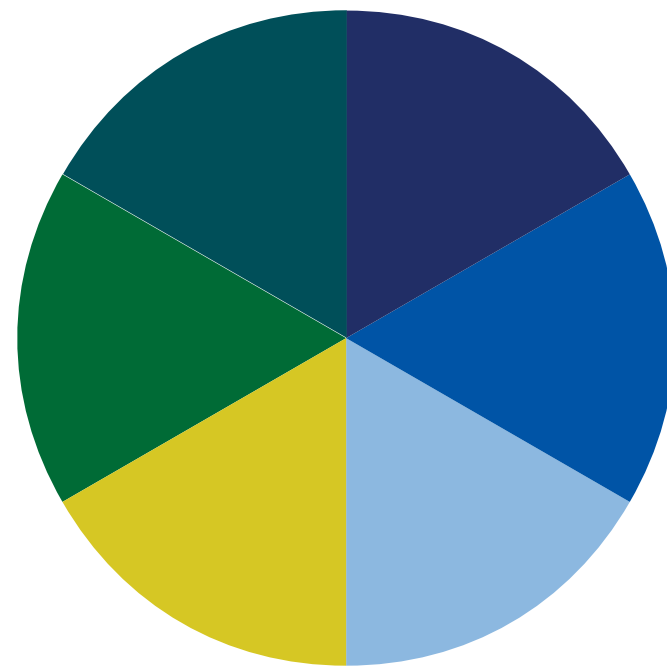
**Laval. Une île  
d'exceptions.**

# Couleurs

Tout comme Laval, notre plateforme est colorée, riche et diversifiée. Loin d'être aléatoires, ou simplement au goût du jour, nos couleurs sont ancrées dans notre identité, notre territoire à la fois urbain et naturel.



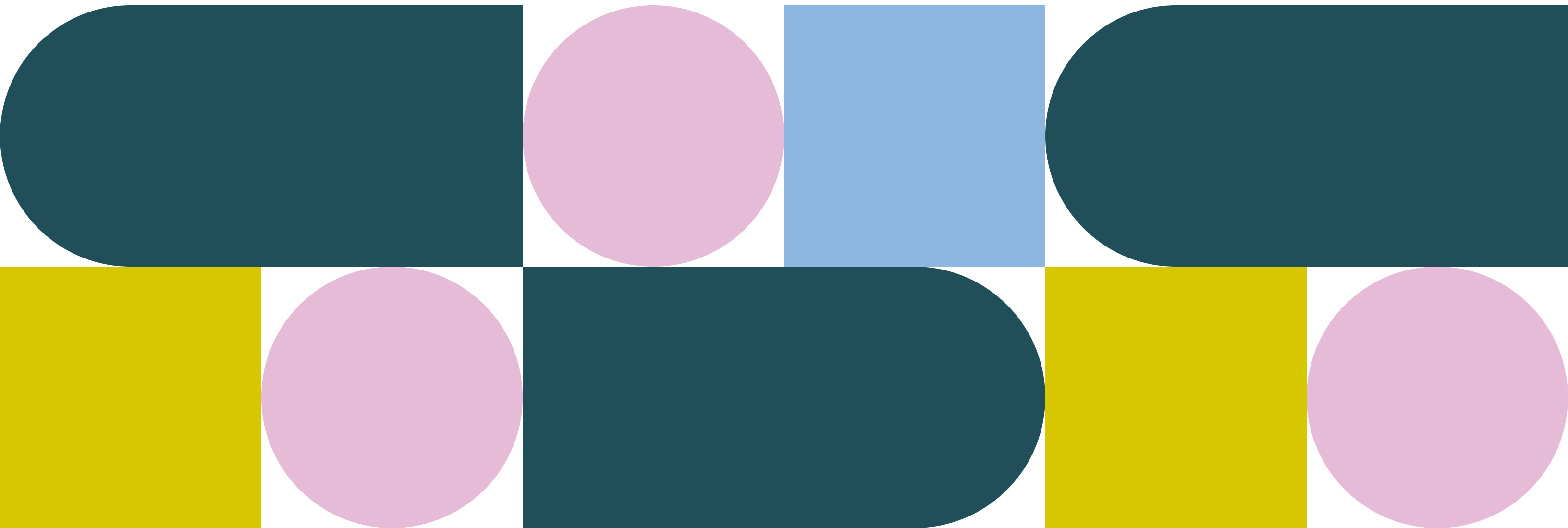
urbaine



nature

# Dualité des formes

La dualité, élément phare de notre vision stratégique, se décline jusque dans la composition de la grille graphique de notre plateforme de marque par l'utilisation de formes géométriques simples.



# Typographie

# Graphik

Graphik est notre police de caractères officielle et un pilier essentiel de notre marque. À la fois sérieuse et conviviale, audacieuse et forte, Graphik est facile à lire et facile à reconnaître. Elle offre donc clarté, cohérence et équité à notre marque.

Thin AaBbCcDdEeFfGgHhIiJjKkLlMmNnOo

*Thin Italic AaBbCcDdEeFfGgHhIiJjKkLlMmNnOo*

Extra light AaBbCcDdEeFfGgHhIiJjKkLlMmNnOo

*Extra light Italic AaBbCcDdEeFfGgHhIiJjKkLlMmNnOo*

Regular AaBbCcDdEeFfGgHhIiJjKkLlMmNnOo

*Regular Italic AaBbCcDdEeFfGgHhIiJjKkLlMmNnOo*

Medium AaBbCcDdEeFfGgHhIiJjKkLlMmNnOo

*Medium Italic AaBbCcDdEeFfGgHhIiJjKkLlMmNnOo*

Semibold AaBbCcDdEeFfGgHhIiJjKkLlMmNnOo

*Semibold Italic AaBbCcDdEeFfGgHhIiJjKkLlMmNnOo*

**Bold AaBbCcDdEeFfGgHhIiJjKkLlMmNnOo**

***Bold Italic AaBbCcDdEeFfGgHhIiJjKkLlMmNnOo***

**Black AaBbCcDdEeFfGgHhIiJjKkLlMmNnOo**

***Black Italic AaBbCcDdEeFfGgHhIiJjKkLlMmNnOo***

**Super AaBbCcDdEeFfGgHhIiJjKkLlMmNnOo**

***Super Italic AaBbCcDdEeFfGgHhIiJjKkLlMmNnOo***

# Personnalité

Notre personnalité représente « qui » nous sommes. Elle mise sur notre côté sympathique, franc et rassembleur. Nos traits de personnalité se reflètent d'ailleurs dans notre voix commune, à travers toutes nos communications et nos points de contact.

**Ambitieuse.**

**Franche.**

**Ouverte.**

**Rassembleuse.**

# Tonalité

Notre ton, pour sa part, exprime « comment » nous sommes. Nous écrivons donc comme nous parlons, simplement et naturellement. Autrement dit, léger et sans trop se prendre au sérieux. Nous faisons confiance à l'intelligence des gens et souhaitons les inspirer.

**Conversationnel.**

**Souriant et positif.**

**Fin d'esprit, mais sans prétention.**

# Le concept

# Couleurs utilisées

## Couleurs principales

**Vert profond:** porteur d'audace et d'innovation, incarne la grandeur de notre offre culturelle



**Rose lumineux:** lié aux traits rassembleur et ouvert, symbolise notre approche humaine et inclusive



## Couleurs accents

**Vert chartreuse et bleu pâle:** représentant l'imaginaire, la jeunesse et la découverte



# Formes utilisées

Formes rondes et carrées pour exprimer convivialité et structure.



# Déclinaisons

Transformées en virevent et en livre ouvert, elles deviennent des références visuelles pour éveiller la curiosité et encourager la découverte.



livre ouvert

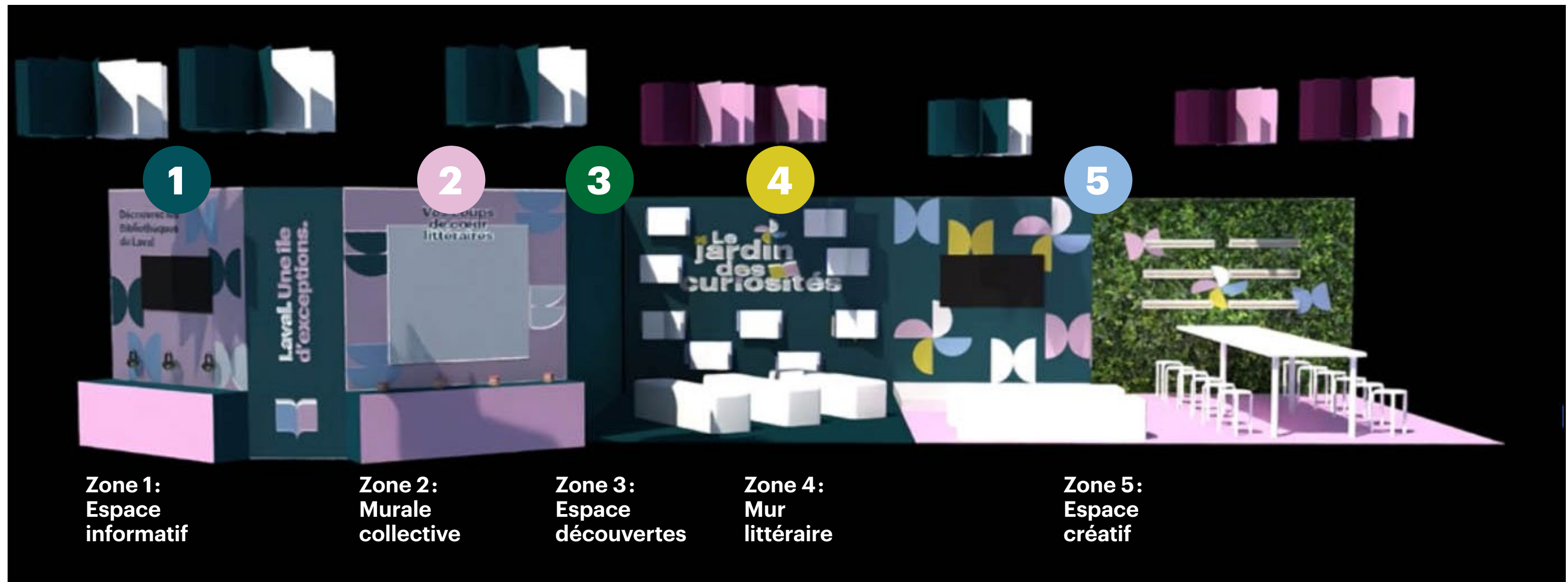
virevent

# Signature visuelle du kiosque



# Maquette de départ

Conçu comme un parcours expérientiel, le kiosque proposait aux visiteurs et visiteuses une expérience en cinq temps, rythmée par la découverte, la participation et la créativité.

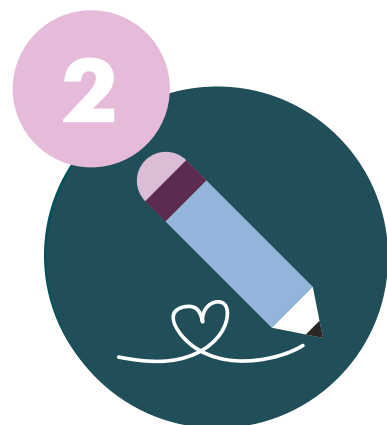




# Espace informatif

Un espace où l'on pouvait consulter des capsules vidéos qui célébraient des autrices et auteurs lavallois et qui présentaient le plan directeur des Bibliothèques de Laval ainsi qu'un quiz pour découvrir les différents services offerts en bibliothèque.

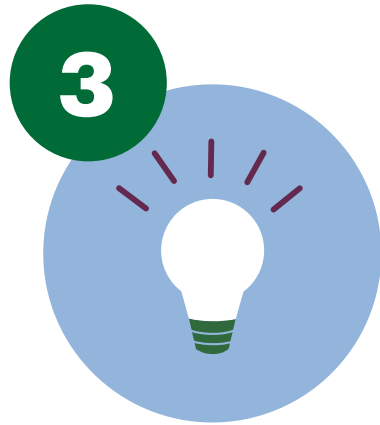




# Murale collective

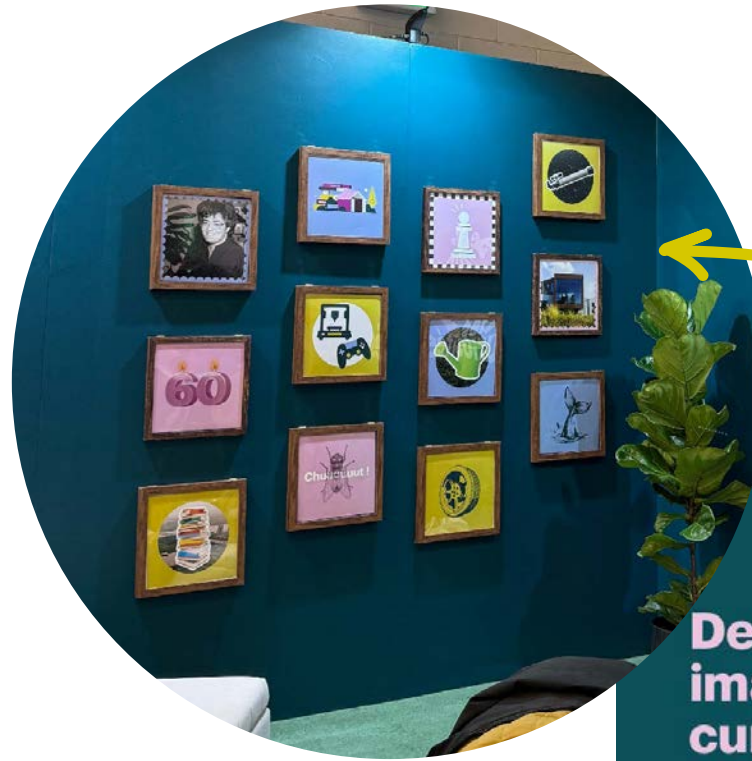
La murale collective invitait chacun et chacune à partager ses lectures préférées — un geste simple et rassembleur, symbolisant une culture qui se nourrit du regard de toutes et tous.





# Espace découverte

Un espace découverte, à la fois informatif et ludique, permettait d'explorer les bibliothèques autrement grâce à des cadres interactifs et des contenus surprenants.



Derrière chaque image, des curiosités vous attendent... À vous de les révéler!

Soulevez les cadres et découvrez des faits étonnants sur Laval et ses bibliothèques.



4



# Mur littéraire

Un mur littéraire, composé de véritables livres, matérialisait la rencontre entre le tangible et l'imaginaire.





# Espace créatif

Un espace créatif consacré aux ateliers de zines clôturait le parcours, invitant à la libre expression et à la cocréation.



# Contenus rédactionnels

Rédigés pour établir une complicité immédiate avec les visiteurs et visiteuses, tout en adoptant un ton **sympathique, accessible** et **fin d'esprit**.

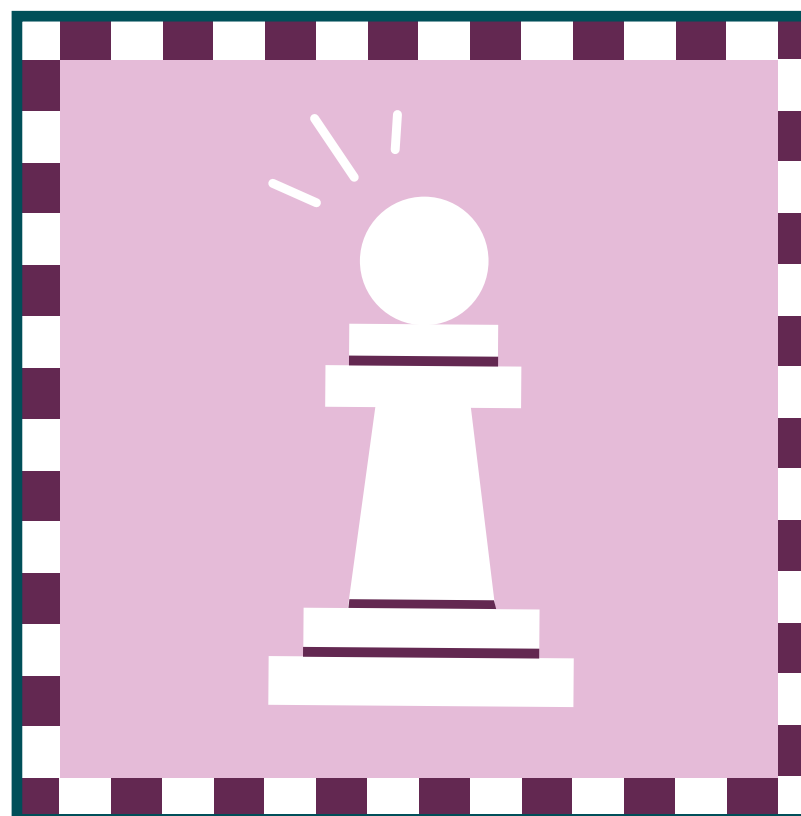


Quelle distance représentent les 650 000 livres des Bibliothèques de Laval alignés bout à bout ?



**20 kilomètres**

De quoi relier Laval jusqu'au Salon du livre de Montréal!



« J'accuse le colonel Moutarde dans la bibliothèque avec la clé anglaise! »

Connaissez-vous la référence? On parle bien sûr de l'indémodable *Clue*! Et c'est loin d'être le seul jeu de société auquel on peut jouer dans nos bibliothèques: pas moins de 35 000 pièces ont été comptées et mises en sacs pour notre collection de jeux à emporter.

Alors, que vous soyez du type jeux classiques (passion *Monopoly*) ou en quête de nouveautés (du génie, ces jeux d'évasion portables!), vous trouverez toujours de quoi vous divertir dans nos espaces.

# Structures suspendues

Évoquant des livres ouverts ou des nuages, elles suggéraient à la fois l'imaginaire en mouvement et la liberté d'explorer ce que célèbre l'univers des bibliothèques.



**Résultat:** l'affluence constante au kiosque a confirmé la force du concept et la justesse du parcours imaginé.

**On entre  
par curiosité,  
on reste pour  
l'expérience.**

