

BÂTIR ENSEMBLE

Bécancour



**Café-causerie
Saint-Grégoire
19 septembre 2024**

Le rôle de Transfert Environnement et Société



- Un tiers garant de la qualité du processus
- Facilitateur de la rencontre
- Encourage les échanges constructifs et respectueux



Objectifs du café-causerie

- Présenter la vision et l'orientation du développement
- Partager les informations sur les développements potentiels et à venir
- Recueillir vos suggestions pour bonifier votre milieu de vie

Ordre du jour



1^{re} partie

- Mot de bienvenue
 - Mise en contexte – Croissance et projections
 - Présentation des développements potentiels et à venir à Saint-Grégoire
 - Période de questions
- 

2^e partie

- Ateliers participatifs
 - Prochaines étapes de la démarche de participation citoyenne
 - Sondage de satisfaction
 - Mot de la fin
- 

Présentation des représentants de la Ville de Bécancour

- **Lucie Allard**, mairesse
- **Marion Lamothe**, conseiller municipal du secteur Saint-Grégoire
- **Ghyslain Baril**, directeur de l'urbanisme et de l'environnement
- **Isabelle Auger St-Yves**, greffière et directrice générale adjointe
- **William Gélinas**, urbaniste
- **Marie-Michelle Barette**, directrice de la stratégie, des communications et du rayonnement
- **Joanie Mailhot**, agente de communication - Participation citoyenne
- **Catherine Roy**, inspectrice en urbanisme
- **Olivier Lacroix**, inspecteur en urbanisme

Une croissance sur l'accélérateur

7 novembre
2021



**Nouveau
conseil municipal**

2021



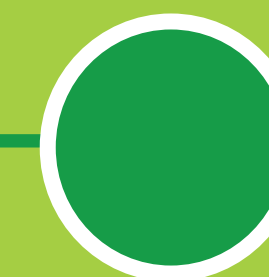
**Concrétisation du projet
de la filière batterie**

**2022
2023**



**Une Ville
en action**

2024



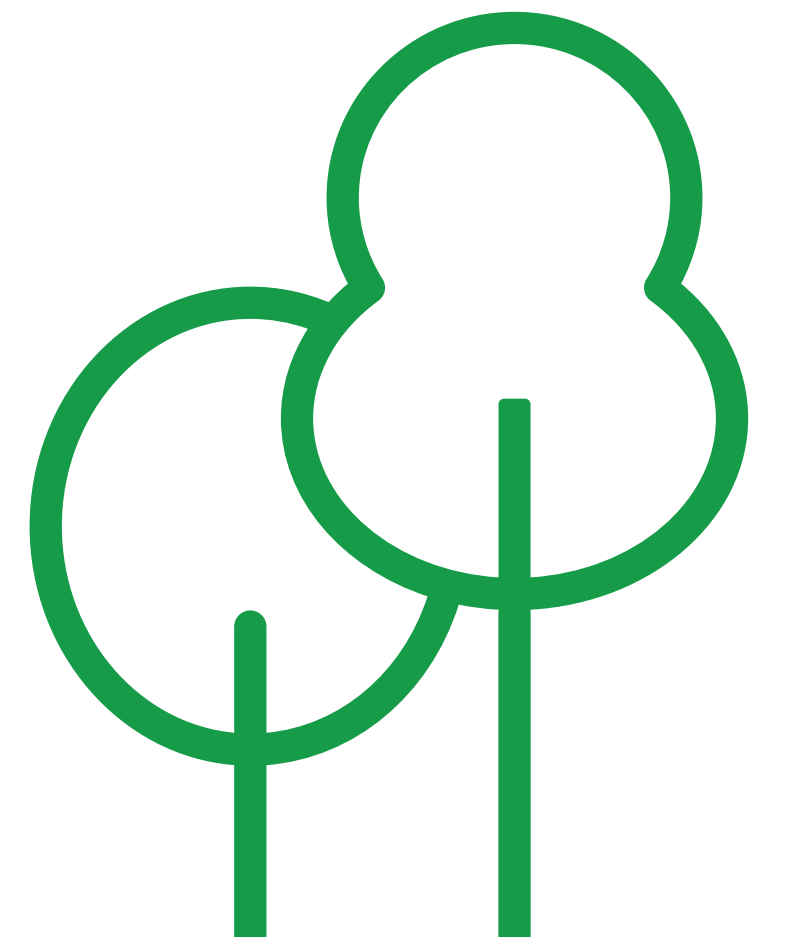
**Démarche de
participation
citoyenne**

Vision de développement



Planification de la croissance de notre Ville

- Charte pour une croissance humaine et durable
- Refonte du Plan d'urbanisme



Charte pour une croissance humaine et durable



Trois grands principes



Un milieu de
vie inspirant



Une communauté
dynamique



Une densification
respectueuse

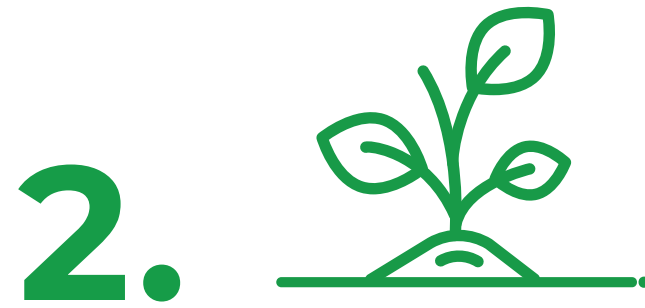
Croissance au bénéfice de la population

Refonte du Plan d'urbanisme

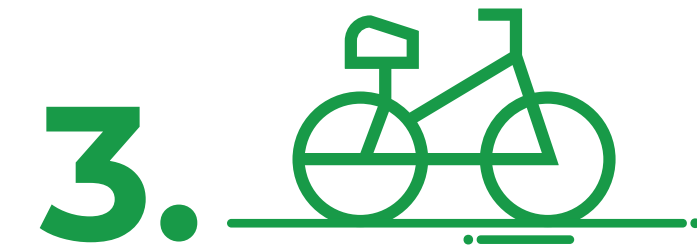
6 objectifs d'aménagement



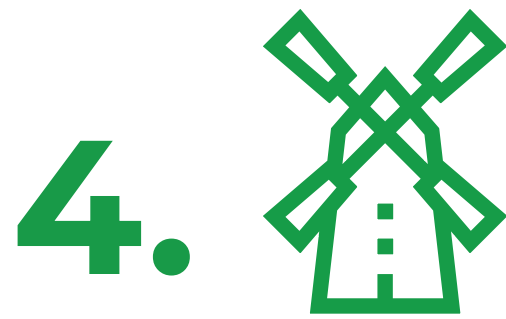
1.
Créer des milieux de
vie vivants, mixtes et
diversifiés



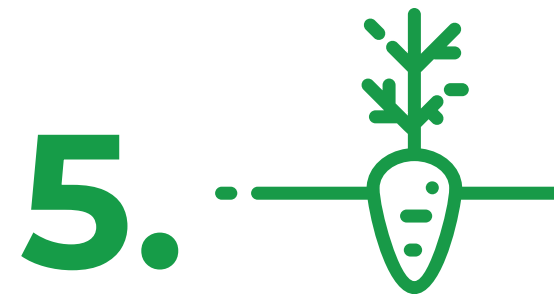
2.
Planifier un développement
plus vert et résilient aux
changements climatiques
et à l'environnement



3.
Rendre la mobilité
durable plus accessible
et sécuritaire



4.
Mettre en valeur le
patrimoine et les attraits
du territoire



5.
Favoriser une agriculture
dynamique et de
proximité



6.
Bonifier les services
publics à la population

Vision de développement

Les piliers du succès

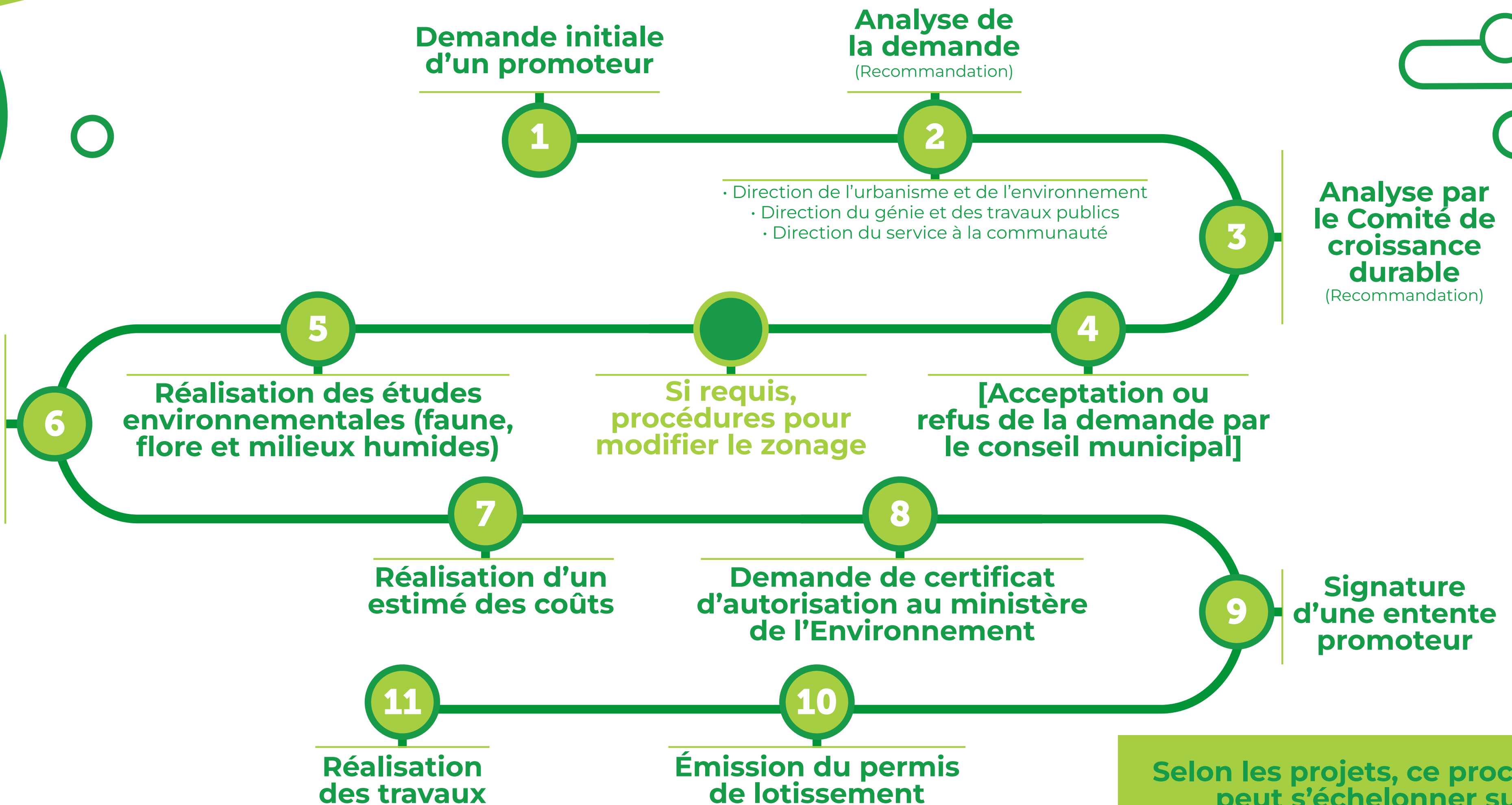


Tous les détails sont disponibles au becancour.net, dans la section *Participation citoyenne*

Processus d'analyse des projets



Réalisation des plans et devis +
Présentation au Comité de mobilité durable



Selon les projets, ce processus peut s'échelonner sur une période allant de 6 mois à 2 ans.

Une croissance anticipée

Projections démographiques

2024

Population : 14 437

Âge médian : 44 ans

**Augmentation de
la population de 12 %
depuis 2015**

Projections 2027

Population : 17 800 (↑19%)

Nbr d'emplois : 4 800

(incluant directs, indirects et induits)

Nouveaux logements : 2 400 (estimation)

Potentiel de développement sur 10 ans

Saint-Grégoire

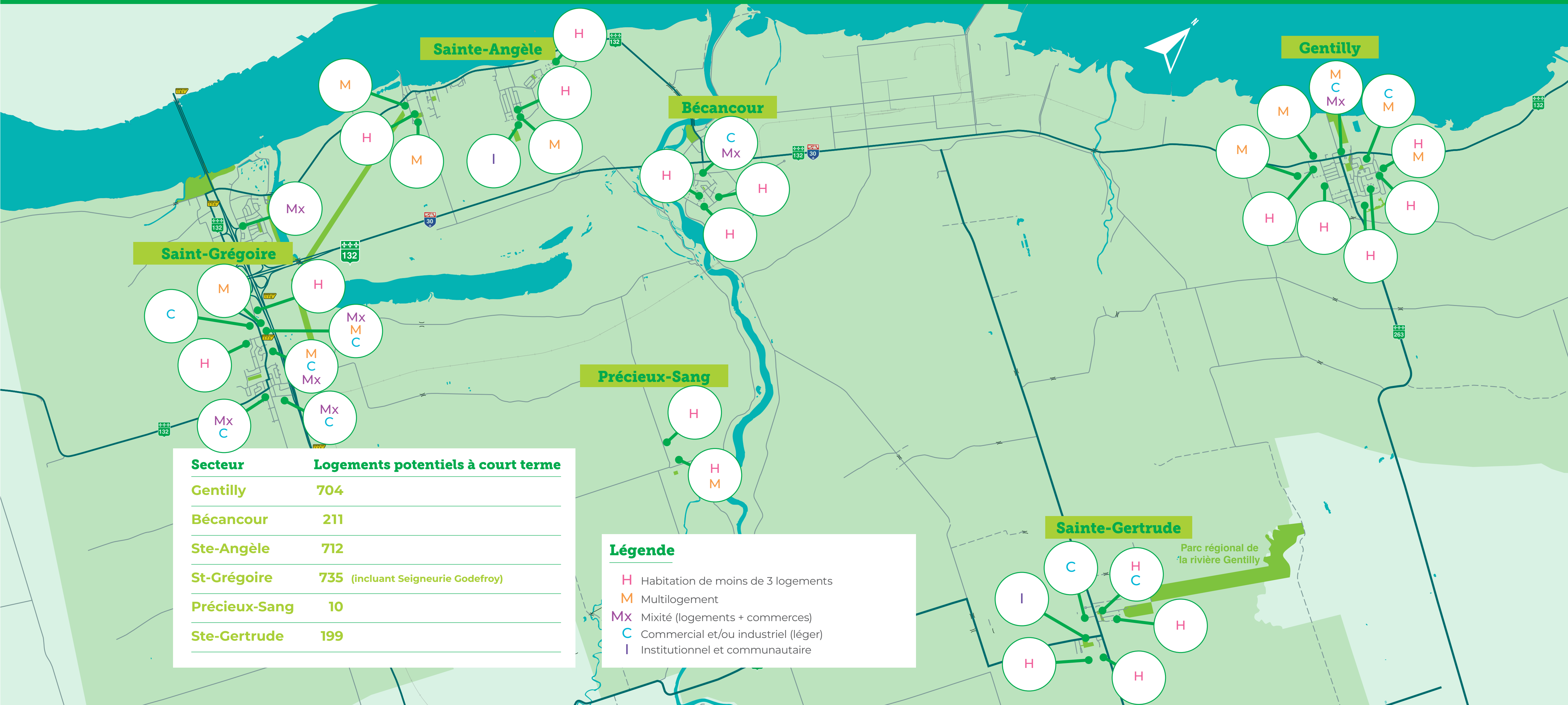
Potentiel de développement résidentiel concentré dans le périmètre urbain principal (village).

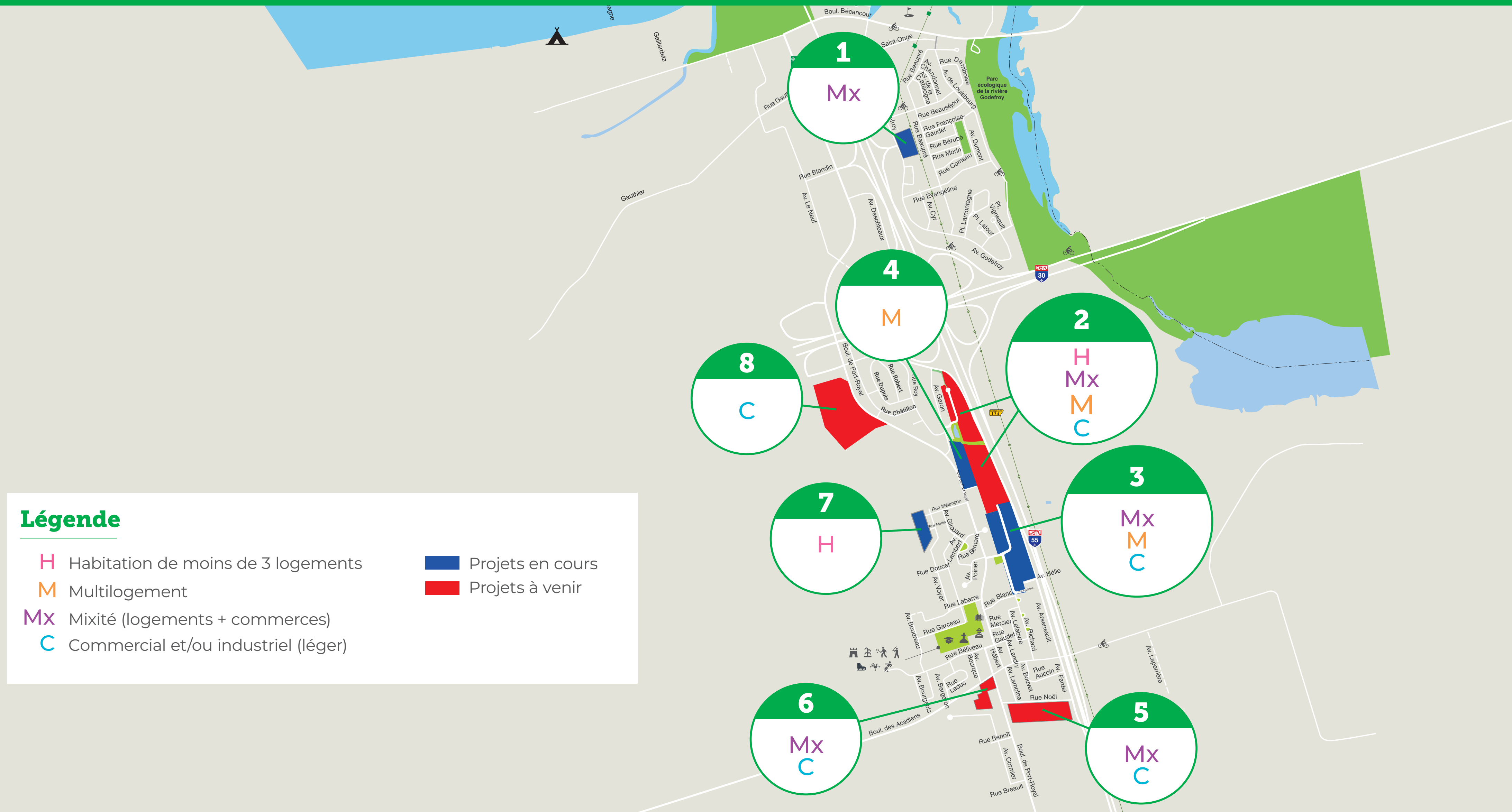
Secteur de la Seigneurie Godefroy déjà bien consolidé et représente un potentiel de densification résidentielle.

Consolidation des zones commerciales et industrielles en bordure de l'A-55.

| Secteur | Nombre d'unités projetées sur 10 ans |
|---------------------|--------------------------------------|
| Gentilly | 1 011 |
| Bécancour | 395 |
| Sainte-Angèle | 551 |
| Plateau Laval | 3 800 |
| Saint-Grégoire | 570 |
| Seigneurie Godefroy | 165 |
| Précieux-Sang | 10 |
| Sainte-Gertrude | 199 |
| TOTAL | ± 6700 |

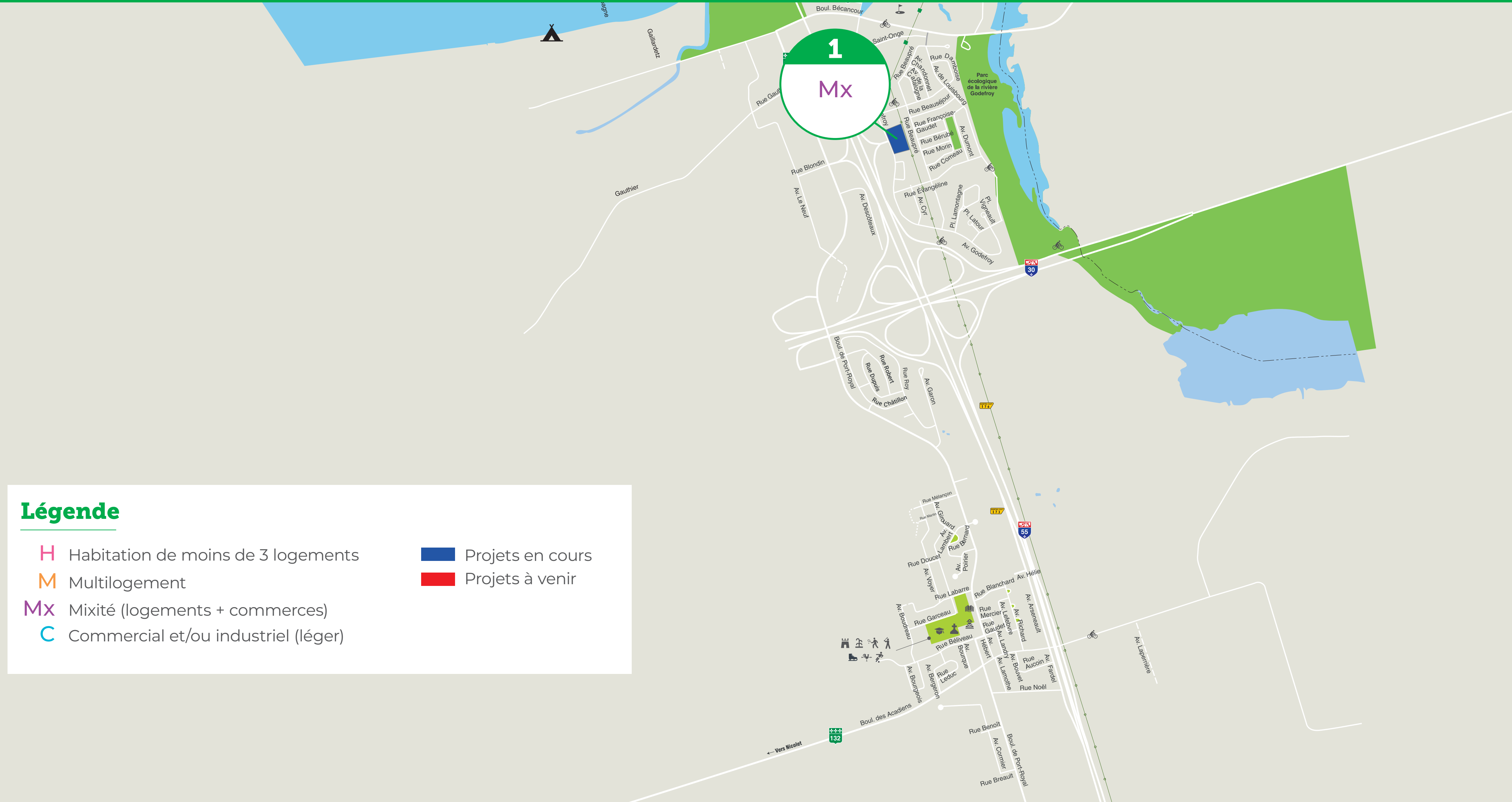
Bécancour





Légende

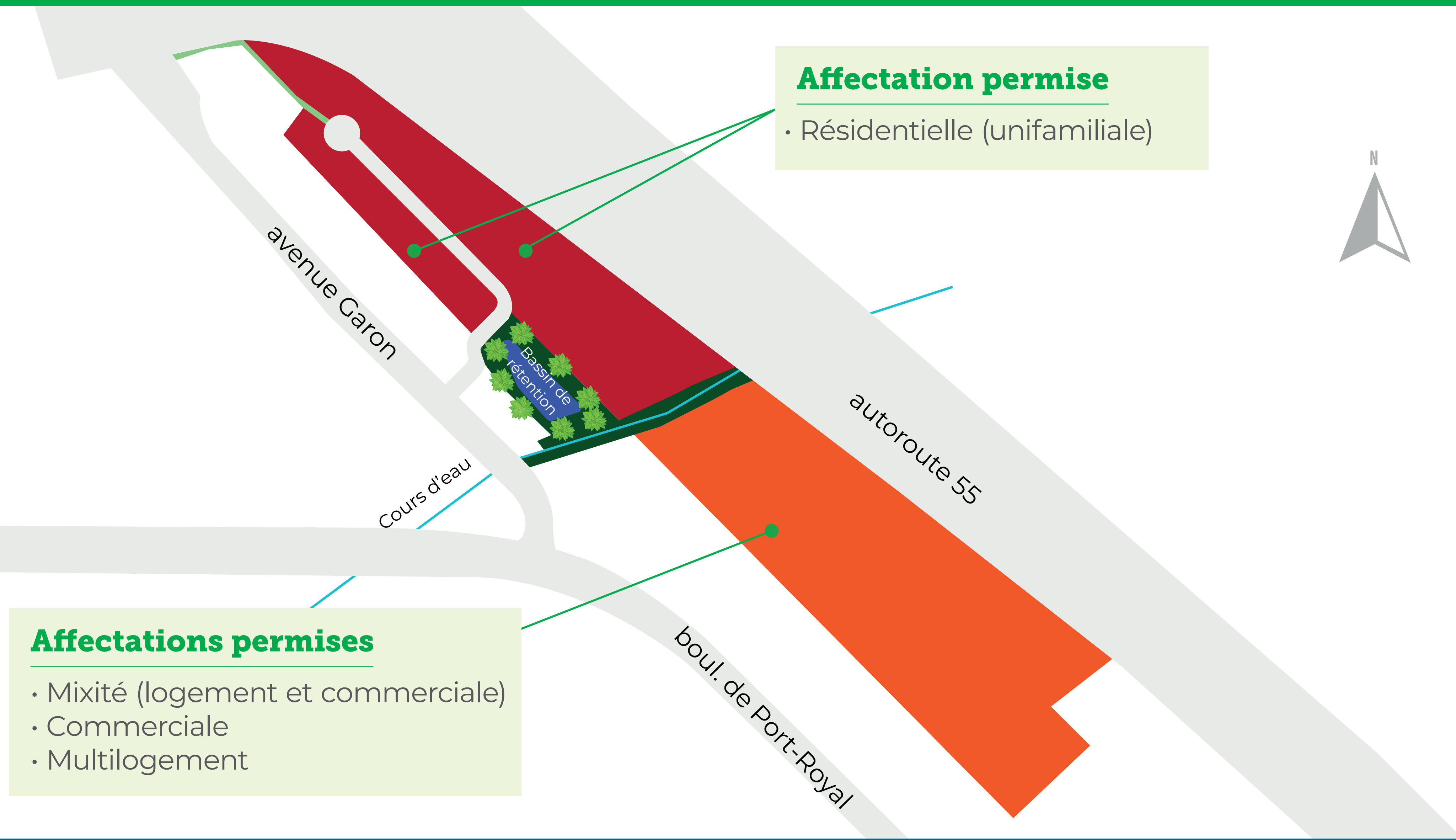
- H Habitation de moins de 3 logements
- M Multilogement
- Mx Mixité (logements + commerces)
- C Commercial et/ou industriel (léger)
- Projets en cours
- Projets à venir



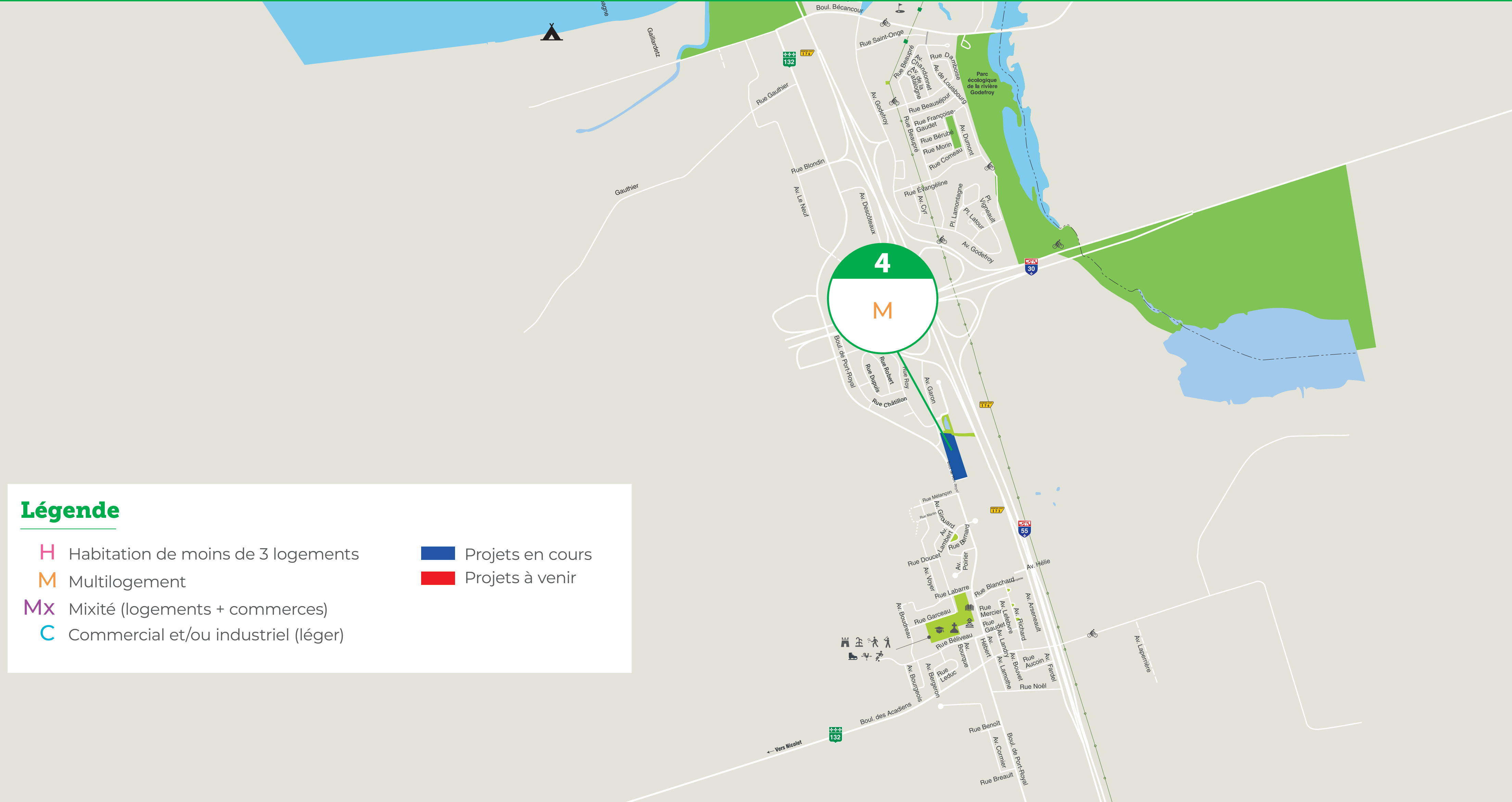


Légende

-  Mixité - Résidentiel et commercial (± 96 logements (5 étages))



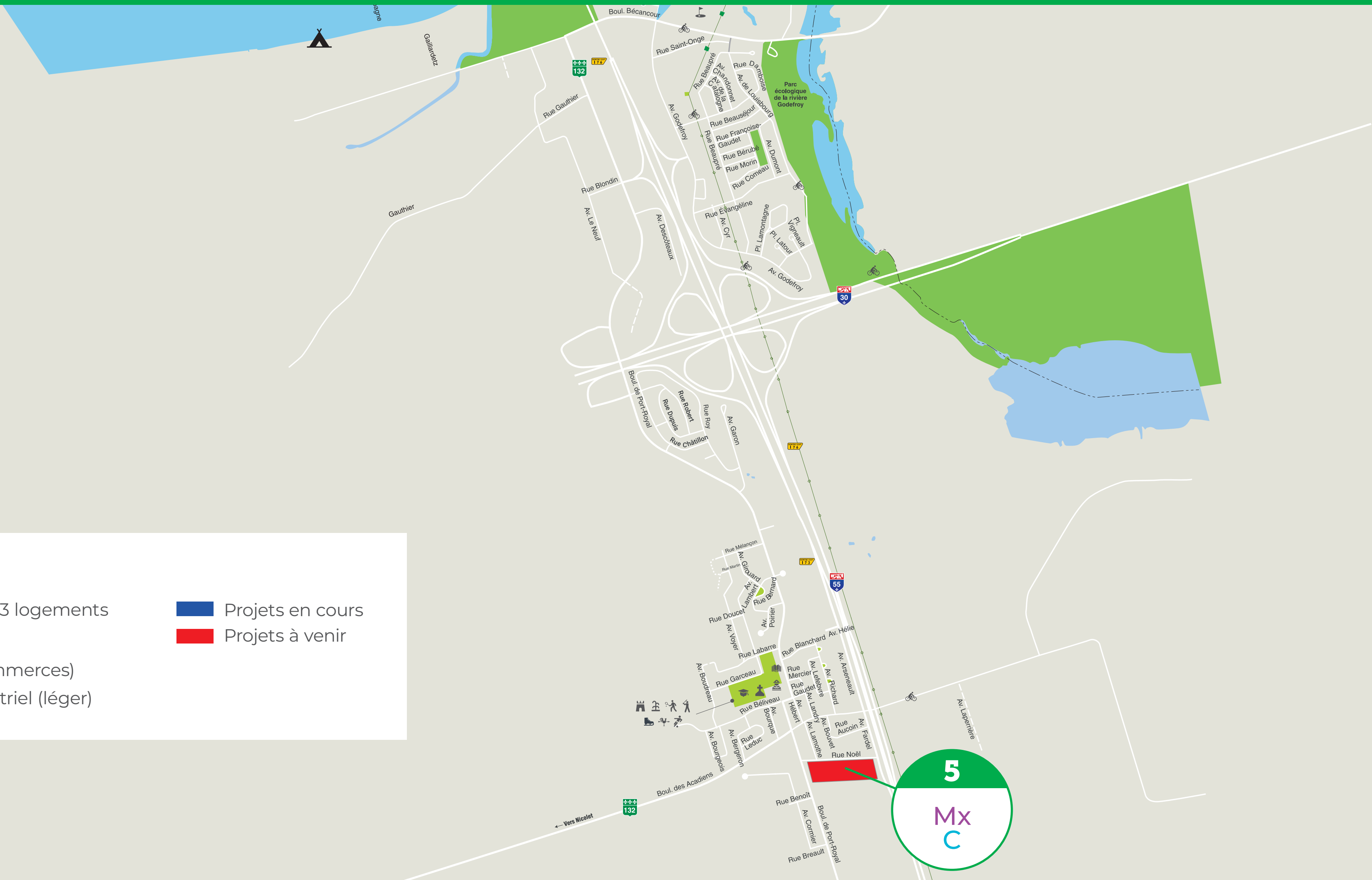


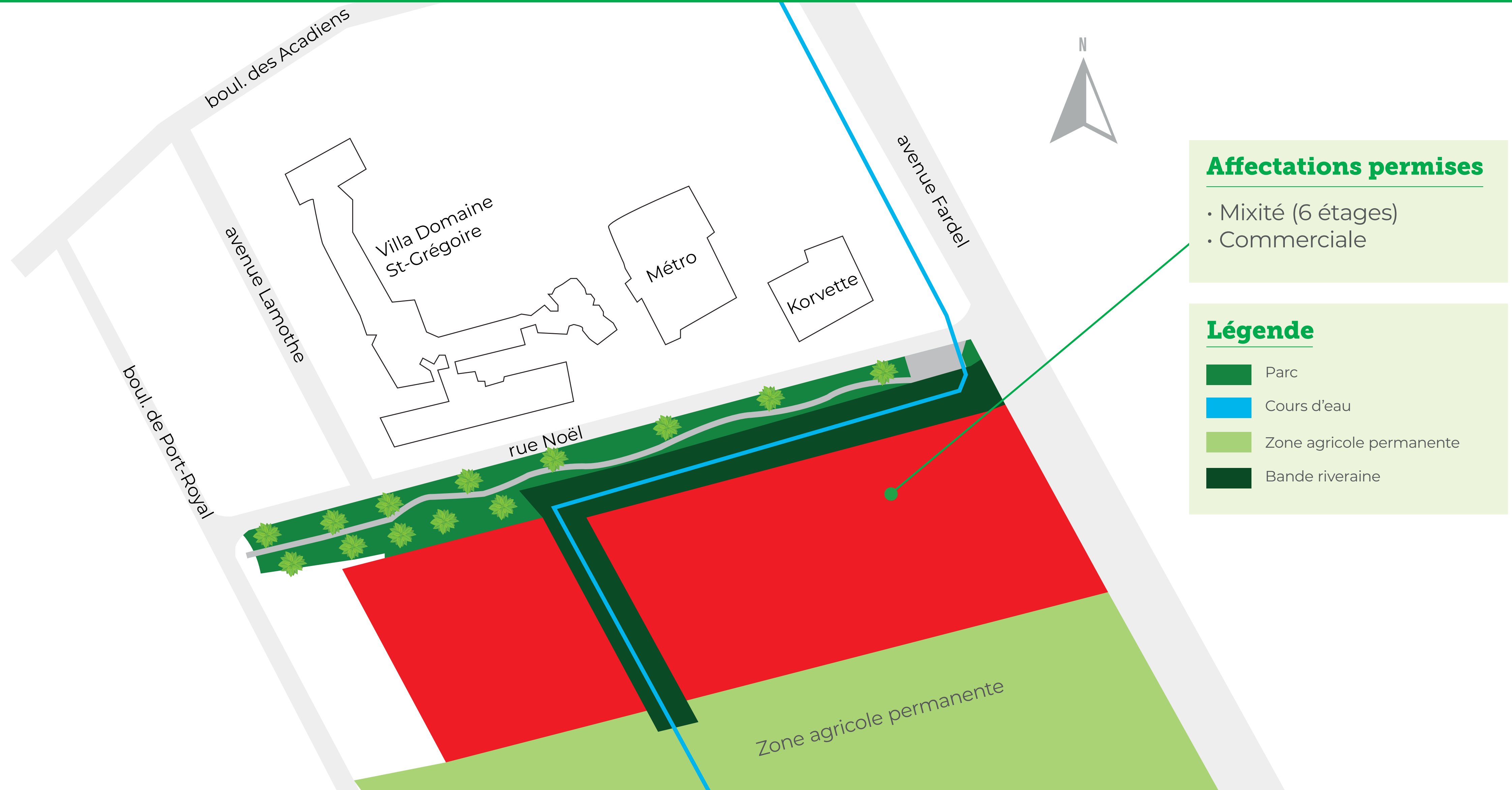




Légende

| | | | |
|----|-------------------------------------|---|------------------|
| H | Habitation de moins de 3 logements | ■ | Projets en cours |
| M | Multilogement | ■ | Projets à venir |
| Mx | Mixité (logements + commerces) | | |
| C | Commercial et/ou industriel (léger) | | |



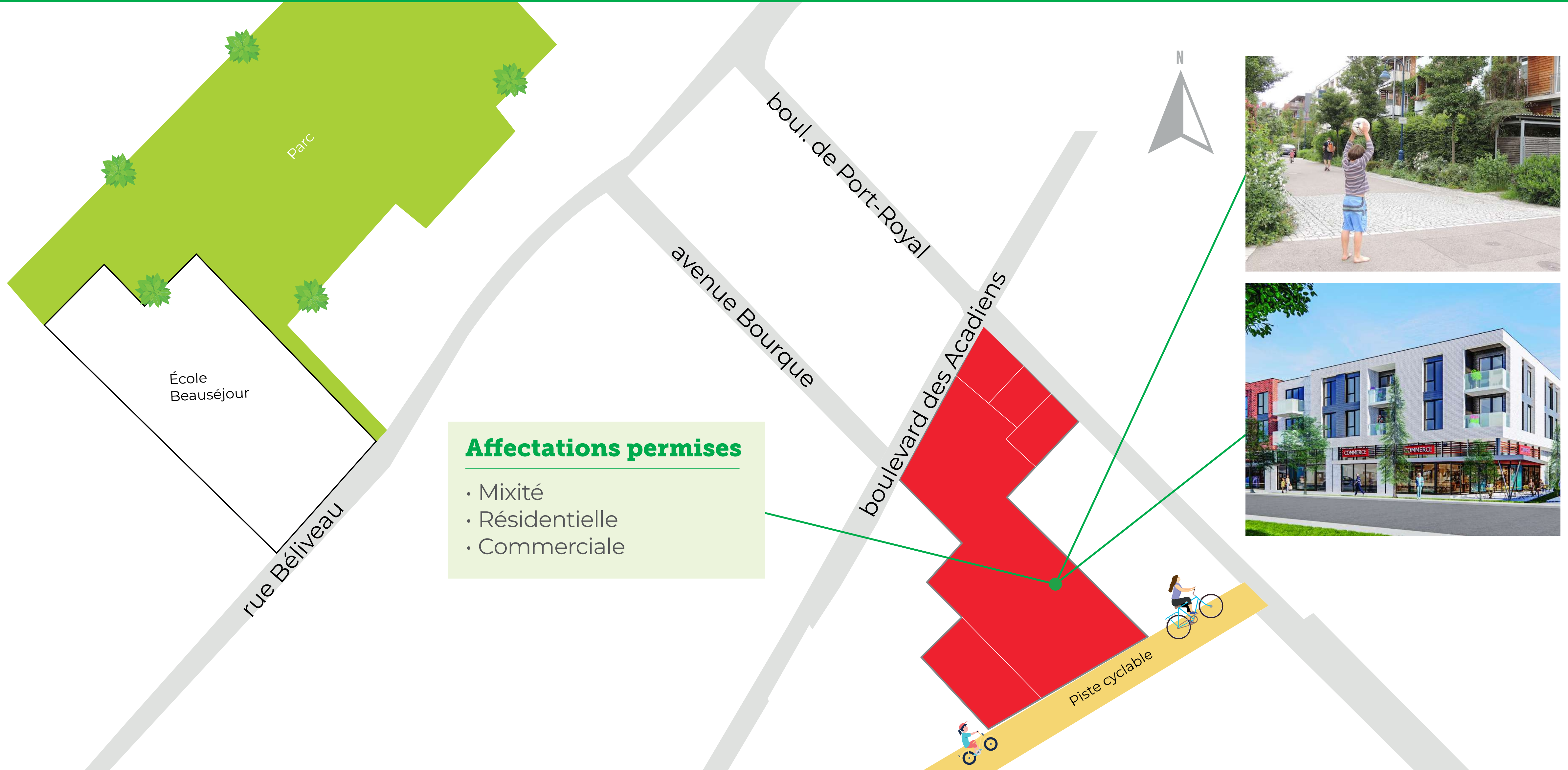


Légende

| | |
|--|---------------------------|
| H Habitation de moins de 3 logements | ■ Projets en cours |
| M Multilogement | ■ Projets à venir |
| Mx Mixité (logements + commerces) | |
| C Commercial et/ou industriel (léger) | |

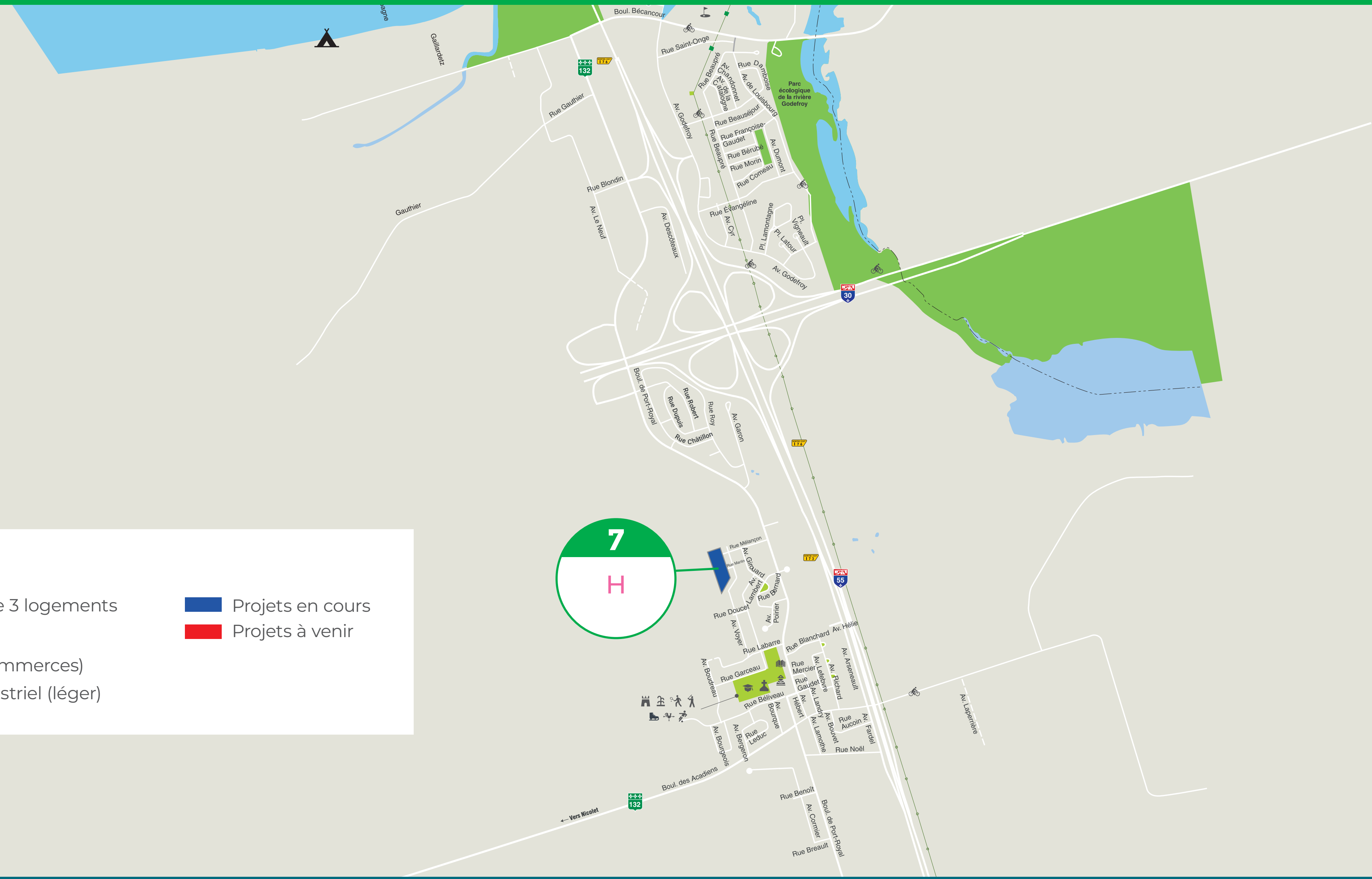


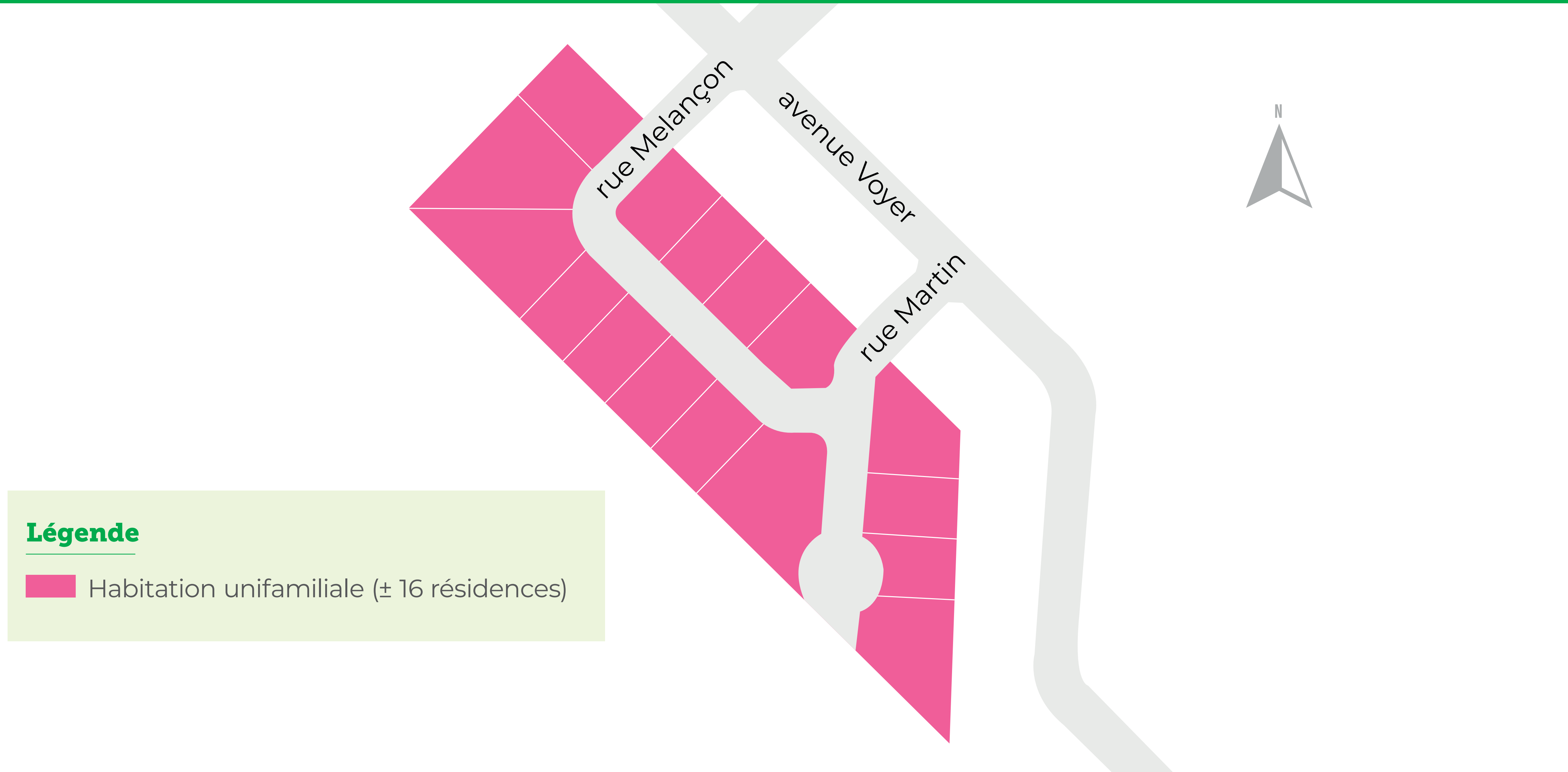
6
Mx
C

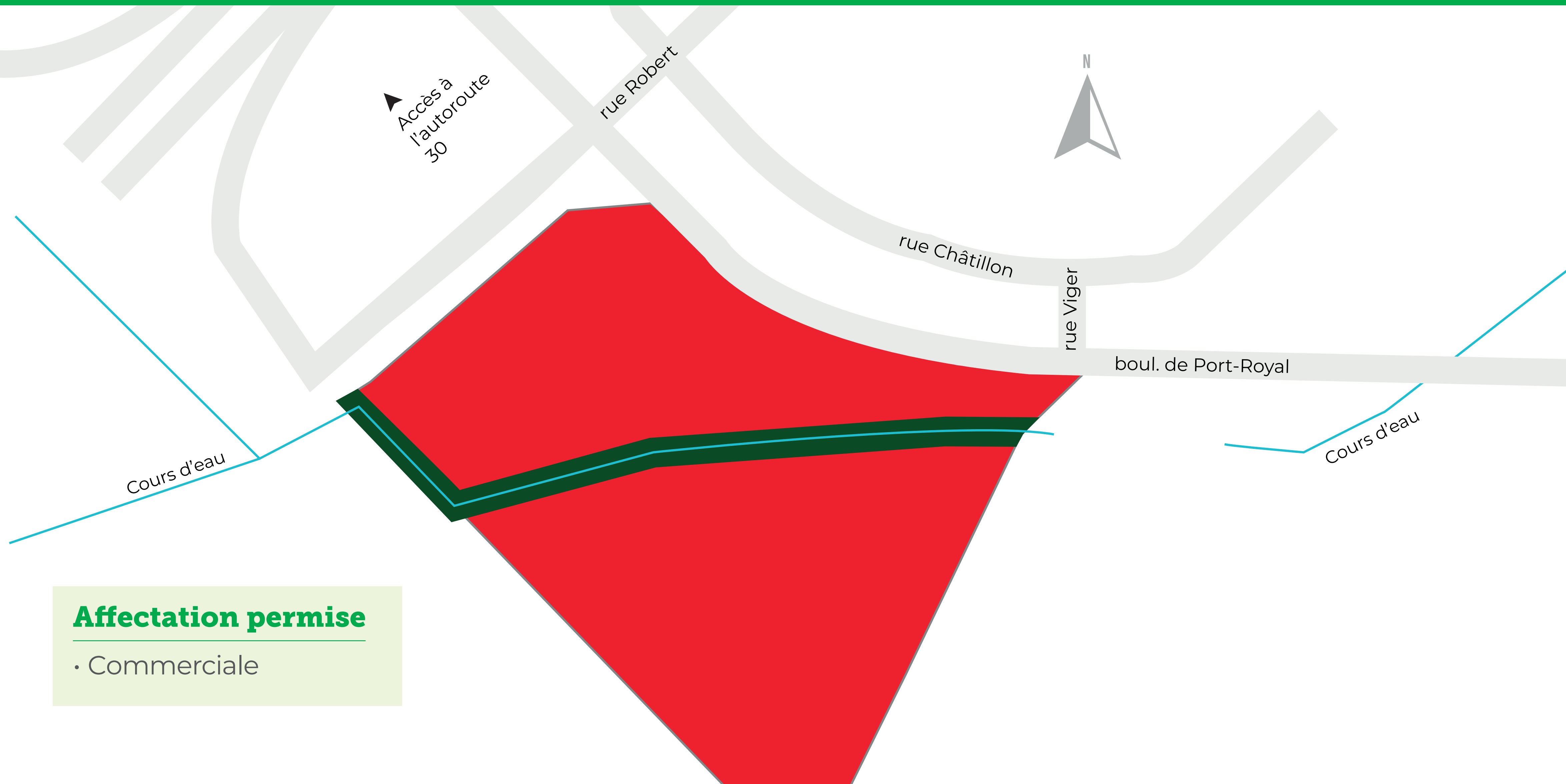


Légende

| | |
|--|---------------------------|
| H Habitation de moins de 3 logements | ■ Projets en cours |
| M Multilogement | ■ Projets à venir |
| Mx Mixité (logements + commerces) | |
| C Commercial et/ou industriel (léger) | |

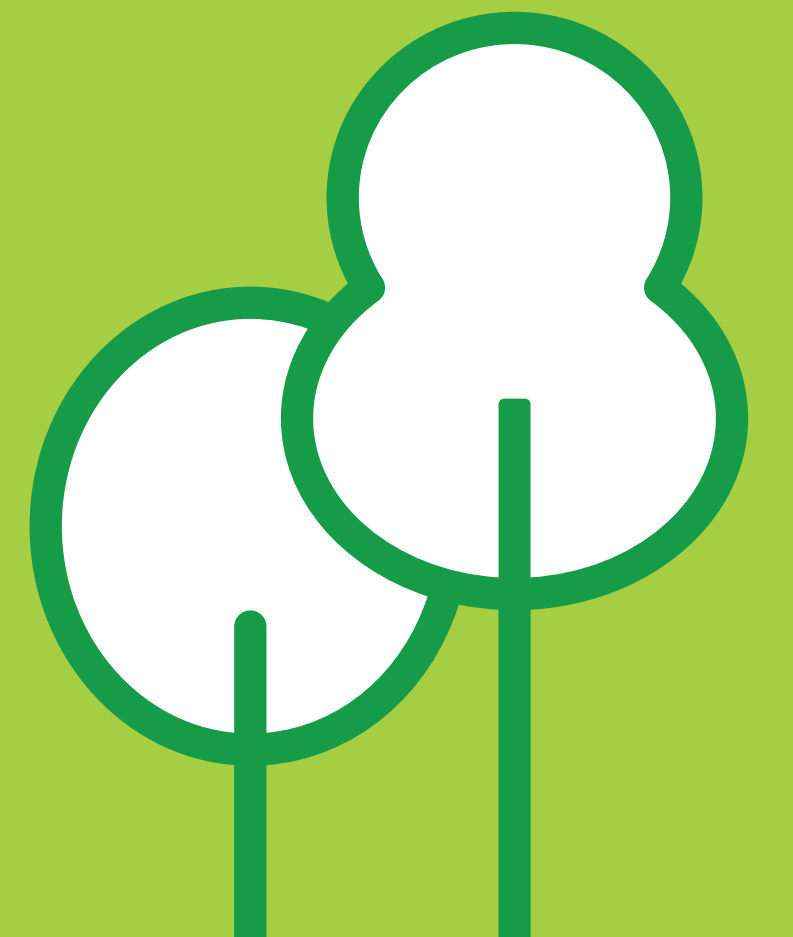
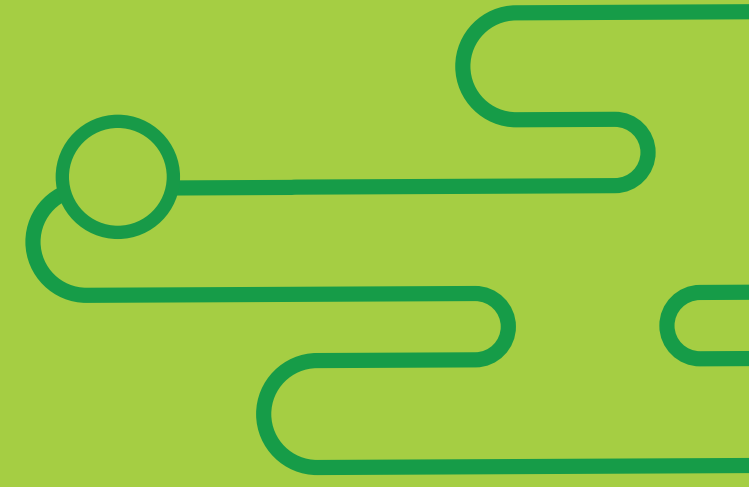


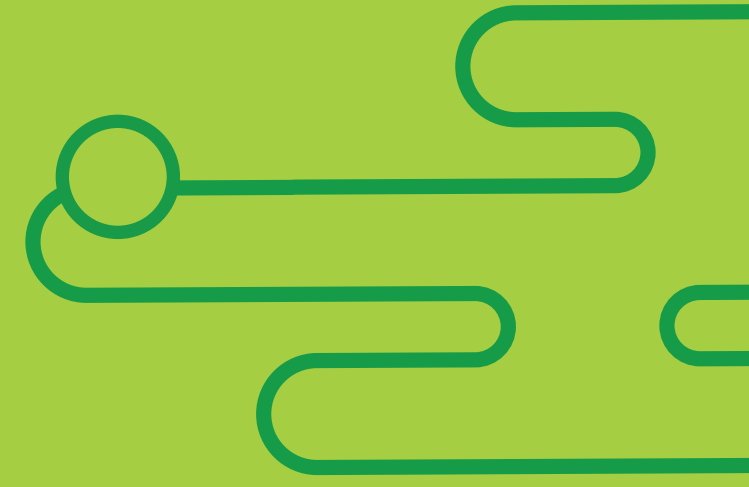




Affectation permise
• Commerciale

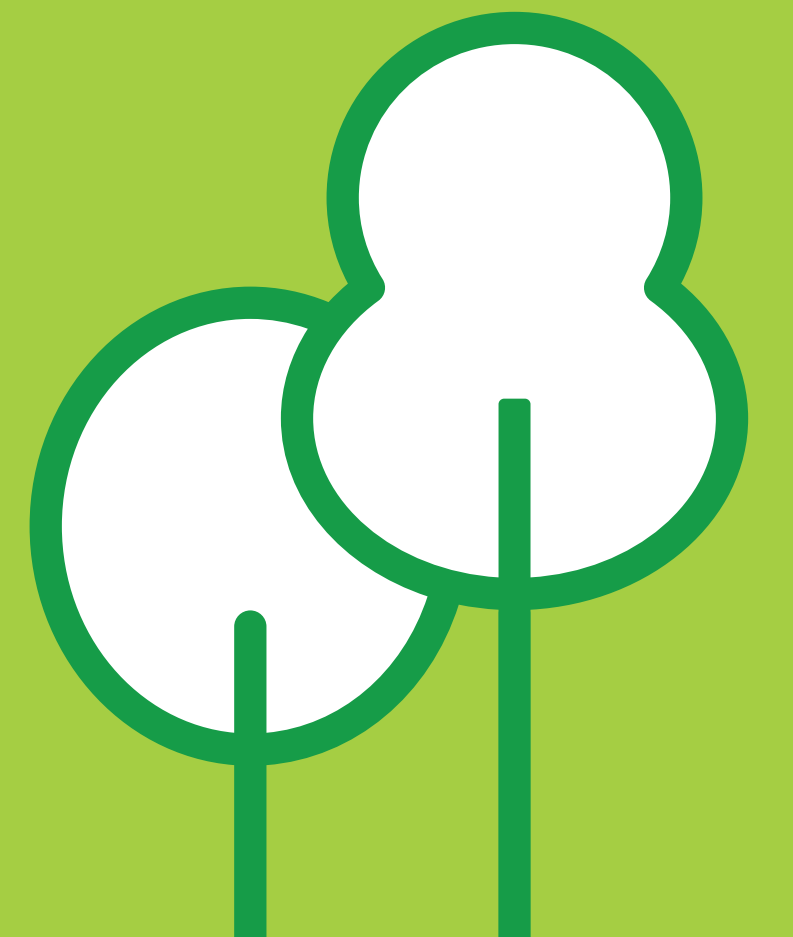
Période de questions





Atelier 1

Les caractéristiques distinctives de Saint-Grégoire

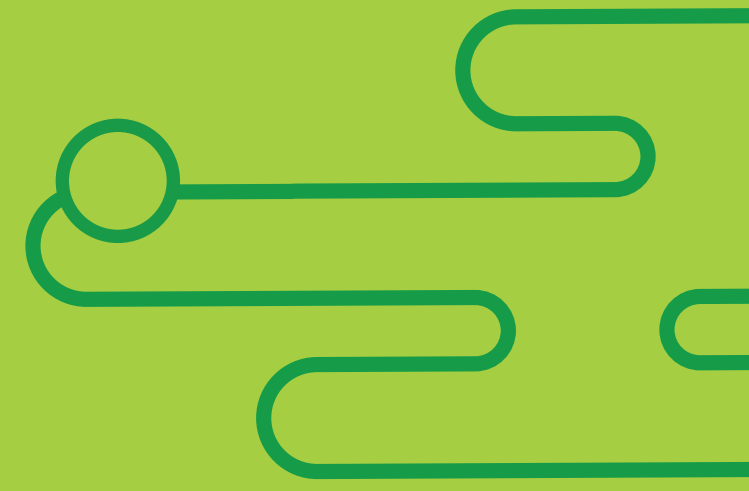


Atelier

Les caractéristiques distinctives
de Saint-Grégoire

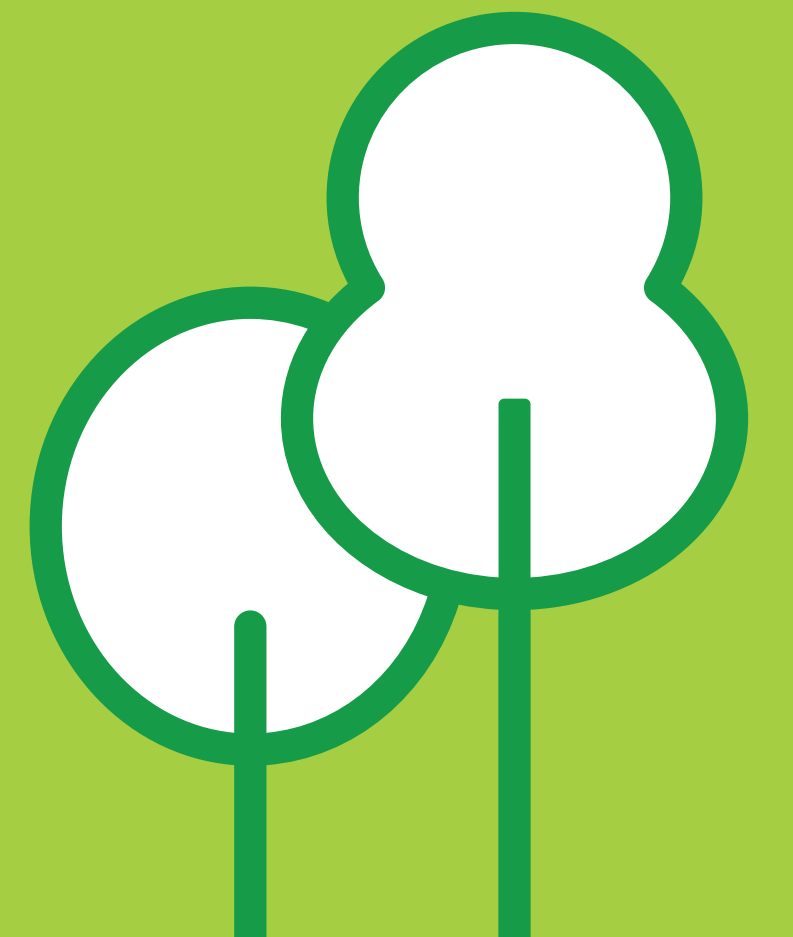
La parole est à vous!

Qu'est-ce qui vous rend fier/fière
de Saint-Grégoire?



Atelier 2

**Un milieu de vie satisfaisant,
humain et durable**



Atelier 2

Un milieu de vie satisfaisant,
humain et durable

Vos suggestions
sont les
bienvenues

Grandes thématiques

1. Bon voisinage

Comment faire en sorte que les projets résidentiels encouragent le maintien de relations de bon voisinage, et ce, à toutes leurs étapes de réalisation (planification, conception, construction, etc.) ?

2. Design et architecture

Comment faire en sorte que les qualités physiques (hauteur, style, forme, matériaux des bâtiments) des projets résidentiels rencontrent les attentes de la population du secteur ?

3. Respect et valorisation de l'environnement

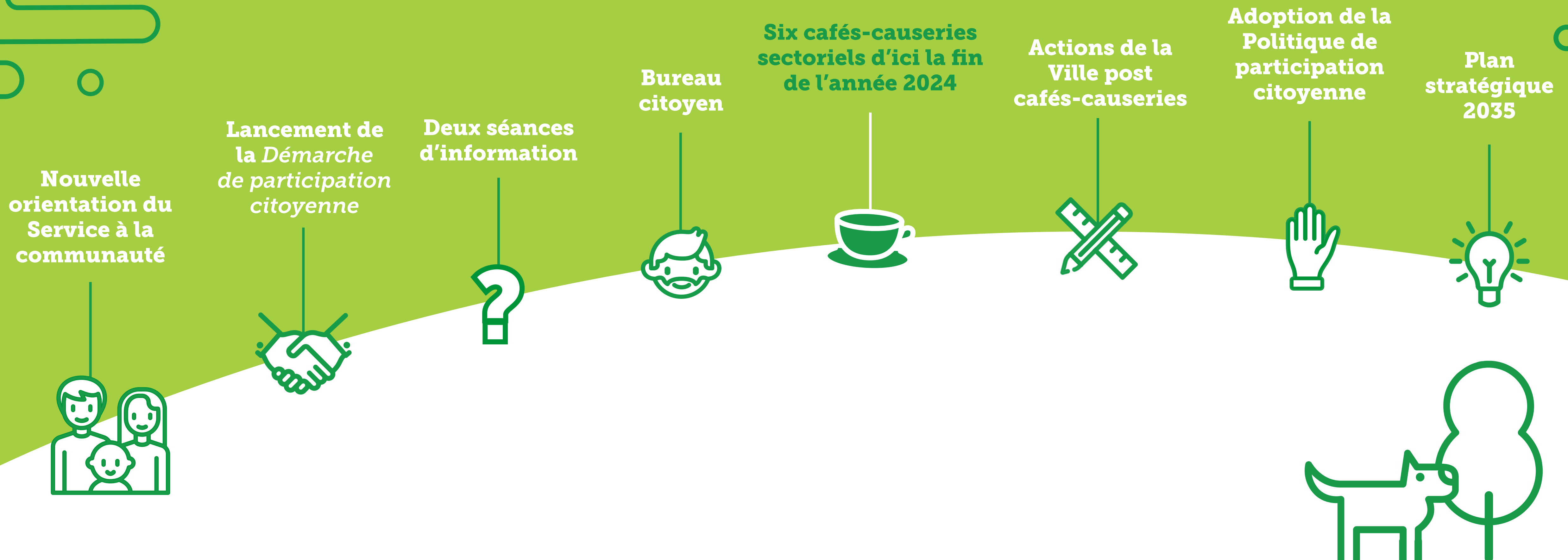
Quelles seraient les composantes attendues d'un projet résidentiel qui se démarque par son respect et sa valorisation de l'environnement ?

4. Besoins de la population

À quels profils de la population les projets résidentiels devraient répondre et comment ?

Quels éléments/mesures supplémentaires pourraient être mis en place pour permettre de mieux répondre à vos besoins ?

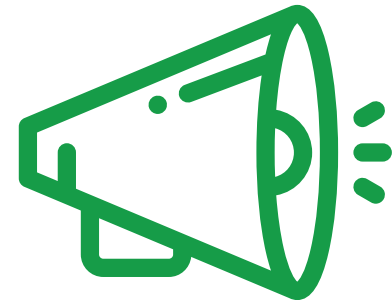
Démarche de participation citoyenne



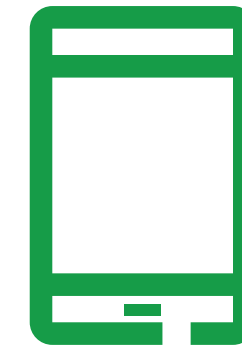
Pour vous informer...



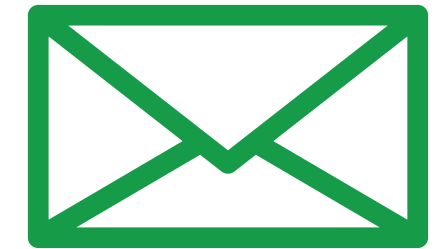
Site web de la Ville
de Bécancour
becancour.net
*Section Participation
citoyenne*



Inscription
à l'infolettre
municipale

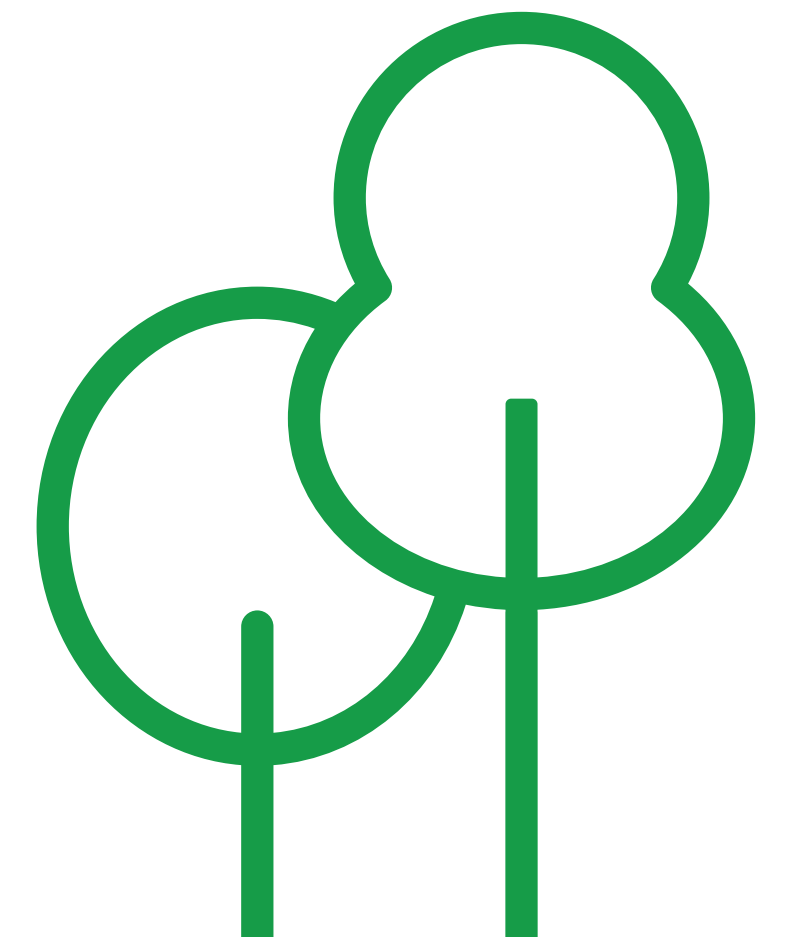


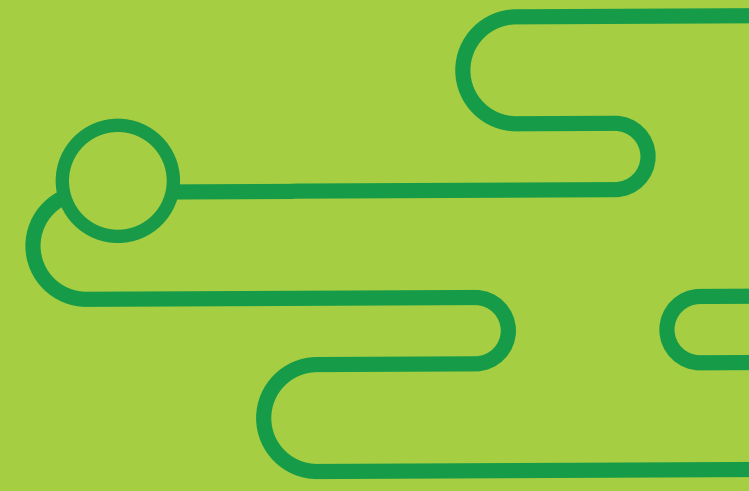
Page Facebook
@villebecancour



Courriel
**communications@ville.
becancour.qc.ca**

Merci de répondre à notre **Sondage de satisfaction
et de consultation sur les prochaines étapes !**





Merci de votre participation !

