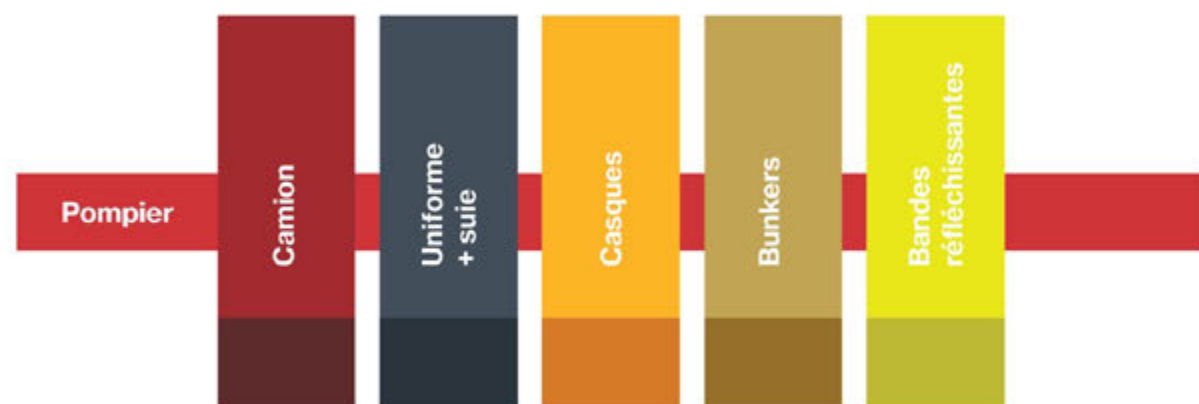


Refonte de l'emblème du Service de sécurité incendie de Laval (SSIL)

Design de l'emblème

Point de départ – La marque SSIL

Couleurs

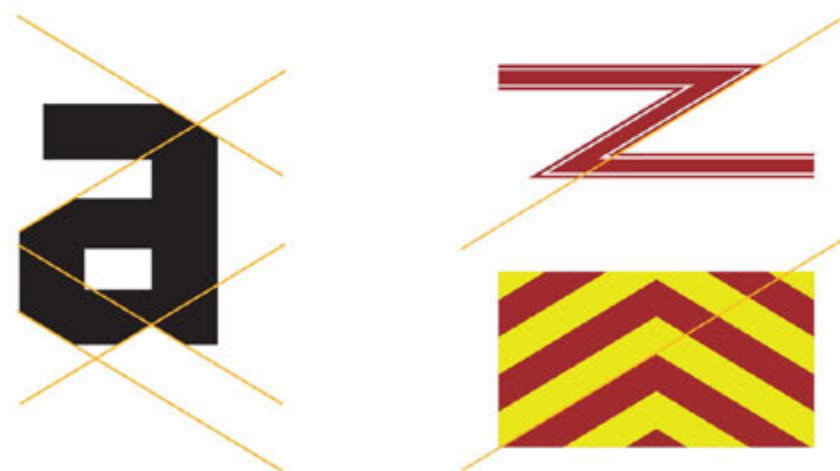


Typographie

Quantico
**Service de sécurité
incendie de Laval**

Neue Haas Grotesk Text Pro
**Service
de sécurité incendie**

Visuel angulaire



Icônes



Point de départ – La marque SSIL



Vers un emblème qui correspond à ce que nous sommes, aujourd'hui



Intégration des angles et de la marque du SSIL

Haches en forme de X

Font référence au combat et représentent le métier.

Extincteur

Volet prévention

Flamme

La partie noire de la flamme représente les feux éteints/ceux qui n'ont pas eu lieu.
La partie rouge représente le cœur/ce qui est au cœur de l'ADN du SSIL : le combat et le courage.

1965

Date de fusion des services du SSIL

Boyau

Représente un outil reconnu du métier et illustré dans sa forme qui réfère à l'histoire.



Bouclier dans la contreforme des haches

Pour protéger et sauver des vies des citoyens et des citoyennes
Pour la protection de l'équipe/de la famille.

Écusson

Représentation des symboles associés aux pompiers et aux pompières et de l'unité de l'équipe face à l'adversité.

Bâton d'Asclépios

Premiers répondants

Lignes transversales

Représentent la rapidité d'action, l'aspect insulaire (eau) de Laval et le volet sauvetage nautique/glace

Croix de Malte

Symbolise le courage et le combat

Version de l'emblème selon l'application

Version officielle
Camions, uniformes, etc.



Communications



**Service de
sécurité incendie
de Laval**

Déclinaisons

Badge



Jeton



Camion



Véhicule de prévention



Oriflamme



Casquette



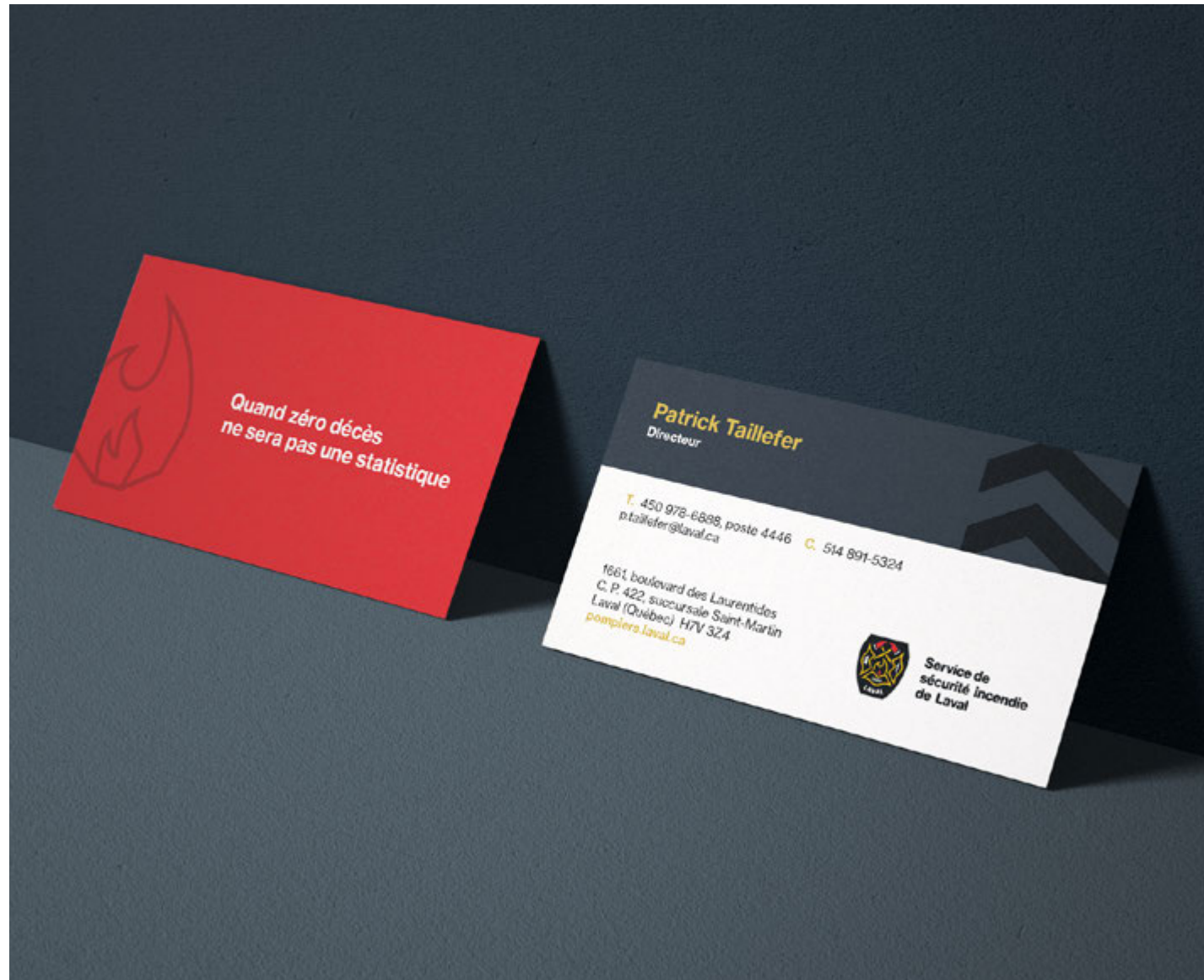
Tasse



Applications de l'emblème dans les campagnes



Papeterie



Dévoilement

Vidéo du dévoilement



Mot du directeur

Service de sécurité incendie de Laval

Mot du directeur

NOUVEL EMBLÈME

Le nouvel emblème du SSIL sera choisi par vous !

Bonjour à tous,

C'est avec enthousiasme que je vous invite à écrire l'histoire du Service de sécurité incendie de Laval ! En effet, c'est le moment officiel où nous allons choisir ensemble le nouvel emblème qui nous représentera tous.

Au cours des derniers mois, plus de trente personnes de notre service ont participé à des ateliers afin de développer l'ADN du SSIL. Par la suite, un comité composé d'une dizaine de pompiers et d'inspecteurs s'est impliqué dans le processus menant à cette importante décision, en collaboration avec le Service des communications et du marketing et l'agence Tam-Tam. Après les réflexions et les discussions nécessaires, deux propositions sont ressorties du lot.

Nous en sommes ainsi à l'étape presque finale, où chacune et chacun d'entre vous vient jouer un rôle important : le sondage !


Instructions pour le sondage

- Surveillez vos courriels : dans les prochaines heures, vous recevrez le lien pour voter. Le vote ne peut se faire que via ce courriel qui n'est pas transférable.
- Tous les employés du SSIL ont un droit de vote.
- Le système ne vous permet que de voter une seule fois.
- Vous avez jusqu'au **3 mars 2023** inclusivement pour voter.

Au cours des semaines suivant la date butoir du sondage, l'emblème choisi par les employés du Service de sécurité incendie sera dévoilé.

J'ai l'assurance que notre nouvel emblème saura bien représenter nos valeurs et notre mission et qu'il nous remplira toutes et tous de fierté.

Je vous remercie d'avance de votre engagement et de votre participation dans ce beau projet.


Patrick Taillefer
Directeur

Distribution : 03
Page 1 sur 1

Le 14 février 2023

Merci!