

Bien trier,
moins jeter!

RÉDUIRE-RÉUTILISER-RÉCUPÉRER-COMPOSTER



Calendrier

des collectes 2025

NOUVEAU!
Secteurs, fréquences
et horaires modifiés pour 2025

Changements importants

Dès le 1^{er} janvier 2025, des changements importants entreront en vigueur.

TOUTES LES COLLECTES

- De nouvelles journées de collectes et quatre nouveaux secteurs seront en vigueur.
- **Les collectes débuteront dès 6 h le matin.** Ainsi, les bacs doivent être mis en bordure de rue avant 5 h 30 le matin de la collecte.

COLLECTE DE DÉCHETS

- La collecte des déchets se fera toutes les 3 semaines pour les résidences unifamiliales et les immeubles de 8 logements et moins.
- Seuls les bacs roulants (noir, vert ou gris) avec prise européenne seront acceptés : format au choix de 120 L, 240 L ou 360 L.
- Un seul bac de déchets par résidence unifamiliale sera permis. Aucun surplus laissé à côté du bac ne sera ramassé.



Les citoyens auront la responsabilité de se procurer un bac adéquat à leurs frais, avant le 1^{er} janvier 2025, s'ils n'en possèdent pas déjà un.

COLLECTE DES MATIÈRES RÉCUPÉRABLES

- La collecte des matières récupérables sera toutes les 2 semaines pour tous, incluant les industries, les commerces et les institutions (ICI) ainsi que les immeubles de 9 logements et plus. Un maximum de six bacs de récupération de 360 L seront autorisés. Si vous avez des besoins particuliers, communiquez avec environnement@saint-lambert.ca ou au 450 672-4444.

Pourquoi de tels changements?

1

POUR SE CONFORMER AUX EXIGENCES DU GOUVERNEMENT

Le gouvernement provincial a décidé de procéder à une réforme de la collecte sélective au Québec. Il a entre autres désigné à Éco Entreprises Québec (ÉEQ) la responsabilité des collectes de matières récupérables pour l'ensemble de la province. La division du territoire lambertois en quatre secteurs et la réduction de la fréquence de cette collecte (pour les ICI et les immeubles de 9 logements et plus) répondent aux exigences d'ÉEQ.

2

POUR FAVORISER UN MEILLEUR TRI DES MATIÈRES ET RÉDUIRE LE RECOURS À L'ENFOUISSEMENT

Un des objectifs principaux de ces changements est d'encourager chaque résident de la Ville à trier ses matières adéquatement et, ainsi, de réduire le recours à l'enfouissement. L'espacement de la collecte des ordures ménagères se veut un incitatif à participer aux autres voies de collecte, telles que la collecte des matières organiques et des matières récupérables.

3

POUR CONTRIBUER DE FAÇON SIGNIFICATIVE À LA RÉDUCTION DES GAZ À EFFET DE SERRE

Non seulement les matières qui se retrouvent à l'enfouissement produisent une quantité importante de méthane, un puissant gaz à effet de serre (GES), mais leur transport émet aussi des GES. Conséquemment, en réduisant la fréquence des collectes, la quantité de GES émise par les camions est réduite.

4

POUR UNE OPTIMISATION DES COÛTS

L'optimisation des circuits de collecte permettra à la Ville de réaliser des économies considérables. De plus, la réduction du volume de déchets envoyés à l'enfouissement, grâce à une meilleure gestion des matières récupérables et organiques, contribuera à diminuer les coûts liés aux sites d'enfouissement, qui sont de plus en plus élevés.

Informations pratiques

BIEN UTILISER SES BACS

Le couvercle de votre bac doit être bien fermé. Aucune matière ne doit dépasser du bac ni être placée à côté de celui-ci. La poignée doit être orientée vers votre résidence, et non vers la rue. Le bac doit être placé en bordure du trottoir sur votre terrain. Un dégagement de 1 m autour du bac doit être respecté.

Les bacs de matières organiques et de matières récupérables sont la propriété de la Ville et ils doivent demeurer sur place lors d'un déménagement.

MISE EN BORDURE DE RUE

Les bacs doivent être déposés en bordure du trottoir entre 19 h la veille et 5 h 30 le matin de la collecte. Ils doivent être retirés le jour suivant la collecte.

BAC NON RAMASSÉ

Les préposés à la collecte peuvent ramasser les matières résiduelles entre 6 h et 19 h. S'ils ne sont pas passés après ce délai, nous vous invitons à laisser votre bac en bordure de rue et à prévenir la Division de l'environnement au 450 672-4444 ou à environnement@saint-lambert.ca.



Votre bac est bien placé!

La poignée est orientée vers votre résidence.

Le couvercle est bien fermé.

Aucune matière ne dépasse du bac.

Le bac est placé en bordure du trottoir, sur votre terrain.



Un dégagement de 1 m autour du bac est respecté.

1 m

1 m

RUE

TROTTOIR

VOTRE PROPRIÉTÉ

Aide-mémoire

Saviez-vous que?

Il est obligatoire d'effectuer un tri adéquat des matières et de participer à tous les types de collectes (RÈGLEMENT 2021-189).



MATIÈRES RÉCUPÉRABLES

- ✓ C'est un contenant, un emballage ou un imprimé?



MATIÈRES ORGANIQUES

- ✓ Ça se mange (ou ça provient de quelque chose qui se mange)?
- ✓ C'est du papier ou du carton souillé par des aliments?
- ✓ C'est un résidu de jardin (en petite quantité et encore vert)?



RÉSIDUS VÉGÉTAUX

- ✓ C'est un résidu vert en grande quantité (gazon, résidus de taille de haie, plantes et fleurs)?
- ✓ Ce sont des feuilles mortes?
- ✓ Ce sont des branches?

Les résidus végétaux doivent être déposés en vrac dans un **contenant conforme ou dans des sacs en papier**. Les branches doivent être d'un diamètre inférieur à 5 cm, d'une longueur maximale de 1 m et regroupées en ballots ficelés d'un maximum de 40 cm de diamètre.



ENCOMBRANTS

- ✓ C'est trop volumineux pour la poubelle?
- ✓ Ça ne peut être réutilisé, recyclé ou valorisé autrement?

Les encombrants sont ramassés uniquement lors de collectes spéciales. Les articles acceptés sont : les baignoires en acrylique ou en fibre de verre, les divans et fauteuils, les matelas et meubles non composés de bois, les meubles rembourrés, les prélaris, les stores et tapis, les miroirs, les toiles de piscine, les boyaux d'arrosage, les planches à repasser et les moustiquaires.

ÉCOCENTRES

- ✓ C'est un résidu domestique dangereux?
- ✓ C'est un appareil électronique?
- ✓ C'est un vieux pneu?
- ✓ Ce sont des métaux, de la ferraille ou un matériau de construction?
- ✓ Ce sont des branches, des troncs, de la terre ou de la tourbe?
- ✓ C'est un appareil de réfrigération ou de climatisation?

Ces articles doivent être apportés dans l'un des éco-centres de l'agglomération de Longueuil. Visitez longueuil.quebec/ecocentres pour tous les détails.



DÉCHETS ULTIMES

- ✓ Ça ne se réutilise pas?
- ✓ Ça ne se récupère pas?
- ✓ Ça ne va pas dans le bac brun?
- ✓ Ça ne va pas à l'éco-centre?

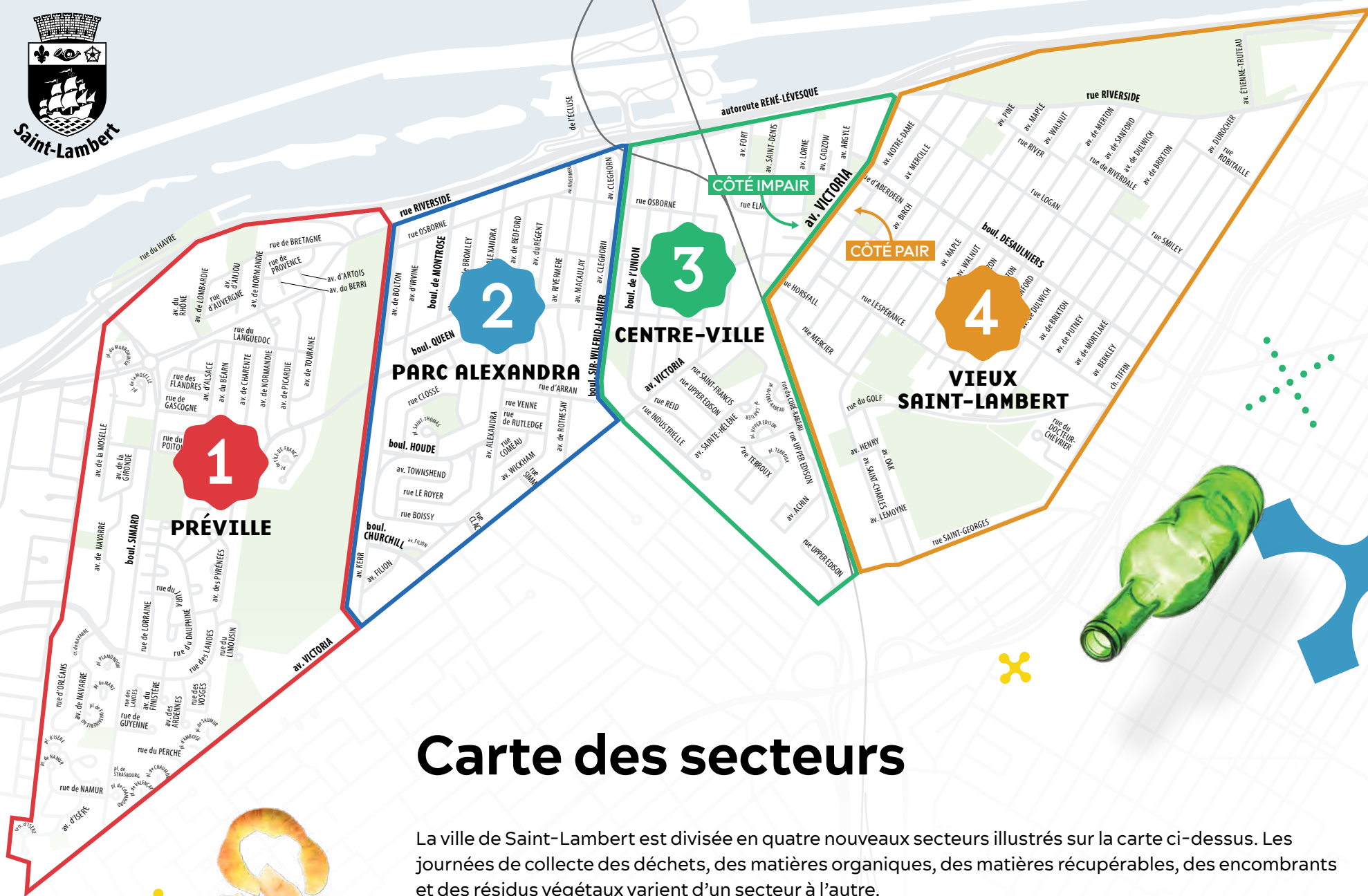
AUTRES MATIÈRES

Pour vous départir de matières non reprises dans les différents types de collectes ou à l'éco-centre, trouvez une ressource en consultant notre bottin des récupérateurs au saint-lambert.ca/bottin-recuperateurs ou l'application et le site Internet *Ça va où?* de RECYC-QUÉBEC.



VOUS AVEZ ENCORE DES DOUTES?

Consultez le guide du tri: saint-lambert.ca/bien-trier



Carte des secteurs

La ville de Saint-Lambert est divisée en quatre nouveaux secteurs illustrés sur la carte ci-dessus. Les journées de collecte des déchets, des matières organiques, des matières récupérables, des encombrants et des résidus végétaux varient d'un secteur à l'autre.

Veuillez identifier votre secteur et vous référer au calendrier qui s'y rapporte dans les pages suivantes.

Calendrier des collectes 2025



SECTEUR
PRÉVILLES

1

JANVIER						
L	M	M	J	V	S	D
		1	2	3	4	5
6	7	8	9	10	11	12
13	14	15	16	17	18	19
20	21	22	23	24	25	26
27	28	29	30	31		

FÉVRIER						
L	M	M	J	V	S	D
					1	2
3	4	5	6	7	8	9
10	11	12	13	14	15	16
17	18	19	20	21	22	23
24	25	26	27	28		

MARS						
L	M	M	J	V	S	D
					1	2
3	4	5	6	7	8	9
10	11	12	13	14	15	16
17	18	19	20	21	22	23
24	25	26	27	28	29	30
31						

AVRIL						
L	M	M	J	V	S	D
	1	2	3	4	5	6
7	8	9	10	11	12	13
14	15	16	17	18	19	20
21	22	23	24	25	26	27
28	29	30				

MAI						
L	M	M	J	V	S	D
			1	2	3	4
5	6	7	8	9	10	11
12	13	14	15	16	17	18
19	20	21	22	23	24	25
26	27	28	29	30	31	

JUIN						
L	M	M	J	V	S	D
						1
2	3	4	5	6	7	8
9	10	11	12	13	14	15
16	17	18	19	20	21	22
23	24	25	26	27	28	29
30						

JUILLET						
L	M	M	J	V	S	D
	1	2	3	4	5	6
7	8	9	10	11	12	13
14	15	16	17	18	19	20
21	22	23	24	25	26	27
28	29	30	31			

AOÛT						
L	M	M	J	V	S	D
				1	2	3
4	5	6	7	8	9	10
11	12	13	14	15	16	17
18	19	20	21	22	23	24
25	26	27	28	29	30	31

SEPTEMBRE						
L	M	M	J	V	S	D
1	2	3	4	5	6	7
8	9	10	11	12	13	14
15	16	17	18	19	20	21
22	23	24	25	26	27	28
29	30					

OCTOBRE						
L	M	M	J	V	S	D
			1	2	3	4
6	7	8	9	10	11	12
13	14	15	16	17	18	19
20	21	22	23	24	25	26
27	28	29	30	31		

NOVEMBRE						
L	M	M	J	V	S	D
					1	2
3	4	5	6	7	8	9
10	11	12	13	14	15	16
17	18	19	20	21	22	23
24	25	26	27	28	29	30

DÉCEMBRE						
L	M	M	J	V	S	D
1	2	3	4	5	6	7
8	9	10	11	12	13	14
15	16	17	18	19	20	21
22	23	24	25	26	27	28
29	30	31				

TYPES DE COLLECTES

Déchets Immeubles de 8 logements et moins

Déchets Immeubles de 9 logements et plus et ICI

Matières récupérables*

Matières organiques**

Encombrants

Résidus végétaux

Sapins de Noël

* Pour les matières récupérables, un calendrier différent s'applique pour les immeubles avec conteneurs. Visitez le saint-lambert.ca/matieres-residuelles pour le consulter.

** La collecte des matières organiques demeure aux semaines à l'année pour les industries, commerces et institutions (ICI) et les immeubles de 9 logements et plus.



Calendrier des collectes 2025

SECTEUR
PARC ALEXANDRA

2

JANVIER						
L	M	M	J	V	S	D
		1	2	3	4	5
6	7	8	9	10	11	12
13	14	15	16	17	18	19
20	21	22	23	24	25	26
27	28	29	30	31		

FÉVRIER						
L	M	M	J	V	S	D
					1	2
3	4	5	6	7	8	9
10	11	12	13	14	15	16
17	18	19	20	21	22	23
24	25	26	27	28		

MARS						
L	M	M	J	V	S	D
					1	2
3	4	5	6	7	8	9
10	11	12	13	14	15	16
17	18	19	20	21	22	23
24	25	26	27	28	29	30
31						

AVRIL						
L	M	M	J	V	S	D
	1	2	3	4	5	6
7	8	9	10	11	12	13
14	15	16	17	18	19	20
21	22	23	24	25	26	27
28	29	30				

MAI						
L	M	M	J	V	S	D
			1	2	3	4
5	6	7	8	9	10	11
12	13	14	15	16	17	18
19	20	21	22	23	24	25
26	27	28	29	30	31	

JUIN						
L	M	M	J	V	S	D
						1
2	3	4	5	6	7	8
9	10	11	12	13	14	15
16	17	18	19	20	21	22
23	24	25	26	27	28	29
30						

JUILLET						
L	M	M	J	V	S	D
	1	2	3	4	5	6
7	8	9	10	11	12	13
14	15	16	17	18	19	20
21	22	23	24	25	26	27
28	29	30	31			

AOÛT						
L	M	M	J	V	S	D
				1	2	3
4	5	6	7	8	9	10
11	12	13	14	15	16	17
18	19	20	21	22	23	24
25	26	27	28	29	30	31

SEPTEMBRE						
L	M	M	J	V	S	D
1	2	3	4	5	6	7
8	9	10	11	12	13	14
15	16	17	18	19	20	21
22	23	24	25	26	27	28
29	30					

OCTOBRE						
L	M	M	J	V	S	D
		1	2	3	4	5
6	7	8	9	10	11	12
13	14	15	16	17	18	19
20	21	22	23	24	25	26
27	28	29	30	31		

NOVEMBRE						
L	M	M	J	V	S	D
					1	2
3	4	5	6	7	8	9
10	11	12	13	14	15	16
17	18	19	20	21	22	23
24	25	26	27	28	29	30

DÉCEMBRE						
L	M	M	J	V	S	D
1	2	3	4	5	6	7
8	9	10	11	12	13	14
15	16	17	18	19	20	21
22	23	24	25	26	27	28
29	30	31				

TYPES DE COLLECTES

-  Déchets Immeubles de 8 logements et moins
-  Déchets Immeubles de 9 logements et plus et ICI
-  Matières récupérables*
-  Matières organiques**
-  Encombrants
-  Résidus végétaux
-  Sapins de Noël

* Pour les matières récupérables, un calendrier différent s'applique pour les immeubles avec conteneurs. Visitez le saint-lambert.ca/matieres-residuelles pour le consulter.

** La collecte des matières organiques demeure aux semaines à l'année pour les industries, commerces et institutions (ICI) et les immeubles de 9 logements et plus.



Calendrier des collectes 2025

SECTEUR
CENTRE-VILLE

3

JANVIER						
L	M	M	J	V	S	D
		1	2	3	4	5
6	7	8	9	10	11	12
13	14	15	16	17	18	19
20	21	22	23	24	25	26
27	28	29	30	31		

FÉVRIER						
L	M	M	J	V	S	D
					1	2
3	4	5	6	7	8	9
10	11	12	13	14	15	16
17	18	19	20	21	22	23
24	25	26	27	28		

MARS						
L	M	M	J	V	S	D
					1	2
3	4	5	6	7	8	9
10	11	12	13	14	15	16
17	18	19	20	21	22	23
24	25	26	27	28	29	30
31						

AVRIL						
L	M	M	J	V	S	D
	1	2	3	4	5	6
7	8	9	10	11	12	13
14	15	16	17	18	19	20
21	22	23	24	25	26	27
28	29	30				

MAI						
L	M	M	J	V	S	D
			1	2	3	4
5	6	7	8	9	10	11
12	13	14	15	16	17	18
19	20	21	22	23	24	25
26	27	28	29	30	31	

JUIN						
L	M	M	J	V	S	D
						1
2	3	4	5	6	7	8
9	10	11	12	13	14	15
16	17	18	19	20	21	22
23	24	25	26	27	28	29
30						

JUILLET						
L	M	M	J	V	S	D
	1	2	3	4	5	6
7	8	9	10	11	12	13
14	15	16	17	18	19	20
21	22	23	24	25	26	27
28	29	30	31			

AOÛT						
L	M	M	J	V	S	D
				1	2	3
4	5	6	7	8	9	10
11	12	13	14	15	16	17
18	19	20	21	22	23	24
25	26	27	28	29	30	31

SEPTEMBRE						
L	M	M	J	V	S	D
1	2	3	4	5	6	7
8	9	10	11	12	13	14
15	16	17	18	19	20	21
22	23	24	25	26	27	28
29	30					

OCTOBRE						
L	M	M	J	V	S	D
		1	2	3	4	5
6	7	8	9	10	11	12
13	14	15	16	17	18	19
20	21	22	23	24	25	26
27	28	29	30	31		

NOVEMBRE						
L	M	M	J	V	S	D
					1	2
3	4	5	6	7	8	9
10	11	12	13	14	15	16
17	18	19	20	21	22	23
24	25	26	27	28	29	30

DÉCEMBRE						
L	M	M	J	V	S	D
1	2	3	4	5	6	7
8	9	10	11	12	13	14
15	16	17	18	19	20	21
22	23	24	25	26	27	28
29	30	31				

TYPES DE COLLECTES

-  Déchets Immeubles de 8 logements et moins
-  Déchets Immeubles de 9 logements et plus et ICI
-  Matières récupérables*
-  Matières organiques**
-  Encombrants
-  Résidus végétaux
-  Sapins de Noël

* Pour les matières récupérables, un calendrier différent s'applique pour les immeubles avec conteneurs. Visitez le saint-lambert.ca/matieres-residuelles pour le consulter.

** La collecte des matières organiques demeure aux semaines à l'année pour les industries, commerces et institutions (ICI) et les immeubles de 9 logements et plus.



Calendrier des collectes 2025

SECTEUR
VIEUX-SAINT-LAMBERT

4

JANVIER						
L	M	M	J	V	S	D
		1	2	3	4	5
6	7	8	9	10	11	12
13	14	15	16	17	18	19
20	21	22	23	24	25	26
27	28	29	30	31		

FÉVRIER						
L	M	M	J	V	S	D
					1	2
3	4	5	6	7	8	9
10	11	12	13	14	15	16
17	18	19	20	21	22	23
24	25	26	27	28		

MARS						
L	M	M	J	V	S	D
					1	2
3	4	5	6	7	8	9
10	11	12	13	14	15	16
17	18	19	20	21	22	23
24	25	26	27	28	29	30
31						

AVRIL						
L	M	M	J	V	S	D
	1	2	3	4	5	6
7	8	9	10	11	12	13
14	15	16	17	18	19	20
21	22	23	24	25	26	27
28	29	30				

MAI						
L	M	M	J	V	S	D
			1	2	3	4
5	6	7	8	9	10	11
12	13	14	15	16	17	18
19	20	21	22	23	24	25
26	27	28	29	30	31	

JUIN						
L	M	M	J	V	S	D
						1
2	3	4	5	6	7	8
9	10	11	12	13	14	15
16	17	18	19	20	21	22
23	24	25	26	27	28	29
30						

JUILLET						
L	M	M	J	V	S	D
	1	2	3	4	5	6
7	8	9	10	11	12	13
14	15	16	17	18	19	20
21	22	23	24	25	26	27
28	29	30	31			

AOÛT						
L	M	M	J	V	S	D
				1	2	3
4	5	6	7	8	9	10
11	12	13	14	15	16	17
18	19	20	21	22	23	24
25	26	27	28	29	30	31

SEPTEMBRE						
L	M	M	J	V	S	D
1	2	3	4	5	6	7
8	9	10	11	12	13	14
15	16	17	18	19	20	21
22	23	24	25	26	27	28
29	30					

OCTOBRE						
L	M	M	J	V	S	D
		1	2	3	4	5
6	7	8	9	10	11	12
13	14	15	16	17	18	19
20	21	22	23	24	25	26
27	28	29	30	31		

NOVEMBRE						
L	M	M	J	V	S	D
					1	2
3	4	5	6	7	8	9
10	11	12	13	14	15	16
17	18	19	20	21	22	23
24	25	26	27	28	29	30

DÉCEMBRE						
L	M	M	J	V	S	D
1	2	3	4	5	6	7
8	9	10	11	12	13	14
15	16	17	18	19	20	21
22	23	24	25	26	27	28
29	30	31				

TYPES DE COLLECTES

-  Déchets Immeubles de 8 logements et moins
-  Déchets Immeubles de 9 logements et plus et ICI
-  Matières récupérables*
-  Matières organiques**
-  Encombrants
-  Résidus végétaux
-  Sapins de Noël

* Pour les matières récupérables, un calendrier différent s'applique pour les immeubles avec conteneurs. Visitez le saint-lambert.ca/matieres-residuelles pour le consulter.

** La collecte des matières organiques demeure aux semaines à l'année pour les industries, commerces et institutions (ICI) et les immeubles de 9 logements et plus.



Major changes

On January 1, 2025, major changes will come into effect.

ALL COLLECTIONS

- New collection days and four new collection sectors will come into effect.
- **Collections will start at 6 a.m.** Bins must be placed curbside before 5:30 a.m. on the morning of the collection.

HOUSEHOLD GARBAGE COLLECTION

- Household garbage will be collected every three weeks at single-family dwellings and apartment buildings with 8 units or fewer.
- Only wheeled bins (black, grey or green) with European grips will be accepted: you have the option of using 120-litre, 240-litre, or 360-litre bins.
- Only one bin per residence will be allowed. No surplus garbage placed beside the bin will be picked up.



Citizens will be responsible for obtaining the appropriate bins at their own expense before January 1, 2025, if they don't already have them.

RECOVERABLE MATERIALS COLLECTION

- Recoverable materials will be collected every two weeks for everyone, including industrial, commercial and institutional buildings (ICIs), as well as apartment buildings with 9 or more units. A maximum of six 360-L recovery bins will be allowed. If you have specific needs, please contact the Environment Division at environnement@saint-lambert.ca or at 450-672-4444.

Why these changes?

- 1 TO COMPLY WITH GOVERNMENT REQUIREMENTS**

The provincial government has decided to modernize the selective waste collection system in Québec. Among other things, it has designated Éco Entreprises Québec (ÉEQ) as the body responsible for managing the collection of recoverable materials throughout the province. The division of Saint-Lambert territory into four sectors and the reduced frequency of this type of collection meets the ÉEQ requirements.
- 2 TO PROMOTE BETTER WASTE SORTING AND REDUCE THE USE OF LANDFILLS**

One of the main objectives of these changes is to encourage every resident of the City to sort their residual materials properly and thereby reduce the use of landfills. The spacing out of household garbage collections is intended to incentivize people to participate in the other types of collection, such as those of organic waste and recoverable materials.
- 3 TO CONTRIBUTE SIGNIFICANTLY TO REDUCING GREENHOUSE GAS EMISSIONS**

Not only do materials that end up in landfills produce large quantities of methane, which is a potent greenhouse gas (GHG), but transporting them also emits GHGs. Reducing the frequency of these collections therefore reduces the amount of GHGs emitted by trucks.
- 4 TO OPTIMIZE COSTS**

By optimizing the collection routes, the City will achieve considerable savings. Reducing the volume of garbage sent to landfills through better management of recoverable and organic materials will also help reduce the ever-higher costs associated with landfill sites.



Practical information

USE YOUR BIN PROPERLY

The lids of your bins must be closed tightly. No materials may stick out of the top or be placed beside the bins. The grip must be turned toward your home, not the street. Bins must be placed curbside but on your property. Leave a space of 1 metre free around the bin.

The organic waste and recoverable materials bins belong to the City and must remain in place when you move.

PLACE YOUR BIN CURBSIDE

Bins must be placed curbside between 7 p.m. the night before collection and before 5:30 a.m. on the morning of collection. They must be removed no later than the day after collection.

IF YOUR BINS ARE NOT EMPTIED

The garbage collectors can pick up waste materials any time between 6 a.m. and 7 p.m.

If they have not passed during this time, please leave your bin curbside and notify the Environment Division at 450-672-4444 or at environnement@saint-lambert.ca.



Check that your bin is properly positioned.



Memory jogger



RECOVERABLE MATERIALS

- ✓ Is it a container, packaging or printed matter?



ORGANIC MATERIALS

- ✓ Can it be eaten (or does it come from something that can be eaten)?
- ✓ Is it made of paper or cardboard soiled with food residue or grease?
- ✓ Is it a small quantity of garden waste?



GREEN WASTE

- ✓ Is it a large quantity of green waste (grass clippings, hedge cuttings, plants and flowers)?
- ✓ Is it dead leaves?
- ✓ Is it branches?

Green waste must be deposited in bulk in an **appropriate container or paper bags**. Branches must measure less than 5 cm in diameter and less than 1 m in length, and be tied in bundles with a maximum diameter of 40 cm.



LARGE ITEMS

- ✓ Is it too big for the waste bin?
- ✓ Can it not be reused, recovered or otherwise reclaimed?

Large items are only picked up during special collections. Items accepted include acrylic or fibreglass bathtubs, sofas and armchairs, mattresses and non-wood furniture, upholstered furniture, linoleum, blinds and carpets, mirrors, pool covers, garden hoses, ironing boards and mosquito nets.

Did you know... that you are legally required to sort your residual materials properly and to participate in all the different types of waste collection (BY-LAW 2021-189)?

ECOCENTRES

- ✓ Is it hazardous household waste?
- ✓ Is it electronic equipment?
- ✓ Is it an old tire?
- ✓ Is it a construction material, metal or scrap?
- ✓ Is it tree branches or trunks, earth or turf?
- ✓ Is it refrigeration or air-conditioning equipment?

These items must be taken to one of the ecocentres in the Agglomération de Longueuil. Visit longueuil.quebec/ecocentres for all the details.



ULTIMATE WASTE

- ✓ Can it not be re-used?
- ✓ Can it not be recovered?
- ✓ Can it not go in the brown bin?
- ✓ Can it not go to an ecocentre?

OTHER MATERIALS

To get rid of materials not covered by the different types of collections or not accepted at an ecocentre, find the right resource by consulting our directory of recyclers at saint-lambert.ca/en/recycling-directory or the RECYC-QUÉBEC Ça va où? mobile application or website.



STILL NOT SURE?

Consult the sorting guide at saint-lambert.ca/en/sort-properly