

# IMPORTANT

ESPACEMENT DE LA FRÉQUENCE DE COLLECTE DES ORDURES MÉNAGÈRES AUX DEUX SEMAINES DANS VOTRE SECTEUR.

À COMPTER DE LA SEMAINE DU 11 NOVEMBRE 2024

MHM

MHM MÈNE LE BAL !  
ENTREZ DANS LA DANSE  
ET OFFREZ VOTRE MEILLEURE PERFORMANCE !

ET SI VOTRE PARTICIPATION POUVAIT CHANGER  
LE SORT DE LA PLANÈTE.  
LE FERIEZ-VOUS, CE PAS DE PLUS ?

Vous avez déjà franchi un pas de géant en participant à la collecte des matières recyclables, puis à la collecte des résidus alimentaires. Sans compter la collecte des résidus verts et la collecte des encombrants et résidus de construction, de rénovation et de démolition. Et cet effort compte réellement.

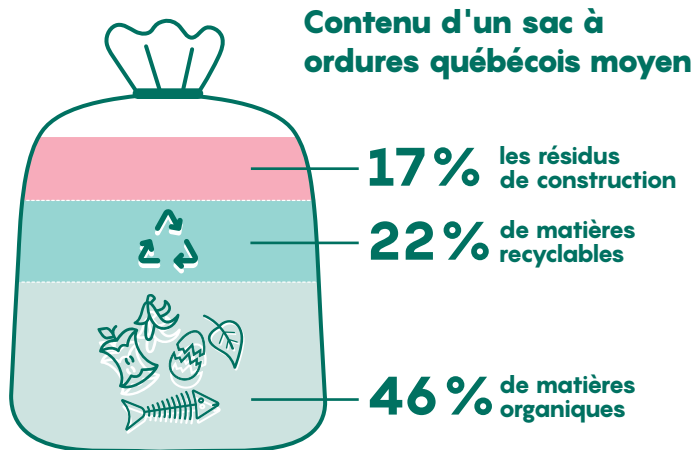
**Il faut maintenant passer à la vitesse supérieure !** Car nous devons agir face à l'urgence climatique et diminuer significativement les matières envoyées dans les sites d'enfouissement qui produisent chaque année du méthane responsable des gaz à effet de serre. Dans le sac à ordures des Québécois, **85 % des matières qu'on y retrouve pourraient être valorisées via un autre type de collecte. C'est ici que le projet d'espacement intervient.**

On comprend que changer ses habitudes demande des efforts, mais collectivement c'est payant ! C'est pourquoi l'arrondissement soutiendra de plusieurs manières les pionniers qui participent à cet effort ambitieux. En étant le premier arrondissement montréalais à aller de l'avant avec un tel projet, MHM continue de faire preuve d'un leadership fort en matière de transition écologique et emboîte le pas d'autres municipalités québécoises et canadiennes telles que Gatineau, Longueuil et Toronto qui ont déjà adopté la collecte des ordures ménagères aux deux semaines.

Vous sachant maintenant bien outillé pour trier vos matières, la prochaine étape de cette grande démarche consistera en effet à espacer la collecte des ordures ménagères d'une semaine. Ce faisant, **à compter de la semaine du 11 novembre 2024, la collecte des ordures ménagères sera effectuée toutes les deux semaines.**

L'horaire des autres collectes demeure inchangé.

**Priorisez celles-ci !**



SAVIEZ-VOUS QU'UNE BAISSÉ SIGNIFICATIVE DES ORDURES MÉNAGÈRES ET UNE HAUSSE IMPORTANTE DES RÉSIDUS ALIMENTAIRES COLLECTÉES ONT ÉTÉ OBSERVÉES DANS LE RESTE DE L'ARRONDISSEMENT DEPUIS L'ESPACEMENT ?

## UN ACCOMPAGNEMENT PERSONNALISÉ

Afin de vous soutenir dans cette transition à venir, un accompagnement personnalisé vous est offert. Pour répondre à vos questions, l'organisme Jour de la Terre a été mandaté par l'arrondissement et met à votre disposition une ligne téléphonique et une boîte courriel dédiées. Des kiosques d'information, des tournées sur le terrain et des visites en personne sont également prévus.

## DES OUTILS DE RÉFÉRENCE VARIÉS

En guise d'aide mémoire et de rappel des différentes collectes, vous recevrez d'ici novembre une panoplie d'outils : **un calendrier des collectes**, des dépliants d'information, ainsi que des autocollants à apposer sur votre bac brun pour voir en un clin d'œil quelles sont les matières acceptées et refusées. Votre bac brun est brisé ou perdu? Contactez le 311.

## DES PRIVILÈGES EXCLUSIFS POUR VOTRE SECTEUR

L'arrondissement tient à reconnaître vos efforts et à vous encourager dans l'adoption de ces nouvelles habitudes. Des ensembles d'articles zéro déchet et des subventions pour des produits d'hygiène durables vous sont offerts pour encourager la réduction à la source. C'est aussi ça, être pionnier de la transition écologique!



**Besoin d'aide?** Un accompagnement personnalisé 100 % gratuit vous est offert pour vous soutenir dans cette transition. Contactez l'organisme Jour de la Terre Canada : **514 257-4848** ou [collectemhm@jourdelaterre.org](mailto:collectemhm@jourdelaterre.org)

Pour en savoir plus sur le projet et consulter la foire aux questions, rendez-vous au [bit.ly/espacementMHM](http://bit.ly/espacementMHM).



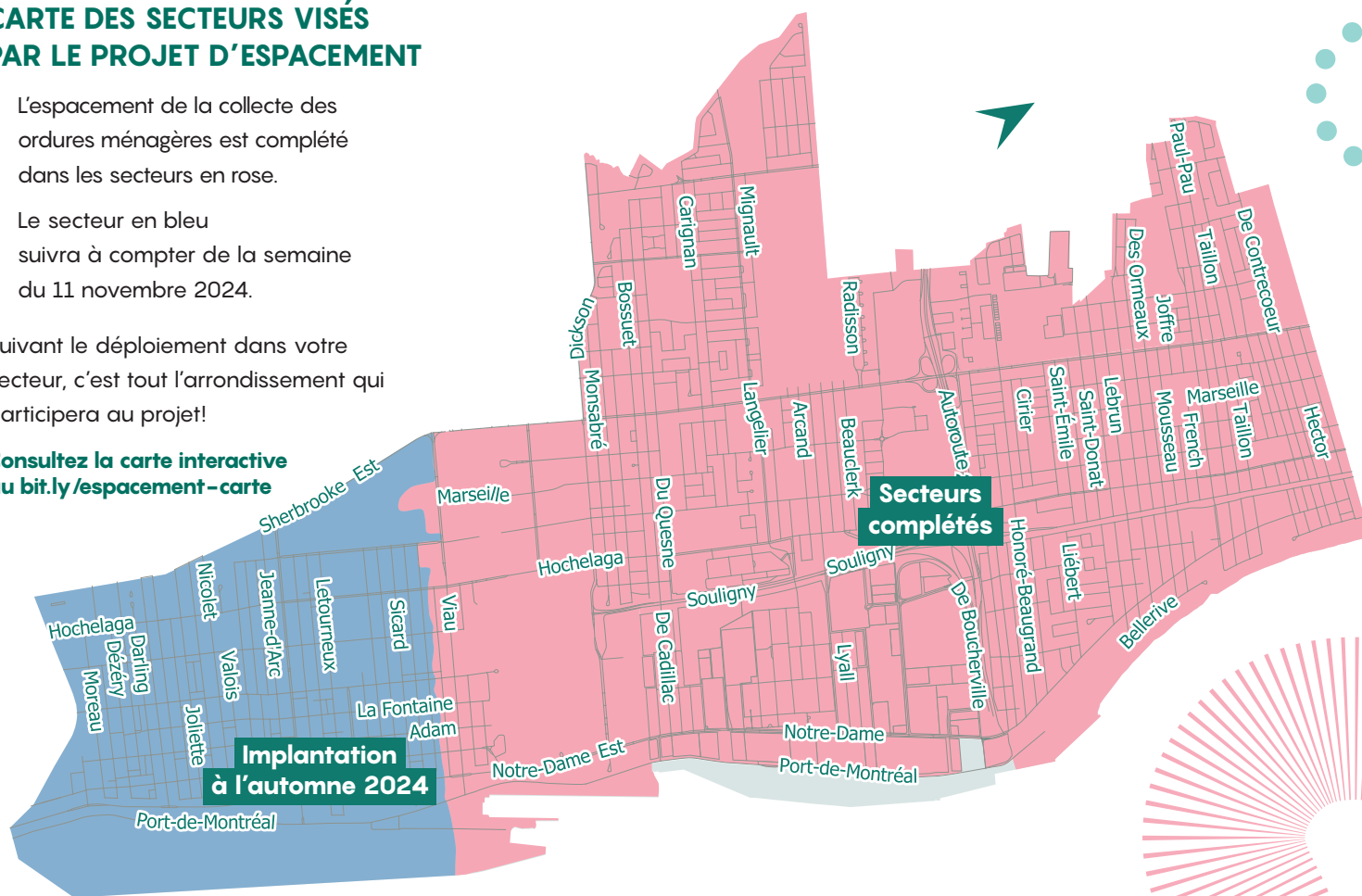
## CARTE DES SECTEURS VISÉS PAR LE PROJET D'ESPACEMENT

L'espacement de la collecte des ordures ménagères est complété dans les secteurs en rose.

Le secteur en bleu suivra à compter de la semaine du 11 novembre 2024.

Suivant le déploiement dans votre secteur, c'est tout l'arrondissement qui participera au projet!

Consultez la carte interactive au [bit.ly/espacement-carte](http://bit.ly/espacement-carte)



Traduction ou audio  
[bit.ly/esp-homa](http://bit.ly/esp-homa)



Mercier  
Hochelaga-Maisonneuve  
**Montréal**

**Montréal**