

# **Consultations budgétaires en ligne**

Un gouvernement  
à la hauteur de ses citoyens



# NordOuvert

- OSBL se spécialisant dans le développement d'outils en ligne facilitant les échanges entre citoyens et gouvernements.
- Deux stratégies:
  - Améliorer l'accès aux données ouvertes
  - Rendre la participation facile et pertinente

# La consultation budgétaire en ligne

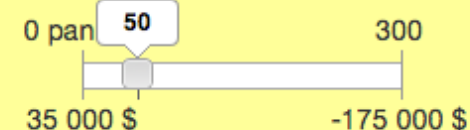
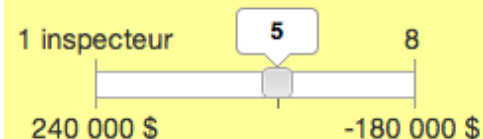
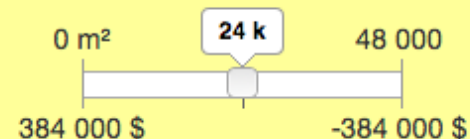
- Budgets opérationnel et d'investissement
- Consultation ≠ Budget participatif
- Pas uniquement pour budget municipal

**Votre budget d'immobilisations est en déficit (-2 000 000 \$). Renoncez à des activités pour équilibrer le budget.**

## PROPRETÉ

## Votre choix

Coûts : 58 800 \$

Ajout de poubelles à compaction dans les rues et les parcs ⓘ [En savoir plus](#)Achat de paniers de rue (poubelles) ⓘ [En savoir plus](#)Nombre d'équipes saisonnières dédiées au ramassage des dépôts sauvages ⓘ [En savoir plus](#)Nombre d'inspecteurs dédiés à la propreté (dépôts sauvages, terrains insalubres, graffitis, etc.) ⓘ [En savoir plus](#)Nombre de mètres carrés de graffitis et tags nettoyés ⓘ [En savoir plus](#)



Spending

**K-12 Education**

K-12 Funding Allocat...

Community Colleges

UC & CSU

Health Care

Human Services

Human Services, Cont.

Criminal Justice

State Government

Pensions

Retiree Health Care

Revenue

Reserve

Don't see your policy choice?



# K-12 Education

(choose one)

PROP 98

[Next](#)



### Status Quo

Funding for K-12 education will increase over 2011-12 by about \$7.2 under Proposition 98, leaving per-pupil funding at about \$10,700, about 15% below the projected national average in 2013-14.

PROS & CONS

20% chose this



### Policy Change

Keep the total funding level the same, but use \$900 million to reduce the amount of school district funding deferred into next year, leaving programmatic spending per pupil at 16% below the projected national average.

PROS & CONS

8% chose this



### Spend \$3.0 B

Increase funding by \$3 billion so schools can reduce class sizes and restore music, physical fitness, and other non-academic programs.

PROS & CONS

50% chose this



### Cut \$4.0 B

Reduce spending by \$4 billion, leaving per-pupil spending 21% below the national average.

PROS & CONS

8% chose this



### Spend \$11.4 B

Increase K-12 funding to improve educational outcomes and put California per-pupil spending at the national average.

PROS & CONS

12% chose this

[More Choices](#)

[Take Action](#)

[Next](#)

## My Budget

2013-14 Projection



Starting Deficit \$0.0

**\$3.00**

Billion Deficit

[Summary](#)

# Expériences

- ~30 organisations : de Yellowknife à Edmonton en passant par une commission scolaire dans le Colorado
- Grande Prairie: 2 000 soumissions
- St. Catharines, ON: de 8 soumissions (méthode papier) à 200
- Taux de conversion moyen (visites/soumissions) entre 10 et 20%.

# Approche « balancer le budget »

## Les citoyens

- Manipulent des valeurs absolues sur le budget opérationnel (cout total d'une activité ou d'un service)
- Doivent soumettre un budget équilibré ou positif
- Comprennent par la indirectement le coût des services

# Approche « compte de taxe »

## Les citoyens

- Manipulent des montants proportionnels à leur compte de taxe (possibilité d'entrer le montant de la propriété) sur le budget opérationnel
- Peuvent soumettre un budget négatif ou positif, il acceptent le changement sur leur compte de taxe



# Approche « projet »

## Les citoyens

- Manipulent des montants liés au budget d'investissement
- Doivent allouer un montant définis entre plusieurs projets proposés
- Proche de la logique des budgets participatifs

# Combinaisons possibles mais...

- Il est possible de combiner deux approches
  - Par exemple « équilibrer le budget » + « projet »
  - Mais cela tend à faire des consultations trop longues avec un taux de conversion plus faible
- Pilote avec Saint-Basil-le-grand pour combiner Budget Citoyen avec un budget participatif

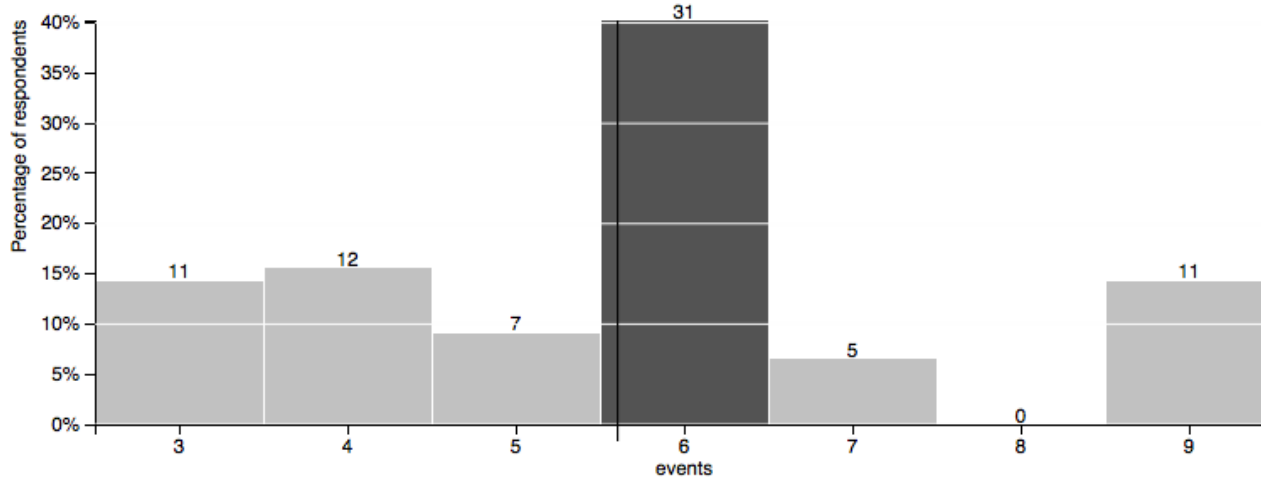
# Facteurs de succès

- Capacité existante de communiquer avec les citoyens
- Communication continue & “vente” croisée
- Temps nécessaire pour faire la consultation
- Consultation proposant des actions concrètes
- Situation spéciale... ou crise

# Pour les organismes publics

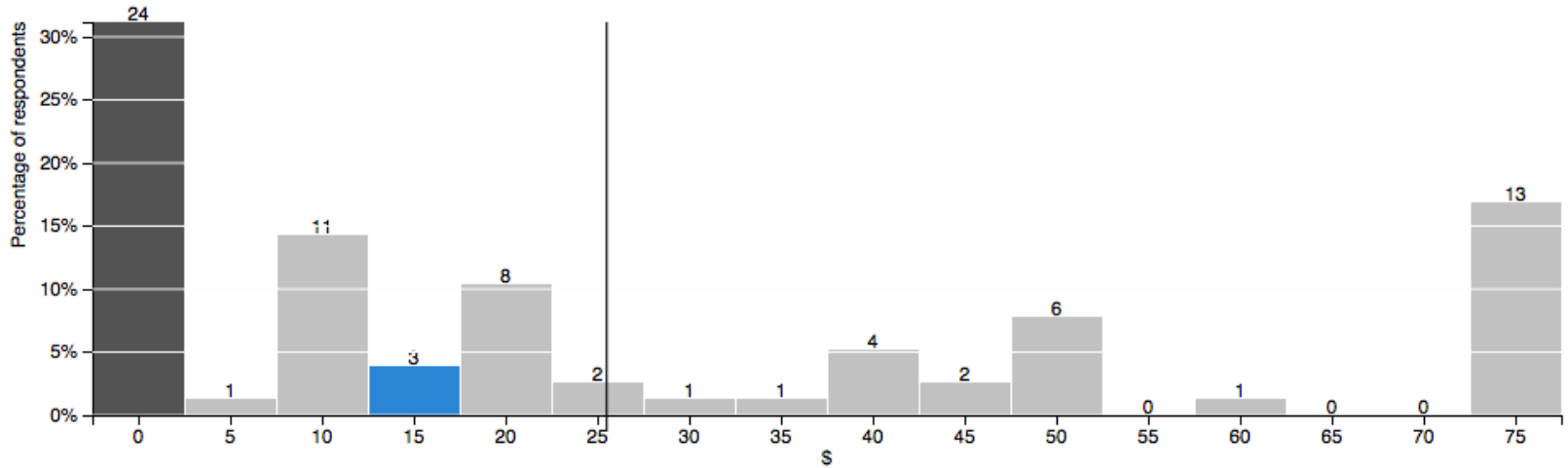
- Permet d'avoir l'avis des citoyens entre les élections et avec plus de granularité
- Force les citoyens à faire des arbitrages et mettre des priorités
- Facile à traiter: résultats mesurables et faciles à communiquer
- Démontre une écoute des besoins des citoyens
- Collecte de contacts de citoyens

6 How many community events would you like to see in the City each year?



## Infrastructure Renewal

7 How much would you be willing to pay towards improving more roads and infrastructure?

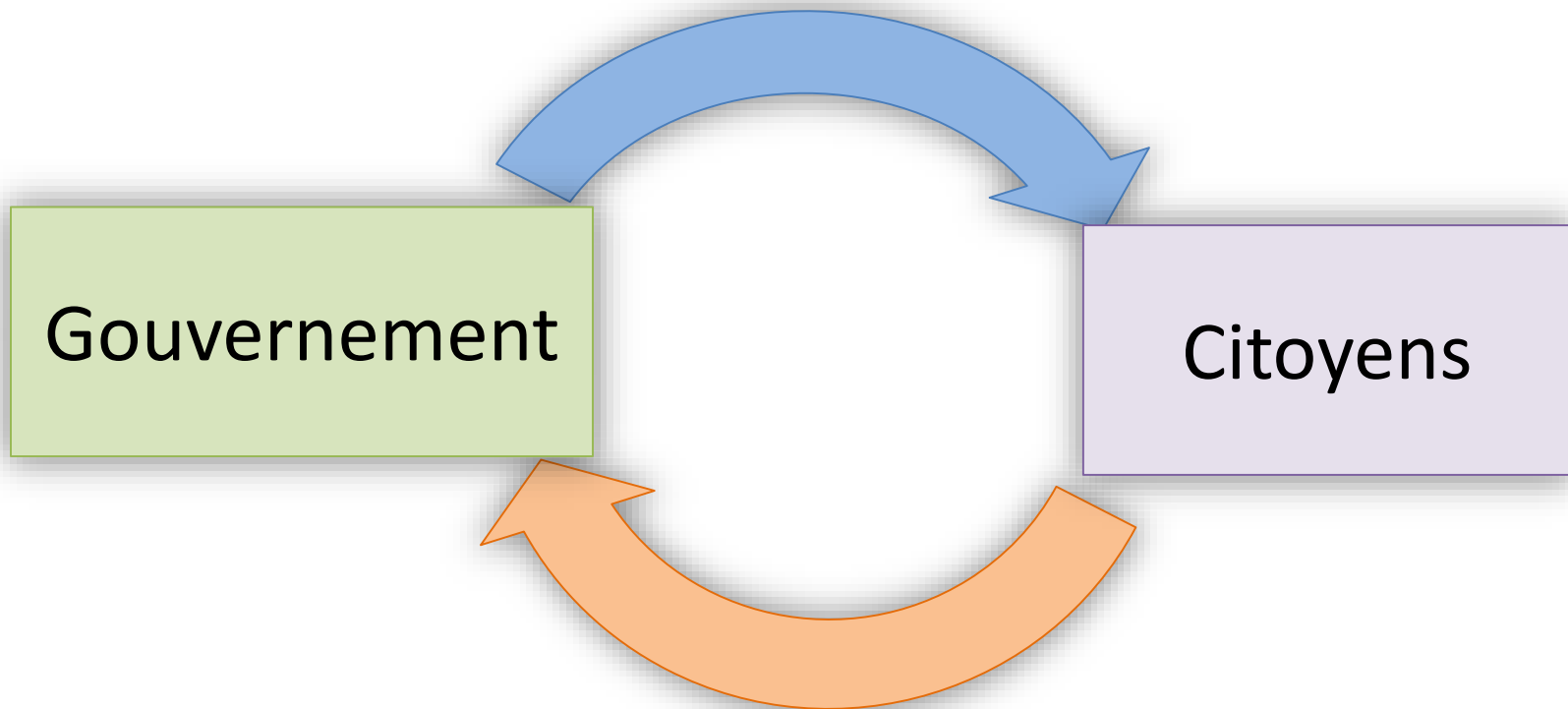


# Pour les citoyens

- Aspect pédagogique: le citoyen est dans les chaussures des élus et gestionnaires
- Force les organismes publics à rendre l'information disponible de manière intelligible
- Échelle commune: le \$\$\$!
- Relation interactive et rapide

# Boucle de rétroaction

Information



Opinion

# Ville intelligente, ville démocratique

- La ville intelligente sous-entend qu'il existe UN optimum objectivable
- Consultation (budgétaire): subjectivité des citoyens informés
- Renforcer les processus démocratiques et de concertation politique

*Changer la donne en mettant le citoyen au centre des décisions.*





# NordOuvert

**Stéphane Guidoin**

<http://nordouvert.ca>

@opennorth / @hoedic